



# COMUNE DI GROSSETO

Settore Gestione del Territorio

Servizio Qualità Ambientale

Piazza La Marmora, 1

## Piano di Sviluppo 2019

Nuove S.R.B.

**TAVOLA 02 - WindTre**

**UBICAZIONE  
NUOVE  
STAZIONI RADIO BASE**

**GESTORE:**

**WIND**



Grosseto, Luglio 2019

PROGRAMMA COMUNALE  
DEGLI IMPIANTI DI TELEFONIA MOBILE (SRB)  
anno di riferimento 2019  
ai sensi della LRT n. 49/2011, art. 9, comma 3

**Dati forniti dai Gestori**

Geographic Coordinate System: Monte Mario Rome  
Datum: Monte Mario  
Prime Meridian: Rome  
Angular Unit: Degree

Arch. Marco De Bianchi

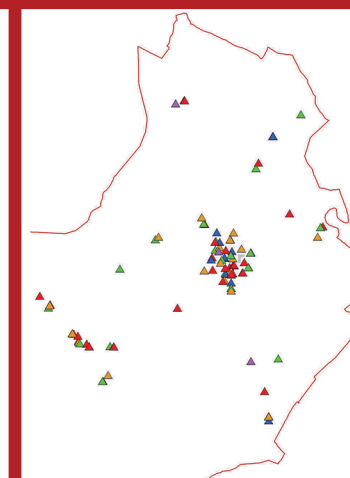
Dirigente

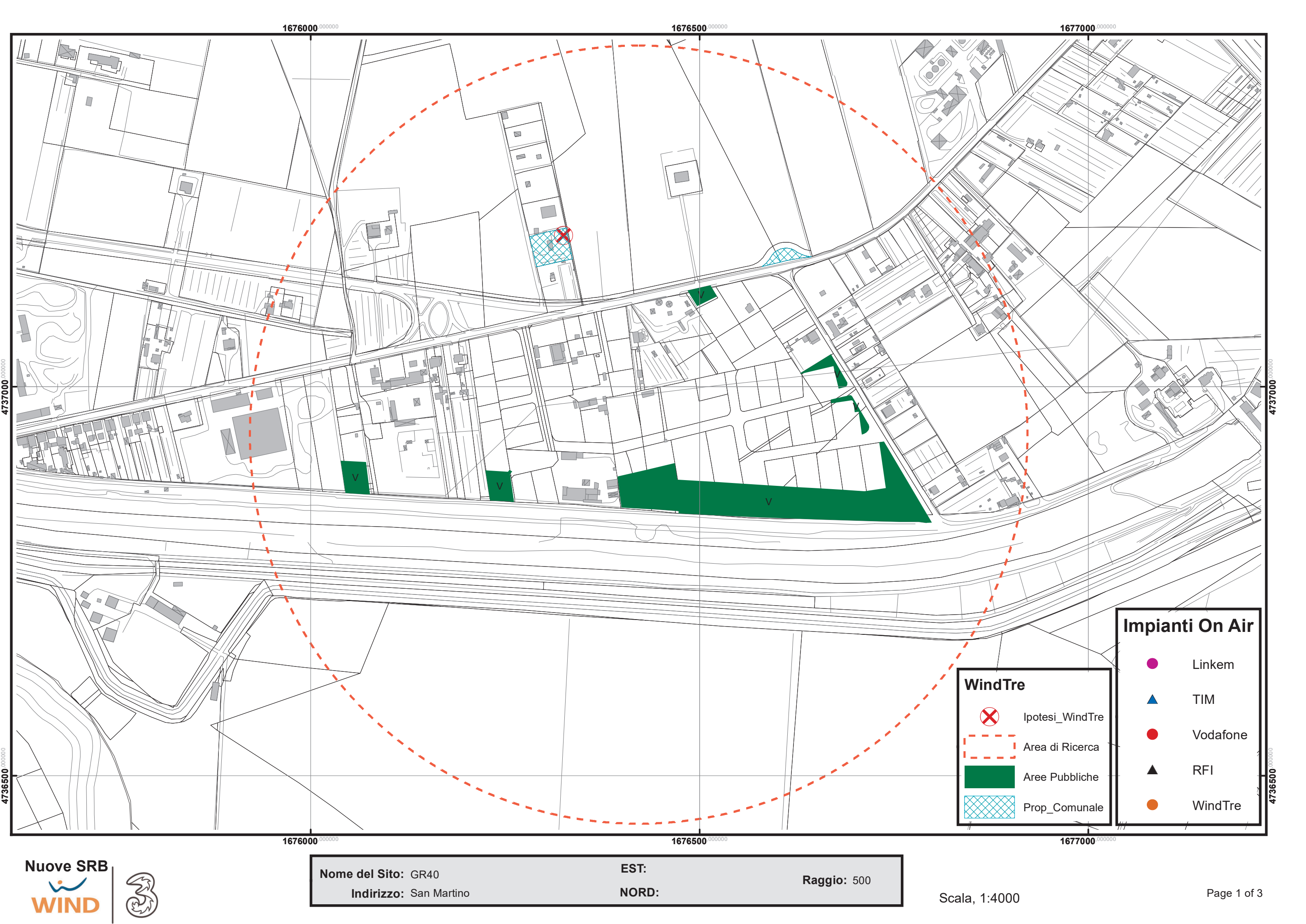
Arch. Maria Beatrice Renzetti

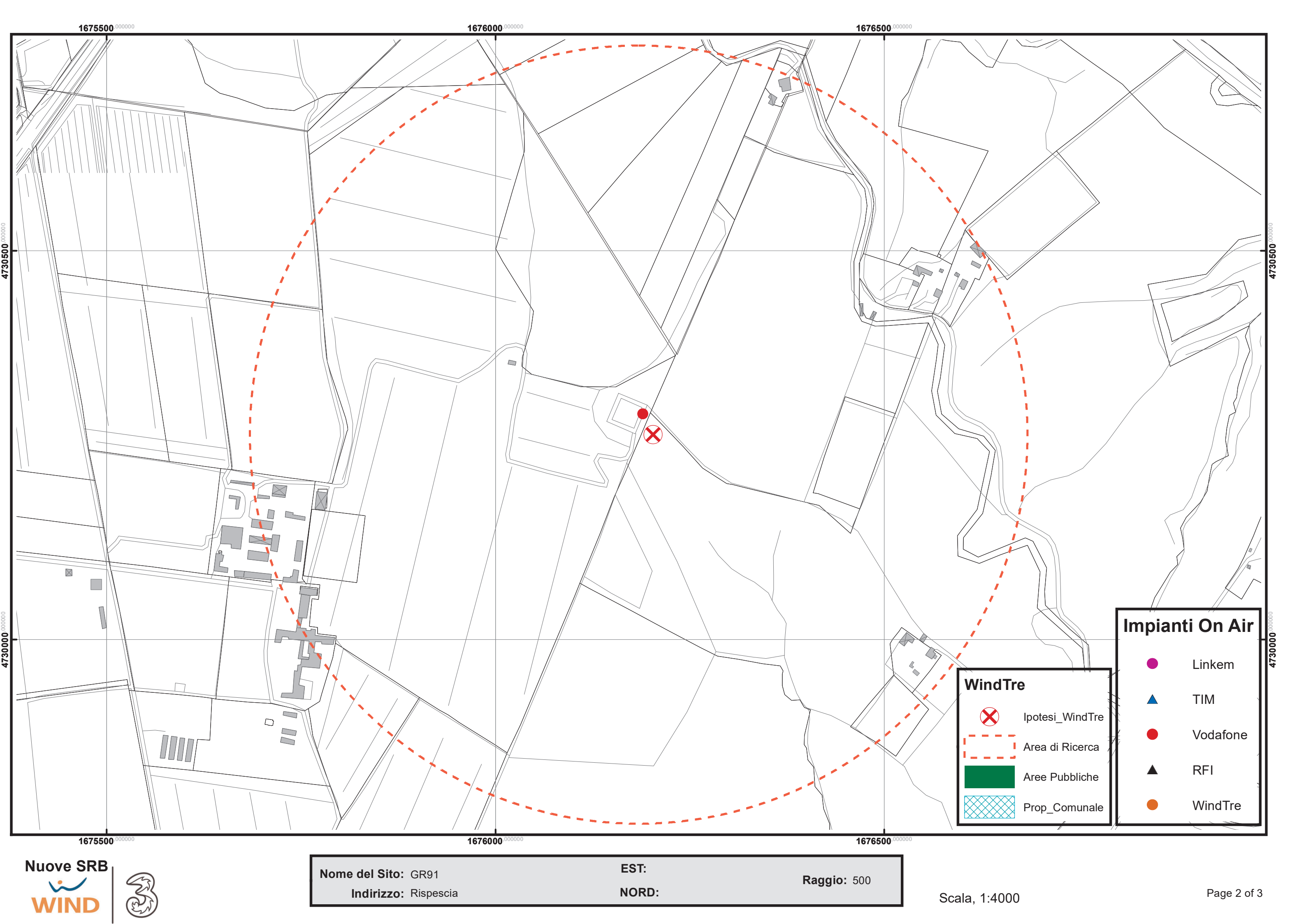
Funzionario Tecnico

Geom. Carlo Marcoaldi

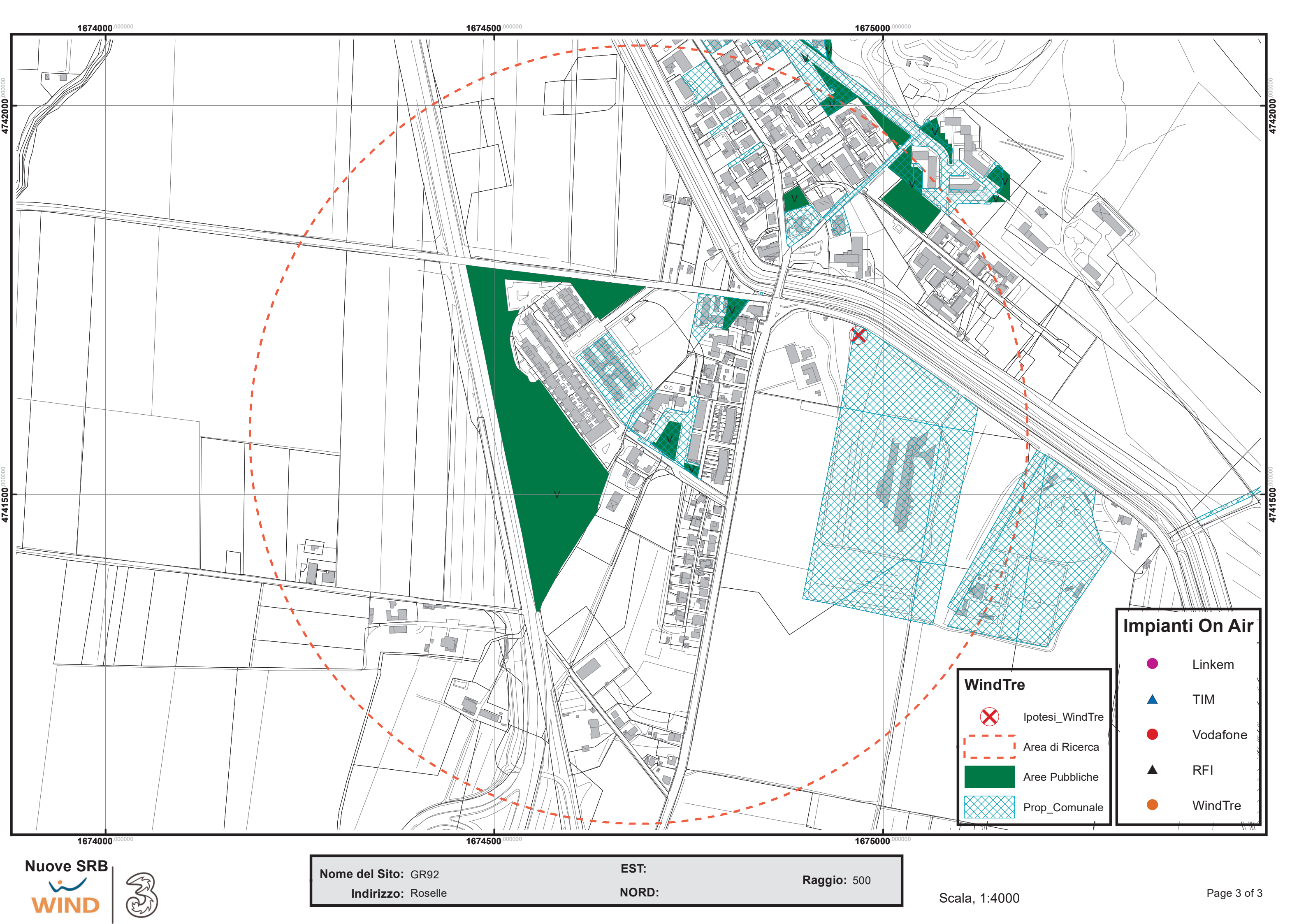
Istruttore Tecnico  
(elaborazione grafica)











Impianti On Air

●

Linkem

▲

TIM

●

Vodafone

▲

RFI

●

WindTre

WindTre

⊗

Ipotesi\_WindTre

⋯

Area di Ricerca

■

Aree Pubbliche

▨

Prop Comunale