

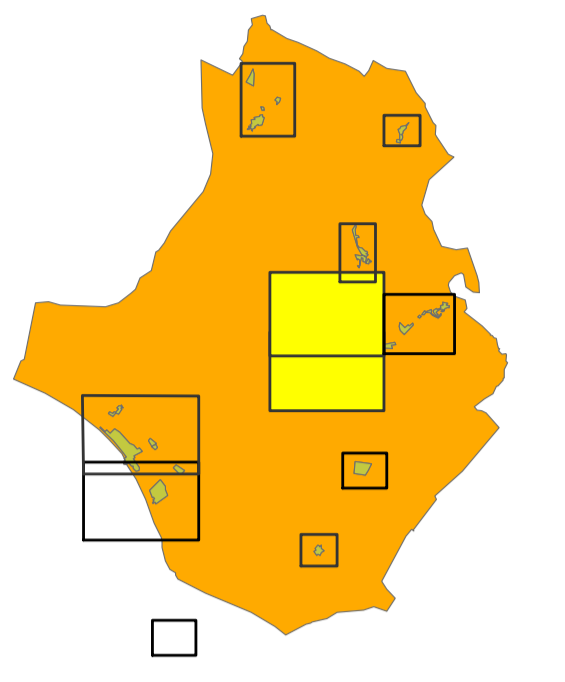
Dirigente del Settore Ambientale
 Dott. Ing. Giuseppe Morisco

Responsabile del procedimento
 Dott. Arch. Maria Beatrice Renzetti

Garante per la comunicazione
 Dott. Spartaco Betti

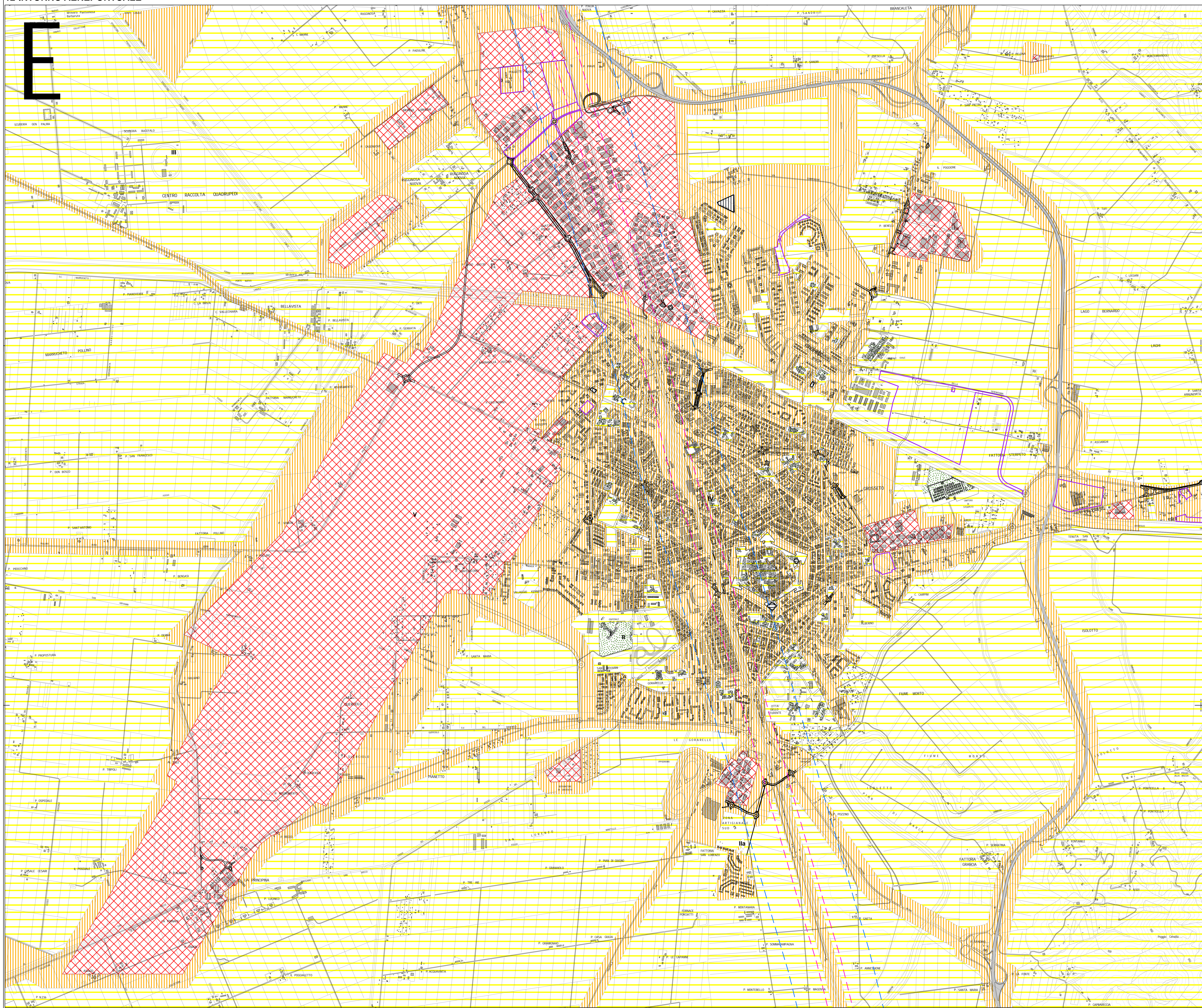
Elaborazione Grafica
 Studio Agriambiente s.r.l.

Elaborazione Tecnica
 Studio Agriambiente s.r.l. Via Sria 92
 Dott. Luigi Nalesso
 Tecnico competente in acustica ambientale
 (n° 28 dell'elenco della Provincia di Grosseto)



TITOLO DELL'ELABORAZIONE:
 ZONIZZAZIONE ACUSTICA: 12 INTORNO AEREPORTUALE

Tavola n°GN 09
 1:10.000
 Maggio 2013



Legenda

- Limite Area Protetta
- - - Ferrovie fascia A (D.P.R. 459/98)
- - - Ferrovie fascia B (D.P.R. 459/98)
- ▨ A.S.T. Classe III
- ▨ A.S.T. Classe IV
- ▨ Classe I
- ▨ Classe II
- ▨ Classe III
- ▨ Classe IV
- ▨ Classe V
- ▨ Classe VI
- ▨ Parziale nuova adozione