

Dirigente del Settore Ambientale
 Dott. Ing. Giuseppe Morisco

Responsabile del procedimento
 Dott. Arch. Maria Beatrice Renzetti

Garante per la comunicazione
 Dott. Spartaco Betti

Elaborazione Grafica
 Studio Agriambiente s.r.l.

Elaborazione Tecnica
 Studio Agriambiente s.r.l. Via Sirla 92
 Dott. Luigi Nalesso
Tecnico competente in acustica ambientale
 (n° 28 dell'elenco della Provincia di Grosseto)

TITOLO DELL'ELABORAZIONE:
 ZONIZZAZIONE ACUSTICA: 11 CAPOLUOGO ZONA SUD

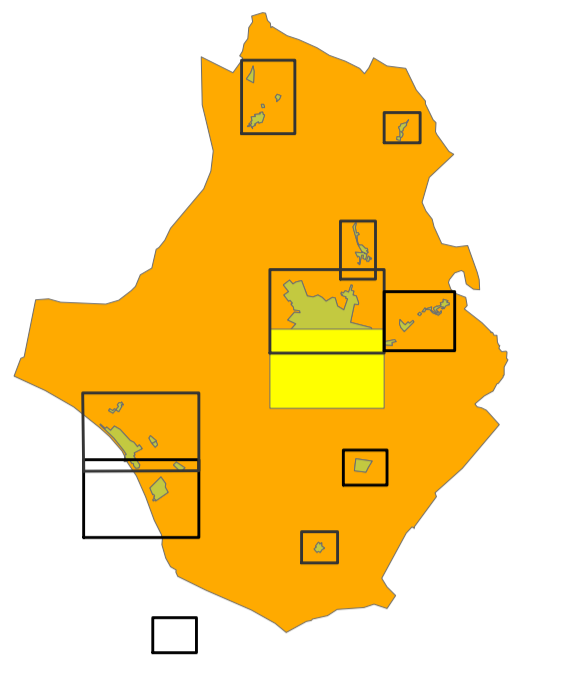
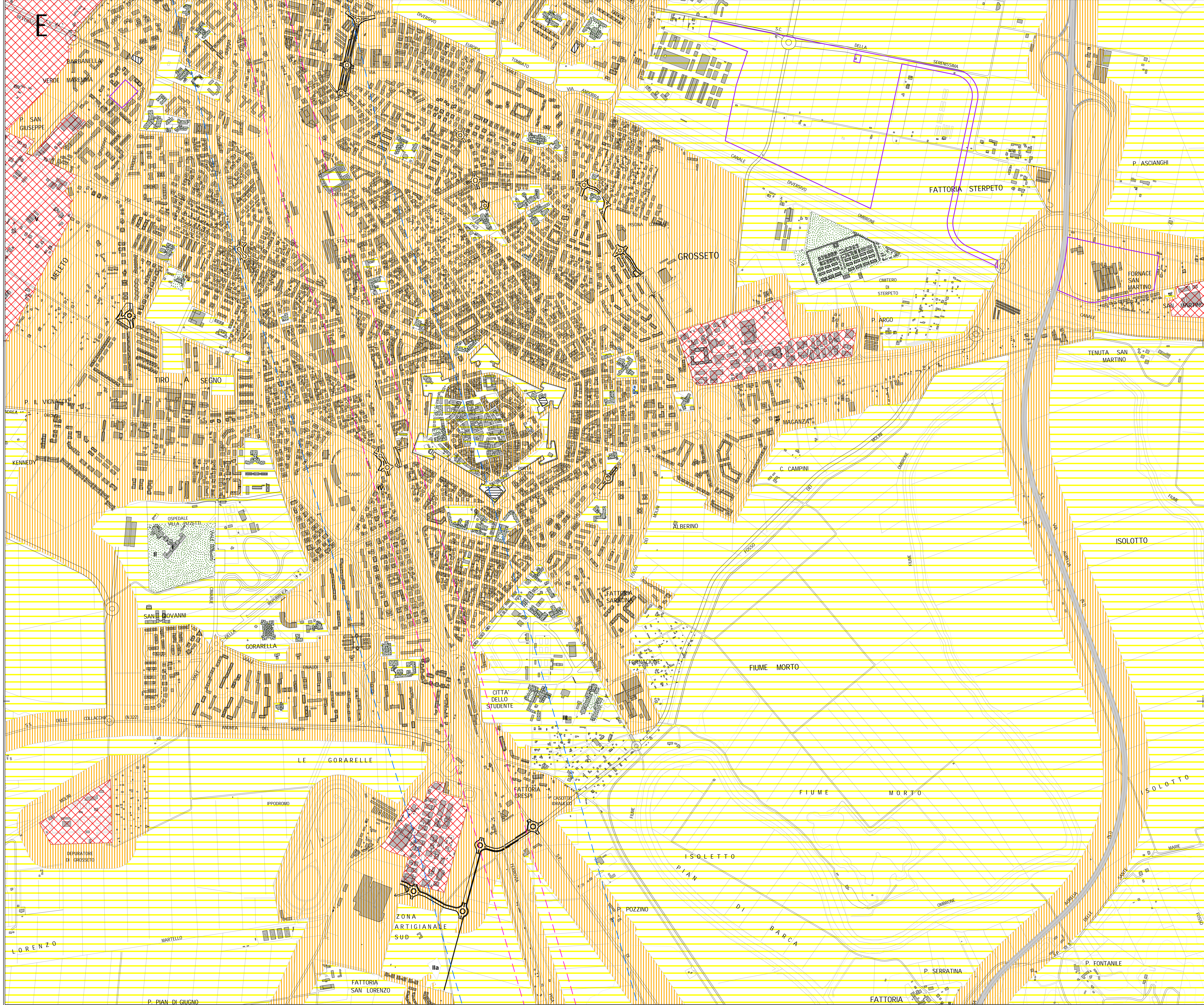


Tavola n°GN 08
 1:5.000
 Maggio 2013

Piano Comunale di Caratterizzazione Acustica



Legenda

- Limite Area Protetta
- Ferrovie fascia A (D.P.R. 459/98)
- Ferrovie fascia B (D.P.R. 459/98)
- ▨ A.S.T. Classe III
- ▨ A.S.T. Classe IV
- ▨ Classe I
- ▨ Classe II
- ▨ Classe III
- ▨ Classe IV
- ▨ Classe V
- ▨ Classe VI
- ▨ Parziale nuova adozione