

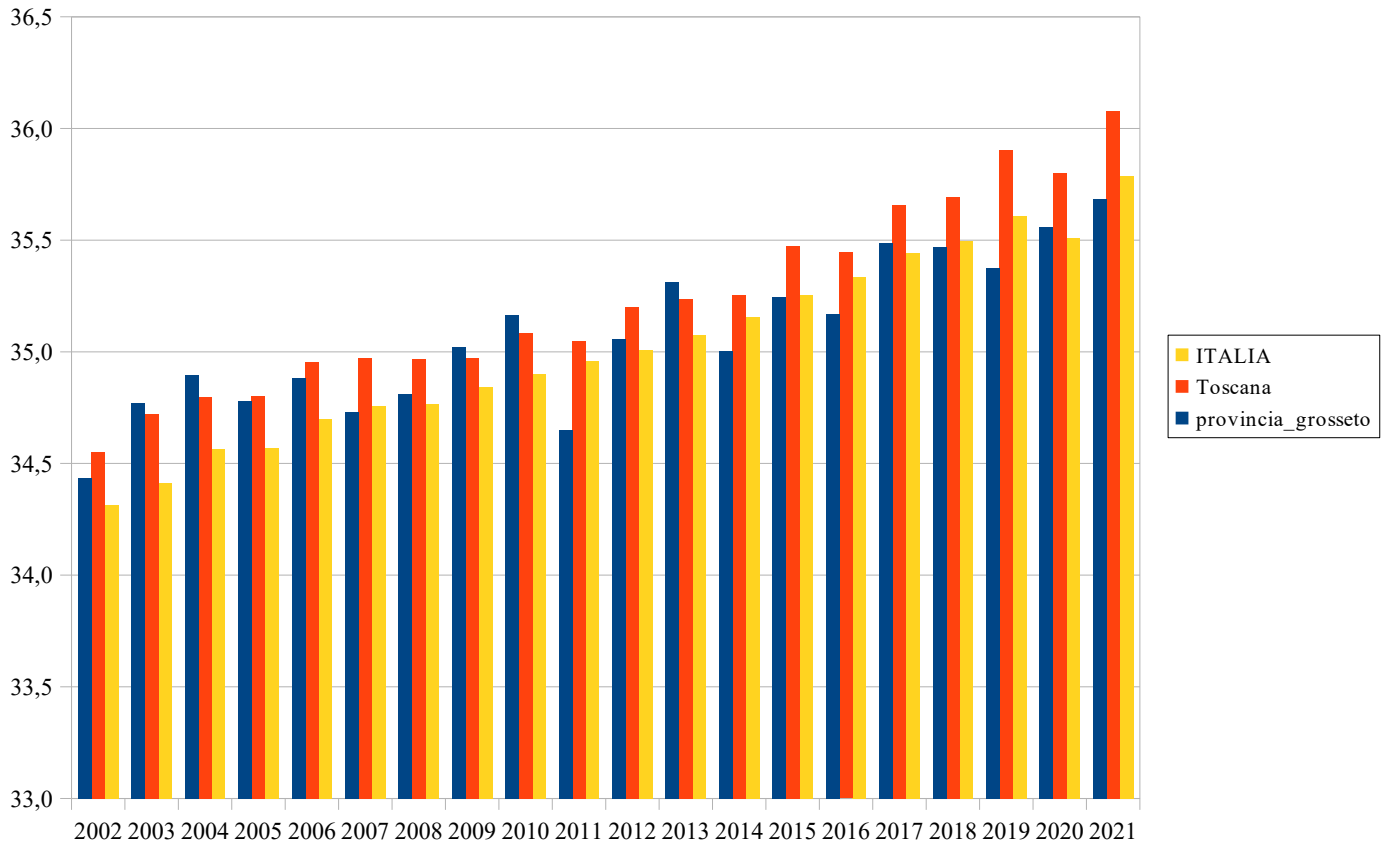
Età media dei genitori alla nascita del figlio, numero medio di figli per donna (TFT 15-49 anni), per provincia e anno di nascita

			Massa-Carrara	Lucca	Pistoia	Firenze	Prato	Livorno	Pisa	Arezzo	Siena	Grosseto	Toscana	Italia nord-occid.	Italia nord-orient.	Italia centrale	Italia meridionale	Italia insulare	ITALIA
2021	età media dei genitori alla nascita	padre	36,0	36,1	35,8	36,4	35,6	36,0	36,4	35,8	35,9	35,7	36,1	36,0	35,9	36,1	35,5	35,1	35,8
		madre	32,5	32,7	32,3	33,3	32,5	32,3	32,5	32,3	32,5	31,9	32,7	32,5	32,4	32,8	32,2	31,7	32,4
		TFT	1,09	1,18	1,19	1,20	1,10	1,20	1,23	1,26	1,25	1,16	1,20	1,26	1,31	1,19	1,23	1,27	1,25
2020	età media dei genitori alla nascita	padre	35,6	35,8	36,0	36,1	35,0	35,7	35,8	35,7	35,7	35,6	35,8	35,7	35,6	35,8	35,3	34,9	35,5
		madre	32,1	32,6	32,4	32,9	32,0	32,3	32,4	32,4	32,3	31,8	32,5	32,3	32,2	32,6	32,0	31,6	32,2
		TFT	1,03	1,12	1,15	1,18	1,16	1,15	1,22	1,22	1,15	1,17	1,16	1,26	1,30	1,17	1,24	1,25	1,24
2019	età media dei genitori alla nascita	padre	36,0	36,2	35,7	36,2	35,2	35,6	36,1	35,7	36,0	35,4	35,9	35,8	35,7	35,9	35,3	35,1	35,6
		madre	32,1	32,4	32,2	32,8	31,8	32,1	32,4	32,3	32,1	31,7	32,3	32,2	32,1	32,4	31,9	31,6	32,1
		TFT	1,02	1,21	1,19	1,22	1,22	1,21	1,24	1,22	1,25	1,12	1,21	1,30	1,32	1,19	1,25	1,26	1,27
2018	età media dei genitori alla nascita	padre	35,6	35,8	35,7	35,9	35,2	35,6	35,7	35,6	35,7	35,5	35,7	35,6	35,7	35,8	35,3	35,0	35,5
		madre	32,0	32,1	31,8	32,5	31,6	32,1	32,3	32,1	32,0	31,6	32,1	32,1	32,0	32,3	31,8	31,4	32,0
		TFT	1,14	1,23	1,32	1,29	1,27	1,30	1,25	1,21	1,26	1,26	1,26	1,33	1,36	1,25	1,27	1,30	1,31
2017	età media dei genitori alla nascita	padre	35,6	35,9	35,7	35,9	34,9	35,6	35,7	35,6	35,7	35,5	35,7	35,6	35,6	35,7	35,2	34,9	35,4
		madre	31,9	32,2	31,8	32,5	31,5	32,1	32,2	32,1	31,9	31,6	32,1	32,0	31,9	32,3	31,7	31,3	31,9
		TFT	1,23	1,26	1,30	1,29	1,45	1,29	1,32	1,28	1,28	1,21	1,29	1,38	1,38	1,29	1,30	1,31	1,34
2016	età media dei genitori alla nascita	padre	35,6	35,7	35,3	35,6	34,5	35,3	35,8	35,5	35,3	35,2	35,4	35,4	35,5	35,6	35,1	34,9	35,3
		madre	31,9	32,0	31,8	32,2	31,1	31,7	32,0	31,9	31,7	31,5	31,9	31,9	31,8	32,1	31,6	31,2	31,8
		TFT	1,16	1,28	1,27	1,34	1,44	1,28	1,36	1,29	1,33	1,26	1,31	1,40	1,41	1,34	1,31	1,29	1,36
2015	età media dei genitori alla nascita	padre	35,3	35,6	35,4	35,6	34,9	35,4	35,8	35,3	35,8	35,2	35,5	35,4	35,4	35,5	35,0	34,9	35,3
		madre	31,5	32,0	31,6	32,3	31,4	31,8	32,1	31,7	31,9	31,4	31,9	31,8	31,7	32,0	31,5	31,2	31,7
		TFT	1,16	1,26	1,34	1,30	1,42	1,33	1,37	1,25	1,33	1,27	1,31	1,42	1,42	1,34	1,30	1,32	1,36
2014	età media dei genitori alla nascita	padre	35,0	35,6	35,2	35,4	34,1	35,4	35,7	35,1	35,2	35,0	35,3	35,3	35,3	35,4	34,9	34,8	35,2
		madre	31,3	31,8	31,4	32,0	30,8	31,7	31,9	31,6	31,5	31,2	31,7	31,6	31,6	31,8	31,3	31,1	31,5
		TFT	1,24	1,30	1,35	1,39	1,45	1,33	1,41	1,34	1,38	1,24	1,36	1,44	1,44	1,38	1,31	1,34	1,38
2013	età media dei genitori alla nascita	padre	35,3	35,5	35,2	35,3	34,4	35,1	35,5	35,2	35,2	35,3	35,2	35,2	35,3	35,3	34,8	34,7	35,1
		madre	31,5	31,8	31,5	31,8	30,9	31,6	31,7	31,5	31,5	31,3	31,6	31,5	31,5	31,7	31,2	31,1	31,4
		TFT	1,20	1,30	1,28	1,40	1,49	1,28	1,40	1,27	1,38	1,21	1,34	1,45	1,45	1,39	1,31	1,31	1,39
2012	età media dei genitori alla nascita	padre	35,3	35,3	35,3	35,3	34,0	35,4	35,4	35,2	35,4	35,1	35,2	35,1	35,2	35,3	34,7	34,6	35,0
		madre	31,3	31,5	31,4	31,9	30,6	31,5	31,6	31,7	31,6	31,3	31,5	31,4	31,4	31,7	31,1	30,9	31,3
		TFT	1,31	1,38	1,35	1,43	1,53	1,36	1,40	1,35	1,40	1,27	1,39	1,48	1,49	1,41	1,34	1,35	1,42
2011	età media dei genitori alla nascita	padre	35,0	35,3	35,1	35,3	34,3	35,0	35,2	34,9	35,0	34,7	35,0	35,1	35,1	35,3	34,6	34,6	35,0
		madre	31,1	31,6	31,3	31,8	30,9	31,5	31,6	31,5	31,2	31,0	31,5	31,4	31,3	31,6	31,1	30,9	31,3
		TFT	1,30	1,31	1,41	1,40	1,51	1,33	1,39	1,36	1,42	1,36	1,38	1,48	1,48	1,43	1,35	1,35	1,42
2010	età media dei genitori alla nascita	padre	35,4	35,4	34,9	35,3	34,0	34,8	35,3	35,1	35,1	35,2	35,1	35,0	35,1	35,2	34,6	34,5	34,9
		madre	31,2	31,6	31,1	31,8	30,7	31,5	31,6	31,4	31,3	31,2	31,4	31,2	31,2	31,6	31,0	30,8	31,2
		TFT	1,26	1,33	1,34	1,47	1,57	1,35	1,40	1,33	1,44	1,32	1,40	1,51	1,50	1,42	1,37	1,37	1,44
2009	età media dei genitori alla nascita	padre	34,7	35,1	35,0	35,1	34,6	34,9	34,9	35,0	34,8	35,0	35,0	35,0	35,0	35,2	34,5	34,5	34,8
		madre	30,8	31,3	30,9	31,7	31,0	31,5	31,2	31,2	31,0	31,0	31,3	31,1	31,1	31,5	30,9	30,7	31,1
		TFT	1,21	1,28	1,34	1,42	1,48	1,33	1,42	1,34	1,43	1,33	1,37	1,50	1,50	1,41	1,37	1,37	1,44
2008	età media dei genitori alla nascita	padre	34,8	35,0	34,7	35,1	34,6	35,1	35,2	34,9	34,8	34,8	35,0	34,9	35,0	35,2	34,4	34,4	34,8
		madre	30,7	31,2	30,7	31,5	30,8	31,4	31,6	31,2	31,0	31,0	31,2	31,1	31,0	31,4	30,7	30,6	31,0
		TFT	1,36	1,40	1,42	1,48	1,57	1,30	1,38	1,34	1,36	1,36	1,41	1,48	1,49	1,44	1,37	1,37	1,44
2007	età media dei genitori alla nascita	padre	34,61	35,14	34,65	35,12	34,69	34,97	35,20	35,02	34,91	34,73	34,97	34,91	35,00	35,14	34,37	34,43	34,76
		madre	30,86	31,31	30,96	31,47	30,51	31,27	31,70	31,12	31,14	30,72	31,21	31,04	31,01	31,41	30,67	30,57	30,96
		TFT	1,26	1,30	1,31	1,35	1,54	1,31	1,33	1,33	1,40	1,28	1,34	1,43	1,44	1,35	1,36	1,34	1,39

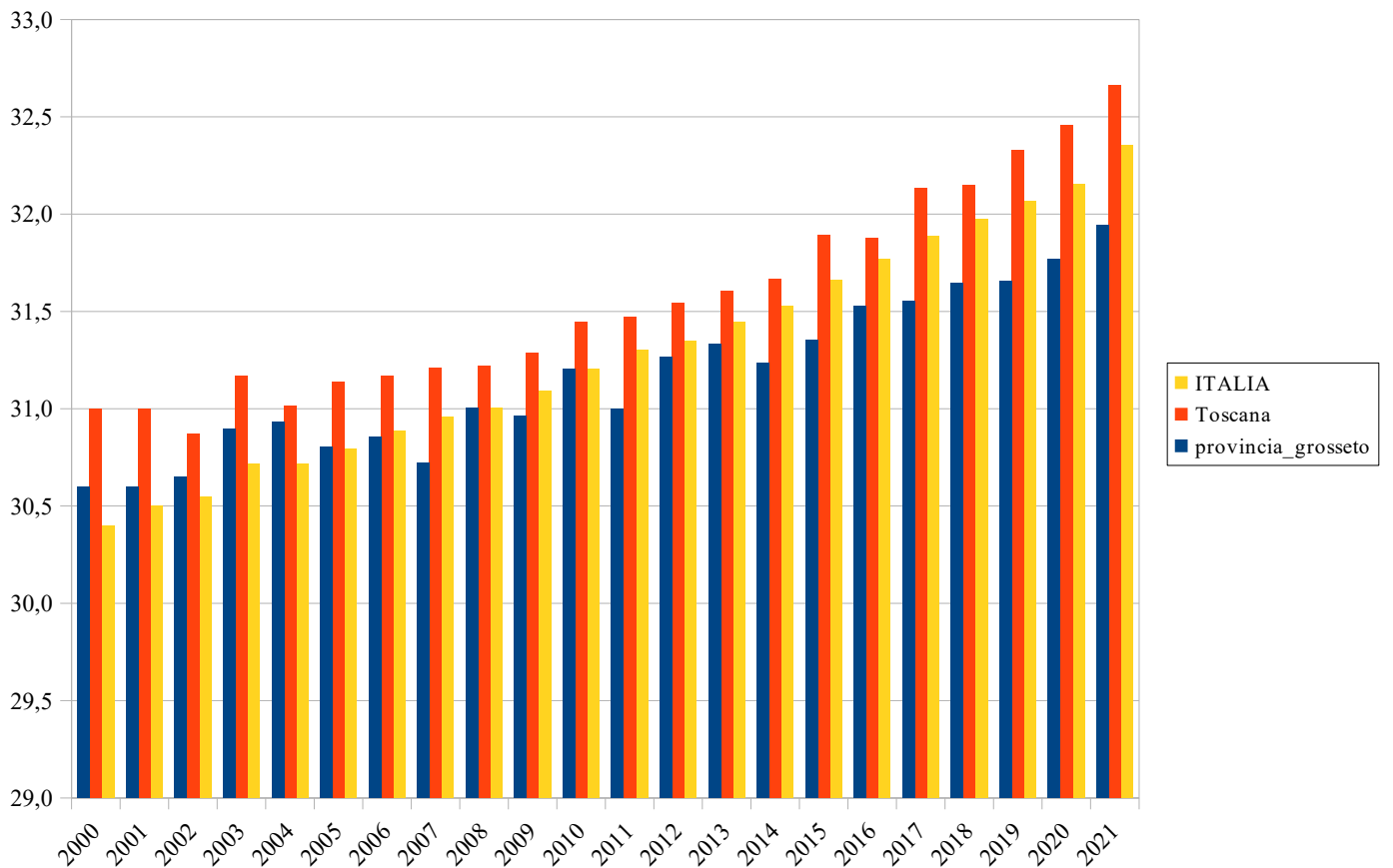
2006	età media dei genitori alla nascita	padre	34,8	34,8	34,9	35,2	34,6	35,1	35,0	34,9	34,8	34,9	35,0	34,9	35,0	35,1	34,3	34,3	34,7
		madre	30,9	31,1	30,7	31,6	30,6	31,5	31,3	31,2	30,9	30,9	31,2	31,0	31,0	31,4	30,6	30,4	30,9
		TFT	1,22	1,27	1,31	1,31	1,56	1,23	1,27	1,29	1,30	1,23	1,30	1,38	1,40	1,33	1,35	1,34	1,37
2005	età media dei genitori alla nascita	padre	34,0	35,0	34,6	35,0	34,5	34,6	35,1	34,6	34,8	34,8	34,8	34,9	34,8	34,9	34,1	34,1	34,6
		madre	30,4	31,3	30,6	31,6	30,5	31,0	31,6	30,9	30,9	30,8	31,1	31,0	30,9	31,3	30,4	30,3	30,8
		TFT	1,17	1,21	1,28	1,34	1,49	1,17	1,23	1,26	1,28	1,19	1,28	1,32	1,36	1,28	1,34	1,34	1,33
2004	età media dei genitori alla nascita	padre	34,2	34,7	34,8	35,0	34,5	34,5	35,2	34,7	34,7	34,9	34,8	34,8	34,9	35,0	34,1	34,1	34,6
		madre	30,6	30,8	30,8	31,3	30,4	31,1	31,3	31,0	30,8	30,9	31,0	30,9	30,9	31,2	30,3	30,2	30,7
		TFT	1,13	1,19	1,26	1,38	1,49	1,17	1,21	1,28	1,29	1,16	1,28	1,32	1,35	1,29	1,37	1,34	1,34
2003	età media dei genitori alla nascita	padre	34,3	34,7	34,8	34,9	34,8	34,5	34,7	34,6	34,5	34,8	34,7	34,7	34,8	34,8	33,9	34,0	34,4
		madre	30,6	31,0	31,1	31,6	30,9	31,1	31,3	30,9	30,8	30,9	31,2	31,1	31,0	31,2	30,2	30,2	30,7
		TFT	1,06	1,12	1,14	1,21	1,28	1,08	1,11	1,17	1,22	1,11	1,16	1,24	1,26	1,22	1,36	1,34	1,29
2002	età media dei genitori alla nascita	padre	34,2	34,3	34,6	34,8	34,6	34,6	34,6	34,2	34,3	34,4	34,5	34,6	34,7	34,8	33,8	33,9	34,3
		madre	30,2	30,7	30,6	31,3	30,5	31,0	30,9	30,7	30,6	30,6	30,9	30,9	30,9	31,1	30,0	29,9	30,5
		TFT	1,12	1,13	1,19	1,26	1,33	1,07	1,11	1,18	1,19	1,08	1,18	1,22	1,25	1,20	1,34	1,30	1,27
2001	età media dei genitori alla nascita	padre	--	--	--	--	--	--	--	--	--	--	--	--	--	--	--	--	--
		madre	30,4	30,8	30,5	31,5	30,7	31,1	31,1	30,7	30,6	30,6	31,0	30,9	30,9	31,2	29,9	29,8	30,5
		TFT	1,03	1,12	1,13	1,19	1,25	1,05	1,10	1,14	1,14	1,03	1,13	1,19	1,21	1,16	1,36	1,31	1,25
2000	età media dei genitori alla nascita	padre	--	--	--	--	--	--	--	--	--	--	--	--	--	--	--	--	--
		madre	30,0	30,7	30,7	31,5	30,7	30,9	31,1	30,7	30,9	30,6	31,0	30,9	30,9	31,1	29,7	29,7	30,4
		TFT	1,01	1,06	1,14	1,20	1,26	1,02	1,11	1,09	1,14	0,97	1,12	1,18	1,21	1,17	1,37	1,32	1,26

fonte: elaborazione Ufficio Statistica su dati Istat (solo per il 2021 è l'anno di nascita, per tutti gli altri è l'anno di iscrizione)

Età media del padre alla nascita del figlio



Età media della madre alla nascita del figlio



Numero medio di figli per donna (TFT 15-49)

