

IRPEF Regione Toscana:
Numero di contribuenti, Reddito imponibile, Frequenze e Reddito imponibile medio per Province (Serie 2017 – 2021)

Sigla Provincia	2018 – anno di imposta 2017				2019 – anno di imposta 2018				2020 – anno di imposta 2019			
	Numero contribuenti	Reddito imponibile (Ammontare in euro)	Contribuenti Reddito imponibile (Frequenza)	2017 Reddito imponibile MEDIO *	Numero contribuenti	Reddito imponibile (Ammontare in euro)	Contribuenti Reddito imponibile (Frequenza)	2018 Reddito imponibile MEDIO *	Numero contribuenti	Reddito imponibile (Ammontare in euro)	Contribuenti Reddito imponibile (Frequenza)	2019 Reddito imponibile MEDIO *
AR	253.812	4.784.482.923	244.643	19.557	255.524	4.973.738.854	248.060	20.051	255.635	5.003.612.717	246.467	20.301
FI	746.456	16.147.030.979	718.907	22.461	751.220	16.697.771.649	726.810	22.974	752.013	16.693.592.536	720.561	23.167
GR	165.287	2.891.548.769	157.437	18.366	166.097	2.995.455.184	159.432	18.788	165.974	3.019.342.095	158.335	19.069
LI	242.917	4.787.766.645	233.141	20.536	243.934	4.916.678.779	235.552	20.873	244.542	4.936.227.592	234.369	21.062
LU	280.235	5.460.988.034	269.121	20.292	281.802	5.629.841.917	272.501	20.660	282.440	5.652.472.778	270.726	20.879
MS	137.906	2.579.534.708	131.641	19.595	138.492	2.661.852.660	133.373	19.958	138.595	2.660.054.623	132.455	20.083
PI	301.299	6.102.925.159	289.253	21.099	303.024	6.328.741.621	292.793	21.615	303.903	6.364.230.290	291.421	21.839
PO	195.057	3.727.366.262	187.418	19.888	195.886	3.853.813.999	189.538	20.333	197.066	3.906.057.418	189.094	20.657
PT	208.606	3.808.891.228	199.944	19.050	210.790	3.964.961.806	203.507	19.483	211.517	3.988.809.587	202.520	19.696
SI	202.770	4.033.709.312	195.275	20.657	202.792	4.149.176.972	196.426	21.123	202.974	4.184.745.996	195.351	21.422
Totale Toscana	2.734.345	54.324.244.019	2.626.780	20.681	2.749.561	56.172.033.441	2.657.992	21.133	2.754.659	56.409.145.632	2.641.299	21.357

* Reddito imponibile Medio è calcolato come rapporto fra Reddito Imponibile ed Numero contribuenti (*frequenza*) con reddito > 0; reddito imponibile= reddito complessivo al netto delle deduzioni

Fonte: Elaborazioni ufficio Statistica su dati MEF – Dipartimento delle Finanze - https://www1.finanze.gov.it/finanze/analisi_stat/public/index.php?search_class%5B0%5D=cCOMUNE&opendata=yes

Sigla Provincia	2021 – anno di imposta 2020				2022 – anno di imposta 2021			
	Numero contribuenti	Reddito imponibile (Ammontare in euro)	Contribuenti Reddito imponibile (Frequenza)	2020 Reddito imponibile MEDIO *	Numero contribuenti	Reddito imponibile (Ammontare in euro)	Contribuenti Reddito imponibile (Frequenza)	2021 Reddito imponibile MEDIO *
AR	253.039	4.852.748.692	241.544	20.091	254.142	5.154.796.731	244.296	21.101
FI	740.476	15.909.832.451	702.238	22.656	744.947	16.837.500.716	709.806	23.721
GR	164.757	2.960.478.399	155.088	19.089	165.620	3.137.706.501	157.386	19.936
LI	241.864	4.807.976.247	230.222	20.884	244.190	5.090.238.674	233.228	21.825
LU	279.293	5.479.847.744	265.353	20.651	282.104	5.862.241.164	269.184	21.778
MS	136.664	2.595.733.160	129.560	20.035	137.347	2.739.780.356	130.867	20.936
PI	301.728	6.202.178.531	287.075	21.605	304.406	6.581.527.639	290.799	22.633
PO	194.773	3.724.237.156	185.389	20.089	195.619	3.940.681.557	186.953	21.078
PT	209.963	3.885.259.824	199.478	19.477	211.689	4.117.775.576	202.058	20.379
SI	200.060	4.052.014.382	190.292	21.294	200.770	4.279.560.841	192.444	22.238
Totale Toscana	2.722.617	54.470.306.586	2.586.239	21.062	2.740.834	57.741.809.755	2.617.021	22.064

IRPEF Regione Toscana:
Numero di contribuenti, Reddito imponibile, Frequenze e Reddito imponibile medio per comuni capoluogo di provincia (Serie 2017 – 2021)

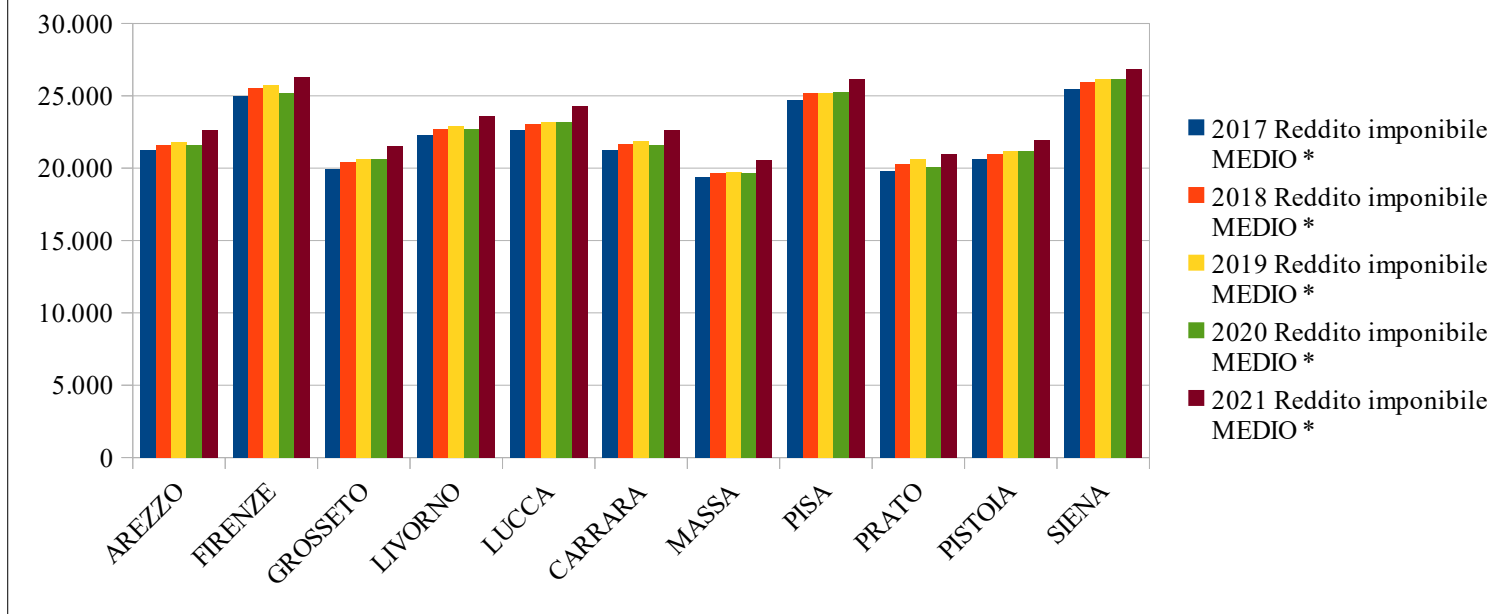
Comune	2018 – anno di imposta 2017				2019 – anno di imposta 2018				2020 – anno di imposta 2019			
	Numero contribuenti	Contribuenti Reddito imponibile (Frequenza)	Reddito imponibile (Ammontare in euro)	2017 Reddito imponibile MEDIO *	Numero contribuenti	Contribuenti Reddito imponibile (Frequenza)	Reddito imponibile (Ammontare in euro)	2018 Reddito imponibile MEDIO *	Numero contribuenti	Contribuenti Reddito imponibile (Frequenza)	Reddito imponibile (Ammontare in euro)	2019 Reddito imponibile MEDIO *
AREZZO	72.576	69.689	1.480.090.857	21.239	73.348	70.950	1.530.611.308	21.573	73.399	70.411	1.534.872.699	21.799
FIRENZE	279.892	268.242	6.705.842.571	24.999	280.190	269.362	6.877.829.245	25.534	279.193	265.193	6.824.563.422	25.734
GROSSETO	60.692	58.081	1.158.773.116	19.951	61.075	58.780	1.198.380.676	20.388	61.160	58.394	1.204.491.644	20.627
LIVORNO	111.373	107.156	2.389.713.462	22.301	111.534	107.830	2.444.107.402	22.666	111.980	107.409	2.457.254.036	22.878
LUCCA	65.841	63.444	1.436.747.259	22.646	66.291	64.199	1.480.184.570	23.056	66.328	63.574	1.475.709.807	23.212
CARRARA	43.339	41.313	877.582.277	21.242	43.510	41.817	907.249.879	21.696	43.401	41.410	904.784.614	21.849
MASSA	47.773	45.449	880.767.166	19.379	48.010	46.100	907.956.529	19.695	48.164	45.827	905.436.730	19.758
PISA	65.575	62.665	1.548.959.022	24.718	65.854	63.244	1.591.897.312	25.171	65.959	62.740	1.578.538.282	25.160
PRATO	148.521	142.723	2.830.138.486	19.830	149.008	144.170	2.925.894.204	20.295	149.836	143.730	2.963.435.275	20.618
PISTOIA	64.966	62.250	1.284.033.036	20.627	65.878	63.527	1.334.406.018	21.005	66.080	63.208	1.340.413.444	21.206
SIENA	42.225	40.715	1.035.796.565	25.440	42.246	40.876	1.059.325.320	25.916	42.299	40.550	1.059.873.609	26.137

* Reddito imponibile Medio è calcolato come rapporto fra Reddito Imponibile ed Numero contribuenti (frequenza) con reddito < 0; reddito imponibile= reddito complessivo al netto delle deduzioni

Fonte: Elaborazioni ufficio Statistica su dati MEF – Dipartimento delle Finanze - https://www1.finanze.gov.it/finanze/analisi_stat/public/index.php?search_class%5B0%5D=cCOMUNE&opendata=yes

Comune	2021 – anno di imposta 2020				2022 – anno di imposta 2021			
	Numero contribuenti	Contribuenti Reddito imponibile (Frequenza)	Reddito imponibile (Ammontare in euro)	2020 Reddito imponibile MEDIO *	Numero contribuenti	Contribuenti Reddito imponibile (Frequenza)	Reddito imponibile (Ammontare in euro)	2021 Reddito imponibile MEDIO *
AREZZO	72.590	68.999	1.489.039.400	21.581	73.113	69.911	1.583.973.675	22.657
FIRENZE	273.667	256.763	6.476.619.796	25.224	275.092	259.198	6.813.719.389	26.288
GROSSETO	60.798	57.516	1.186.297.415	20.626	61.285	58.286	1.253.944.045	21.514
LIVORNO	110.876	105.752	2.397.160.456	22.668	111.652	106.764	2.518.563.583	23.590
LUCCA	65.400	62.221	1.440.926.533	23.158	66.164	63.184	1.535.671.005	24.305
CARRARA	42.727	40.477	874.474.664	21.604	42.964	40.879	924.755.751	22.622
MASSA	47.584	44.917	882.913.905	19.657	47.981	45.510	934.720.046	20.539
PISA	65.107	61.281	1.546.305.430	25.233	65.584	62.060	1.621.861.984	26.134
PRATO	148.015	140.858	2.823.674.293	20.046	148.599	141.928	2.978.009.847	20.983
PISTOIA	65.548	62.351	1.320.672.001	21.181	66.104	63.078	1.383.436.613	21.932
SIENA	41.579	39.454	1.030.572.303	26.121	41.771	39.909	1.072.682.056	26.878

Comuni Toscani: Reddito imponibile Medio - Serie storica 2018 - 2021



TOSCANA: Reddito Imponibile Medio - serie storica 2018 - 2021

