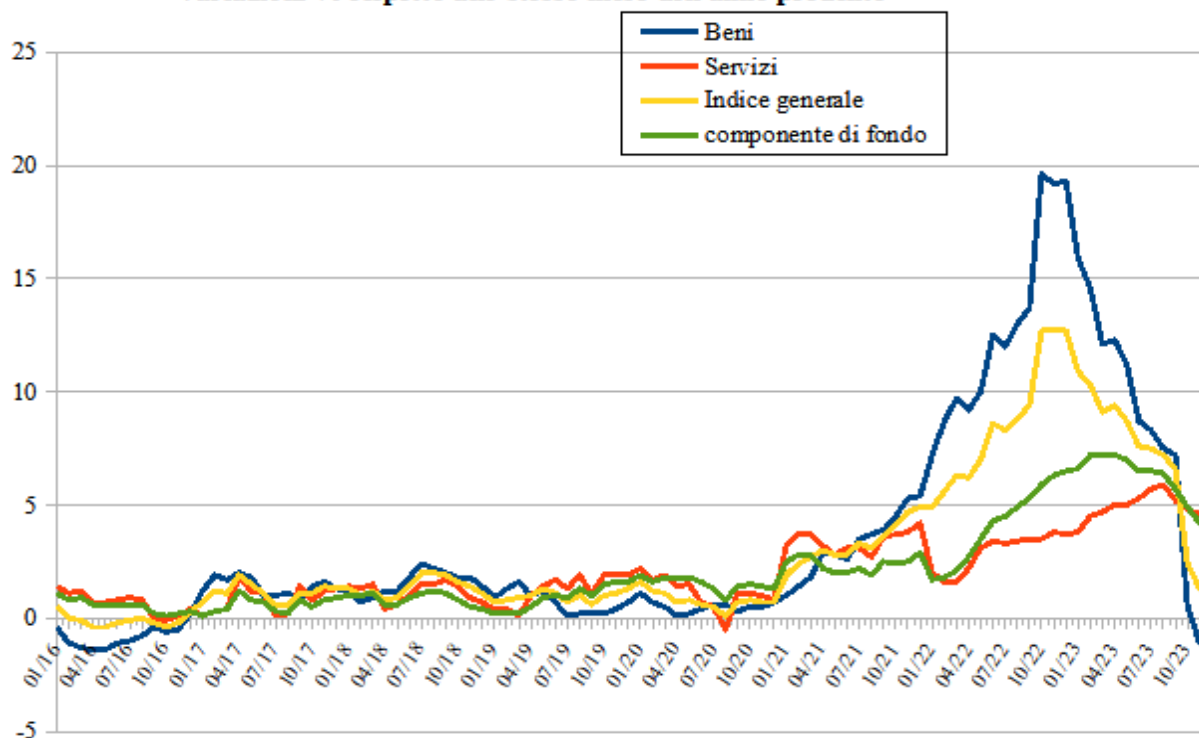
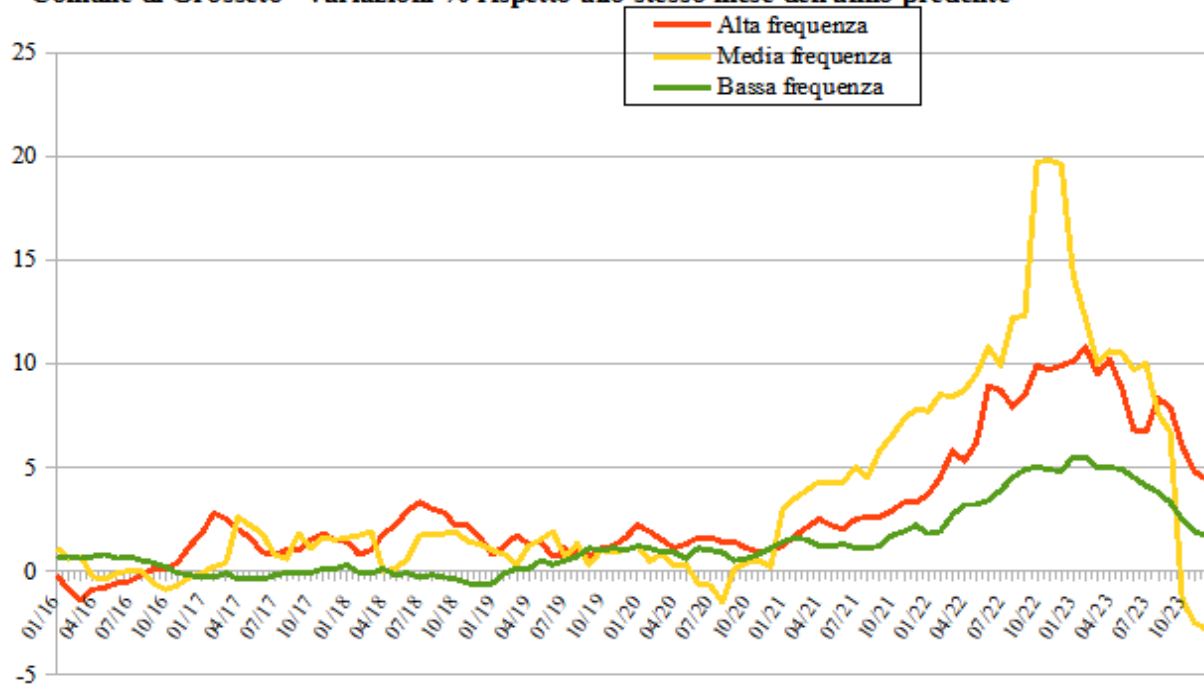


**Indice dei prezzi al consumo NIC per tipologia di prodotto - Comune di Grosseto -
variazioni % rispetto allo stesso mese dell'anno precedente**



**Indice dei prezzi al consumo NIC per prodotti a diversa frequenza di acquisto -
Comune di Grosseto - variazioni % rispetto allo stesso mese dell'anno precedente**



fonte: elaborazione Ufficio Statistica su dati Istat

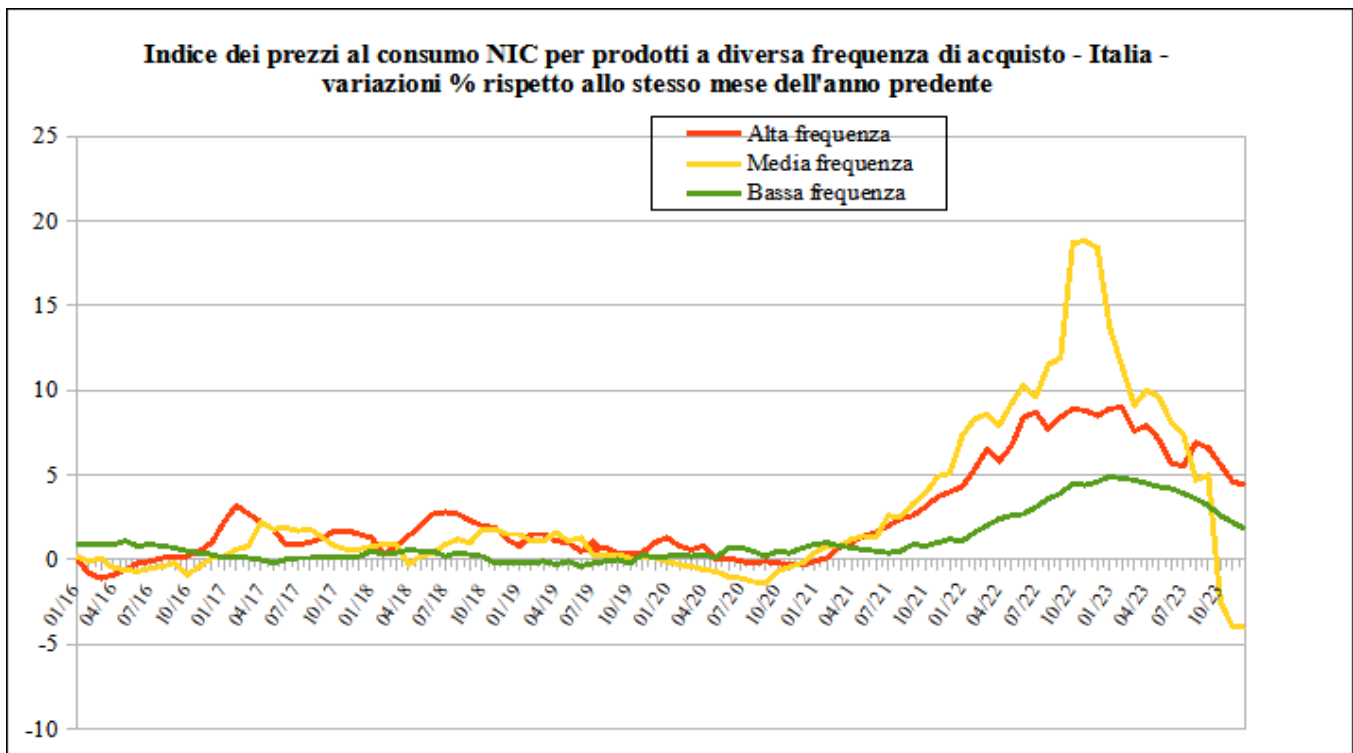
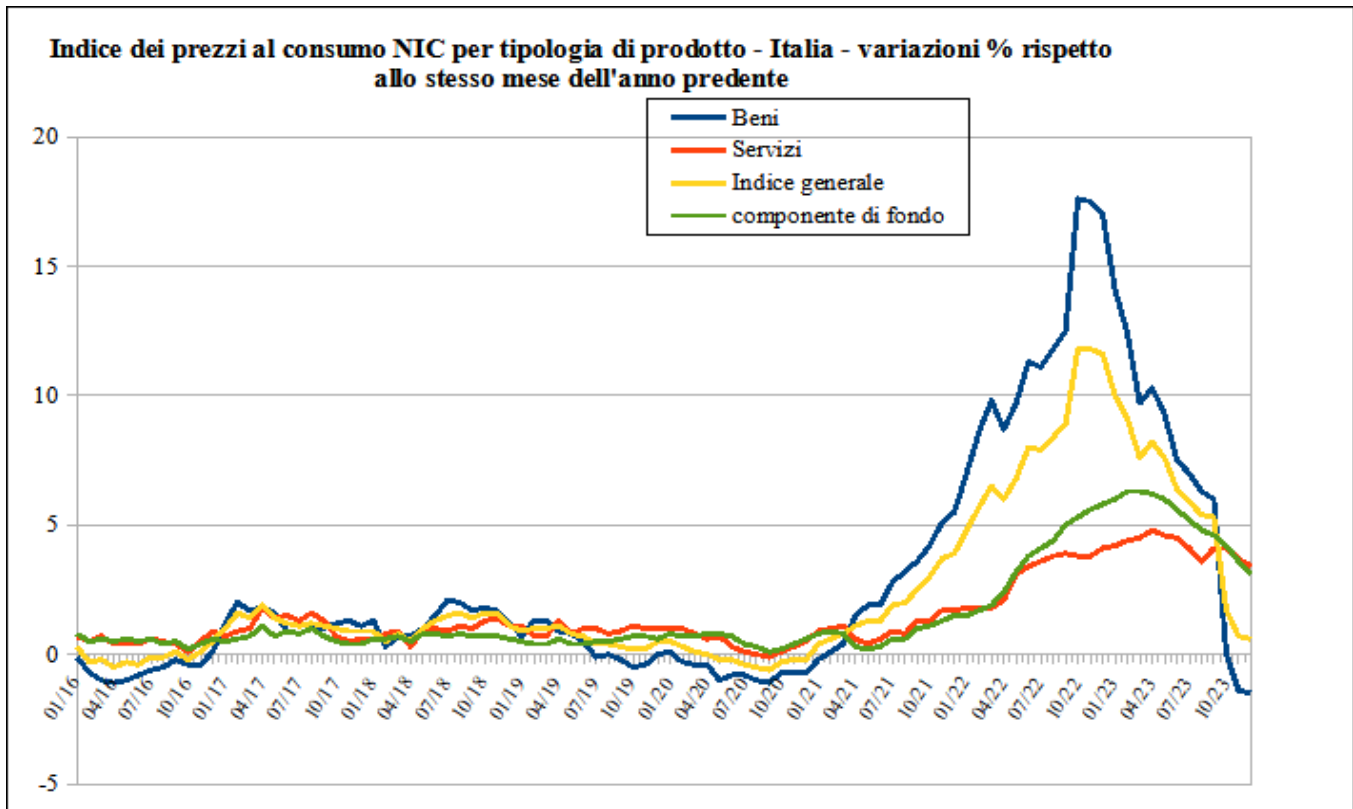
Componente di fondo: viene calcolata escludendo i beni alimentari non lavorati e i beni energetici

Prodotti ad alta frequenza di acquisto: includono, oltre ai generi alimentari, le bevande alcoliche e analcoliche, i tabacchi, le spese per l'affitto, i beni non durevoli per la casa, i servizi per la pulizia e manutenzione della casa, i carburanti, i trasporti urbani, i giornali e i periodici, i servizi di ristorazione, le spese di assistenza

Prodotti a media frequenza di acquisto: comprendono, tra gli altri, le spese di abbigliamento, le tariffe elettriche e quelle relative all'acqua potabile e lo smaltimento dei rifiuti, i medicinali, i servizi medici e quelli dentistici, i trasporti stradali, ferroviari, marittimi ed aerei, i servizi postali e telefonici, i servizi ricreativi e culturali, i pacchetti vacanze, i libri, gli alberghi e gli altri servizi di alloggio

Prodotti a bassa frequenza di acquisto: comprendono gli elettrodomestici, i servizi ospedalieri, l'acquisto dei mezzi di trasporto, i servizi di trasloco, gli apparecchi audiovisivi, fotografici e informatici, gli articoli sportivi

Variazione tendenziale: variazione rispetto allo stesso periodo dell'anno precedente



fonte: elaborazione Ufficio Statistica su dati Istat

Componente di fondo: viene calcolata escludendo i beni alimentari non lavorati e i beni energetici

Prodotti ad alta frequenza di acquisto: includono, oltre ai generi alimentari, le bevande alcoliche e analcoliche, i tabacchi, le spese per l'affitto, i beni non durevoli per la casa, i servizi per la pulizia e manutenzione della casa, i carburanti, i trasporti urbani, i giornali e i periodici, i servizi di ristorazione, le spese di assistenza

Prodotti a media frequenza di acquisto: comprendono, tra gli altri, le spese di abbigliamento, le tariffe elettriche e quelle relative all'acqua potabile e lo smaltimento dei rifiuti, i medicinali, i servizi medici e quelli dentistici, i trasporti stradali, ferroviari, marittimi ed aerei, i servizi postali e telefonici, i servizi ricreativi e culturali, i pacchetti vacanze, i libri, gli alberghi e gli altri servizi di alloggio

Prodotti a bassa frequenza di acquisto: comprendono gli elettrodomestici, i servizi ospedalieri, l'acquisto dei mezzi di trasporto, i servizi di trasloco, gli apparecchi audiovisivi, fotografici e informatici, gli articoli sportivi

Variazione tendenziale: variazione rispetto allo stesso periodo dell'anno precedente