

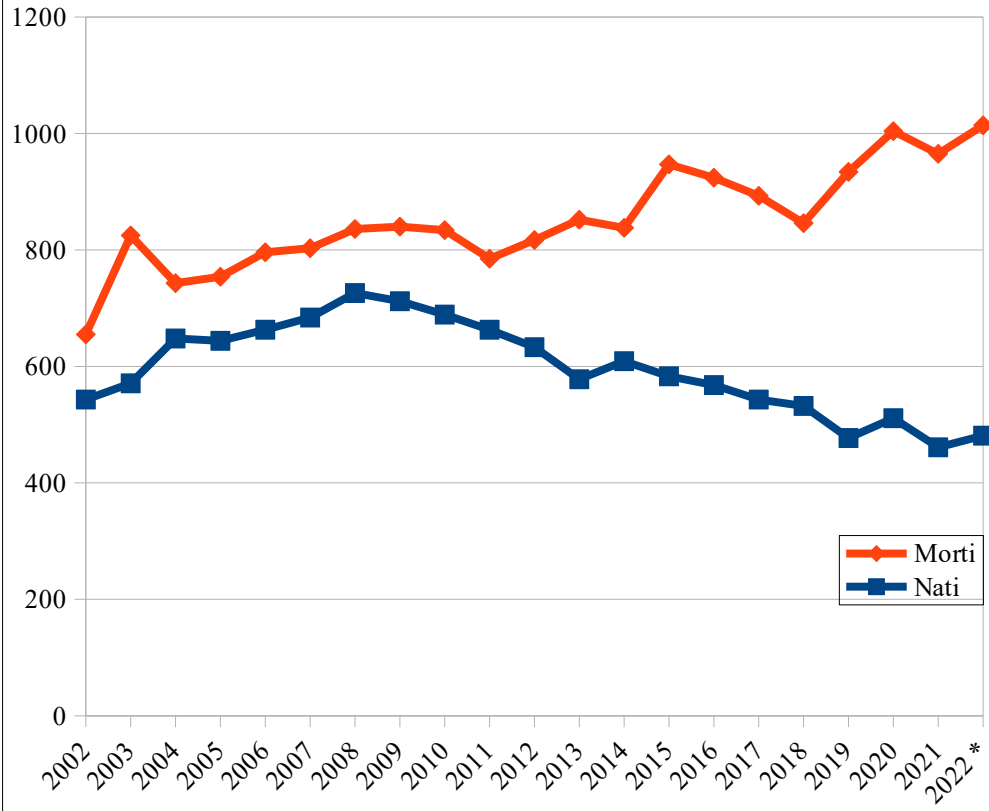
Comune di Grosseto – Bilancio demografico e popolazione residente al 31 dicembre - serie storica dal 2003

Anno	Nati	Morti	Differenza tra nati e morti	Iscritti da altro comune	Iscritti dall'estero	Altri Iscritti	Somma iscritti	Cancellati per altri comuni	Cancellati per l'estero	Altri Cancellati	Somma cancellati	Saldo migratorio totale	Saldo censuario totale	Popolazione residente al 31 dicembre
2002	543	655	-112	1.009	331		1.340	939	105		1.044	296		71.391
2003	571	825	-254	1.639	601		2.240	989	71		1.060	1.180		72.317
2004	648	743	-95	2.256	680		2.936	1.142	104		1.246	1.690		73.912
2005	644	754	-110	2.063	510		2.573	1.028	149		1.177	1.396		75.198
2006	663	796	-133	2.021	509		2.530	1.147	132		1.279	1.251		76.316
2007	684	803	-119	1.847	1008		2.855	1.200	81		1.281	1.574		77.771
2008	726	836	-110	1.761	919		2.680	1.189	169		1.358	1.322		78.983
2009	712	840	-128	1.534	749		2.283	1.216	167		1.383	900		79.755
2010	689	834	-145	1.933	778		2.711	1.202	171		1.373	1.338		80.948
2011	663	785	-122	1.479	577		2.056	1.269	334		1.603	453		81.279
2012	633	817	-184	2.158	565		2.723	1.467	624		2.091	632		81.727
2013	578	852	-274	1.655	390		2.045	1.368	431		1.799	246		81.699
2014	609	838	-229	1.578	354		1.932	1.363	281		1.644	288		81.758
2015	583	947	-364	1.566	461		2.027	1.306	368		1.674	353		81.747
2016	568	924	-356	1.556	500		2.056	1.277	449		1.726	330		81.721
2017	543	893	-350	1.536	448		1.984	1.341	384		1.725	259		81.630
2018	532	846	-314	1.734	573		2.307	1.313	417		1.730	577		81.893
2019	477	934	-457	1.690	446	148	2.284	1.368	244	215	1.827	457	19	81.912
2020	511	1.004	-493	1.514	337	61	1.912	1.263	146	190	1.599	313	-89	81.643
2021	461	965	-504	1595	547	73	2215	1373	197	263	1833	382	-18	81.503
2022 *	481	1014	-533	1607	465	2	2074	1450	153	120	1723	351	0	81.321

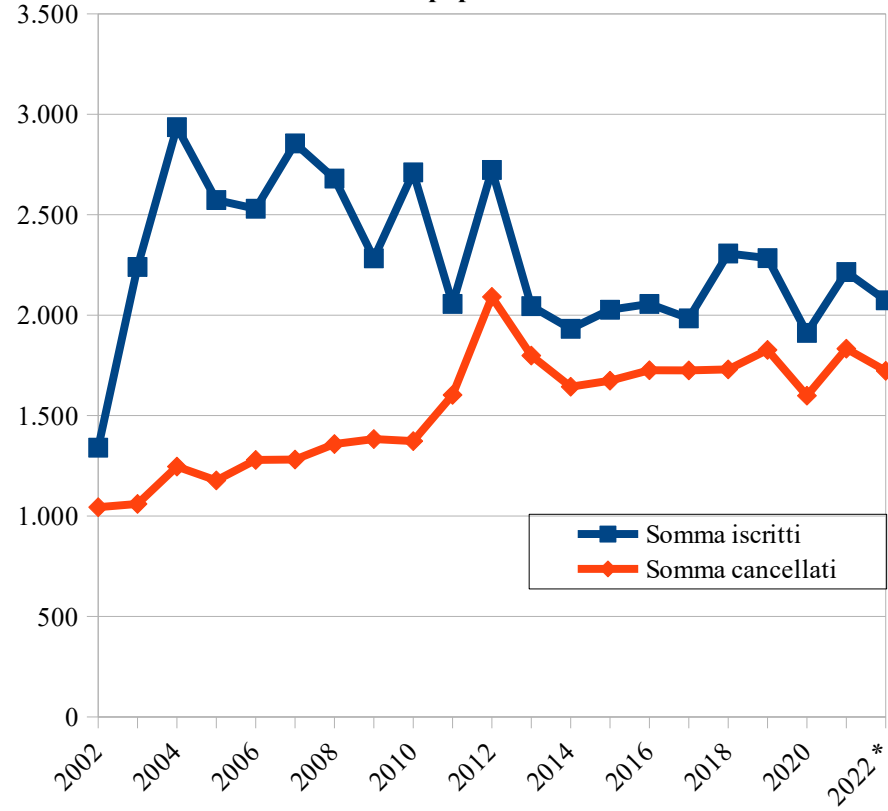
fonte: elaborazione Ufficio Statistica su dati Istat (bilancio demografico ricostruzione dal 2002 al 2018; bilancio demografico dal 2019)

*dati provvisori

Comune di Grosseto - popolazione residente - bilancio



Comune di Grosseto - popolazione residente - bilancio



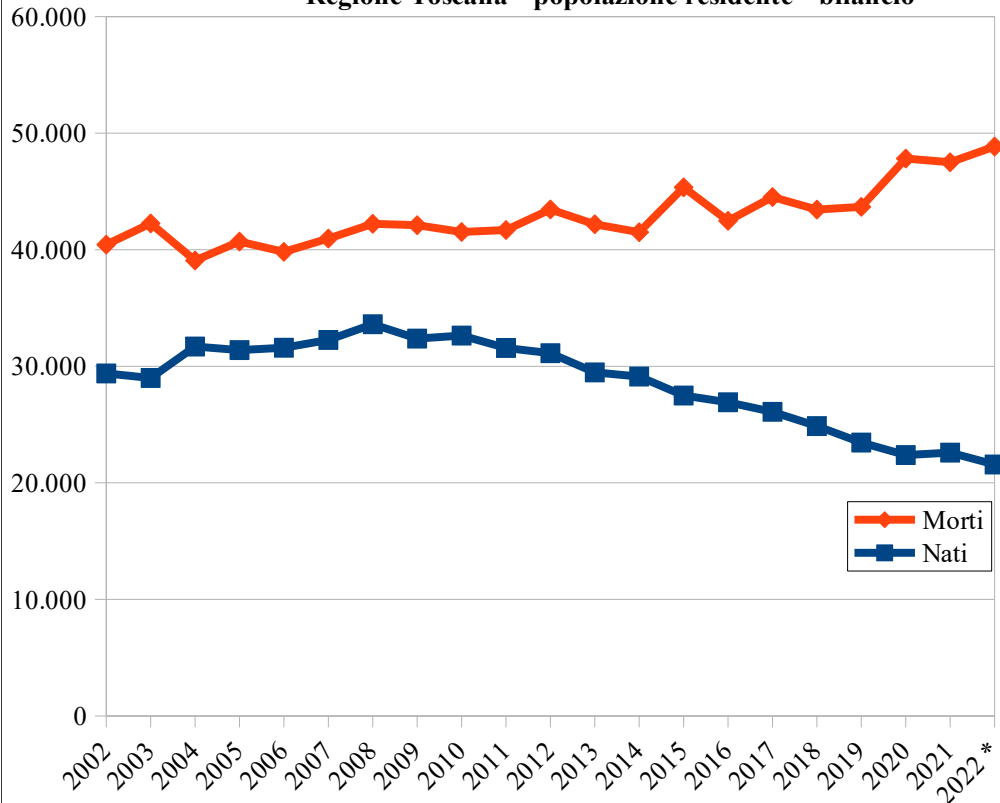
Toscana – Bilancio demografico e popolazione residente al 31 dicembre - serie storica dal 2003

Anno	Nati	Morti	Differenza tra nati e morti	Iscritti da altro comune	Iscritti dall'estero	Altri Iscritti	Somma iscritti	Cancellati per altri comuni	Cancellati per l'estero	Altri Cancellati	Somma cancellati	Saldo migratorio totale	Saldo censuario totale	Popolazione residente al 31 dicembre
2002	29.384	40.443	-11.059	95.168	24.119		119.287	86.250	7.814		94.064	25.223		3.513.273
2003	29.000	42.254	-13.254	94.933	42.112		137.045	86.364	7.027		93.391	43.654		3.543.673
2004	31.695	39.081	-7.386	103.569	38.063		141.632	95.179	7.774		102.953	38.679		3.574.966
2005	31.390	40.699	-9.309	103.741	29.837		133.578	96.839	8.904		105.743	27.835		3.593.492
2006	31.595	39.815	-8.220	106.117	27.335		133.452	97.944	9.800		107.744	25.708		3.610.980
2007	32.258	40.959	-8.701	103.177	49.788		152.965	96.996	8.066		105.062	47.903		3.650.182
2008	33.610	42.222	-8.612	104.175	45.657		149.832	95.732	12.308		108.040	41.792		3.683.362
2009	32.380	42.110	-9.730	102.128	39.954		142.082	94.326	14.796		109.122	32.960		3.706.592
2010	32.636	41.521	-8.885	100.367	38.728		139.095	93.300	17.239		110.539	28.556		3.726.263
2011	31.574	41.693	-10.119	99.716	31.711		131.427	94.107	19.929		114.036	17.391		3.733.535
2012	31.126	43.456	-12.330	115.006	31.485		146.491	110.651	13.508		124.159	22.332		3.743.537
2013	29.479	42.185	-12.706	104.729	26.235		130.964	101.952	15.550		117.502	13.462		3.744.293
2014	29.118	41.507	-12.389	97.459	23.367		120.826	92.679	21.007		113.686	7.140		3.739.044
2015	27.494	45.350	-17.856	96.723	22.022		118.745	92.805	20.706		113.511	5.234		3.726.422
2016	26.916	42.477	-15.561	99.313	25.905		125.218	94.671	20.017		114.688	10.530		3.721.391
2017	26.092	44.521	-18.429	97.677	28.488		126.165	94.799	22.280		117.079	9.086		3.712.048
2018	24.863	43.442	-18.579	99.387	25.617		125.004	97.017	20.113		117.130	7.874		3.701.343
2019	23.451	43.677	-20.226	101.663	26.391	5870	133.924	95.762	9.509	18.641	123.912	10.012	1.426	3.692.555
2020	22.380	47.821	-25.441	92.142	18.976	3299	114.417	87.353	9.245	14.100	110.698	3.719	22.032	3.692.865
2021	22.592	47.505	-24.913	95.702	24.033	4141	123.876	91.924	9.939	13.210	115.073	8.803	-13.564	3.663.191
2022 *	21.571	48.855	-27.284	100.726	28.186	3.925	132.837	95.716	8.926	12.950	117.592	15.245	0	3.651.152

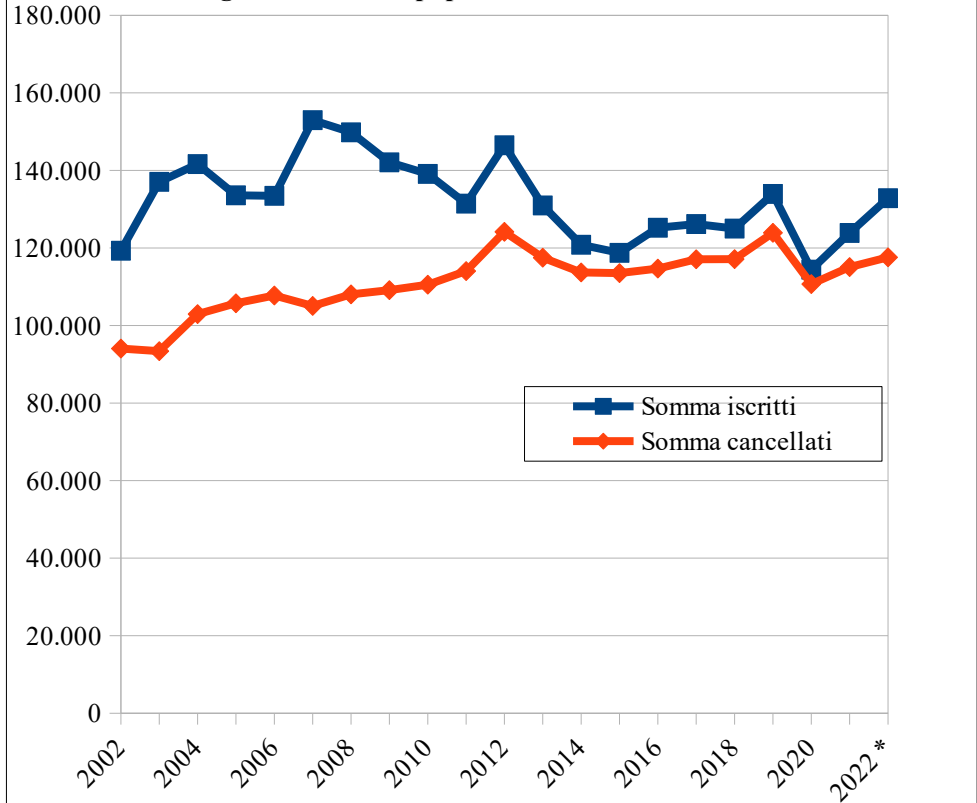
fonte: elaborazione Ufficio Statistica su dati Istat (bilancio demografico ricostruzione dal 2002 al 2018; bilancio demografico dal 2019)

*dati provvisori

Regione Toscana - popolazione residente - bilancio



Regione Toscana - popolazione residente - bilancio



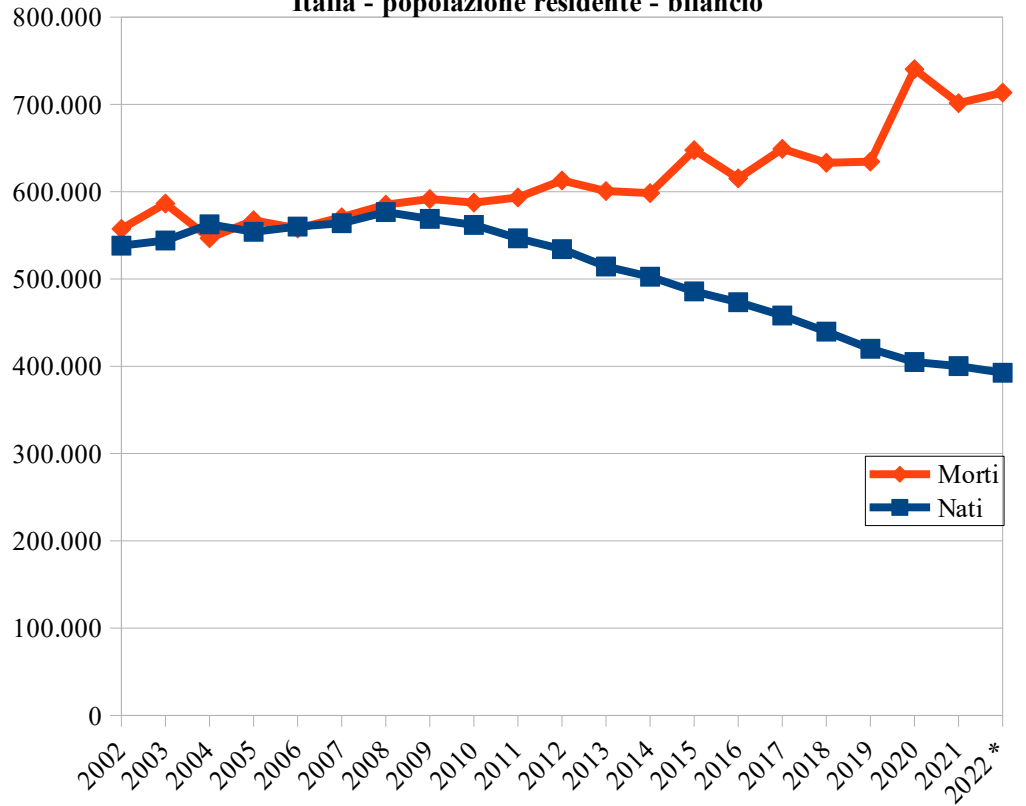
Italia – Bilancio demografico e popolazione residente al 31 dicembre - serie storica dal 2003

Anno	Nati	Morti	Differenza tra nati e morti	Iscritti da altro comune	Iscritti dall'estero	Altri Iscritti	Somma iscritti	Cancellati per altri comuni	Cancellati per l'estero	Altri Cancellati	Somma cancellati	Saldo migratorio totale	Saldo censuario totale	Popolazione residente al 31 dicembre
2002	538.198	557.393	-19.195	1.458.973	343.655		1.802.628	1.458.973	131.352		1.590.325	212.303		57.186.378
2003	544.063	586.468	-42.405	1.468.772	595.705		2.064.477	1.468.772	127.688		1.596.460	468.017		57.611.990
2004	562.599	546.658	15.941	1.585.953	558.891		2.144.844	1.585.953	142.454		1.728.407	416.437		58.044.368
2005	554.022	567.304	-13.282	1.608.581	415.245		2.023.826	1.608.581	157.335		1.765.916	257.910		58.288.996
2006	560.010	557.892	2.118	1.640.217	389.083		2.029.300	1.640.217	169.472		1.809.689	219.611		58.510.725
2007	563.933	570.801	-6.868	1.632.812	650.089		2.282.901	1.632.812	152.177		1.784.989	497.912		59.001.769
2008	576.659	585.126	-8.467	1.653.601	615.881		2.269.482	1.653.601	188.591		1.842.192	427.290		59.420.592
2009	568.857	591.663	-22.806	1.552.324	513.650		2.065.974	1.552.324	221.120		1.773.444	292.530		59.690.316
2010	561.944	587.488	-25.544	1.558.686	528.623		2.087.309	1.558.686	244.898		1.803.584	283.725		59.948.497
2011	546.585	593.402	-46.817	1.501.523	449.515		1.951.038	1.501.523	246.010		1.747.533	203.505		60.105.185
2012	534.186	612.883	-78.697	1.728.749	412.996		2.141.745	1.728.749	162.175		1.890.924	250.821		60.277.309
2013	514.308	600.744	-86.436	1.617.229	362.871		1.980.100	1.617.229	207.827		1.825.056	155.044		60.345.917
2014	502.596	598.364	-95.768	1.479.721	312.367		1.792.088	1.479.721	267.019		1.746.740	45.348		60.295.497
2015	485.780	647.571	-161.791	1.475.842	306.101		1.781.943	1.475.842	276.095		1.751.937	30.006		60.163.712
2016	473.438	615.261	-141.823	1.496.027	326.760		1.822.787	1.496.027	281.915		1.777.942	44.845		60.066.734
2017	458.151	649.061	-190.910	1.499.637	370.804		1.870.441	1.499.637	308.859		1.808.496	61.945		59.937.769
2018	439.747	633.133	-193.386	1.531.483	364.109		1.895.592	1.531.483	291.819		1.823.302	72.290		59.816.673
2019	420.084	634.417	-214.333	1.485.297	332.778	66.941	1.885.016	1.485.297	179.505	199.755	1.864.557	20.459	18.689	59.641.488
2020	404.892	740.317	-335.425	1.333.680	247.526	43.048	1.624.254	1.333.680	159.884	157.772	1.651.336	-27.082	-42.768	59.236.213
2021	400.249	701.346	-301.097	1.423.201	318.366	43.867	1.785.434	1.423.201	158.312	156.717	1.738.230	47.204	47813	59.030.133
2022 *	392.598	713.499	-320.901	1.483.809	360.685	42.969	1.887.463	1.483.809	131.869	130.300	1.745.978	141.485	0	58.850.717

fonte: elaborazione Ufficio Statistica su dati Istat (bilancio demografico ricostruzione dal 2002 al 2018; bilancio demografico dal 2019)

*dati provvisori

Italia - popolazione residente - bilancio



Italia - popolazione residente - bilancio

