



Servizi Ecologici Integrati Toscana

# Progetto Comunale di Sintesi AREA GR – Centro

## COMUNE DI GROSSETO Anno 2019

*Predisposta ai sensi del Documento B.1 – Progettazione esecutiva Gestore Unico*



Servizi Ecologici Integrati Toscana

## INDICE

COMUNE DI GROSSETO.....	3
1.1 SERVIZI BASE .....	3
1.1.1 Raccolta Stradale (ST) .....	3
1.1.2 Raccolta Domiciliare (DOM).....	7
1.1.3 Raccolta Utente Non Domestiche (RUND): .....	8
1.1.4 Raccolta a Chiamata (CH).....	11
1.1.5 Altre Raccolte (AR).....	12
1.1.6 Lavaggio Contenitori (LAV) .....	12
1.1.7 Servizi di Spazzamento Stradale (SPAZZ) .....	13
1.1.8 Gestione delle Strutture di Supporto ai Servizi di Raccolta (SSR) .....	36
1.1.9 Servizio ad Ore .....	37
1.1.10 Tessere .....	37
1.2 SERVIZI ACCESSORI (ACC).....	38
1.2.1 Raccolta Tessili Sanitari.....	38
1.2.2 Svuotamento Cestini.....	38
1.2.3 Raccolta Abiti Usati .....	38
1.2.4 Pulizia Fiere e Mercati Straordinari (ACC_SPAZZ).....	39
1.2.5 Pulizia Fiere e Mercati Straordinari (ACC_RACC) .....	39
1.2.6 Rimozione Rifiuti Abbandonati .....	39
1.2.7 Rimozione Foglie (ACC_SPAZZ) .....	39
1.2.8 Rimozione delle Microdiscariche:.....	39
1.2.9 Servizio di Posizionamento Contenitori .....	40
1.2.10 Servizio di Pronto Intervento .....	40
1.3 Scheda Riepilogativa .....	41



Servizi Ecologici Integrati Toscana

## COMUNE DI GROSSETO

Nel Comune di Grosseto sono attivi i seguenti servizi:

### Servizi Base:

- Raccolta Stradale;
- Raccolta Domiciliare;
- Raccolta Dedicata alle Utenze Non Domestiche;
- Raccolta a Chiamata;
- Altre Raccolte;
- Lavaggio Contenitori;
- Spazzamento Stradale;
- Servizio ad ore;
- SSR: gestione e prelievi.
- Tessere

### Servizi Accessori:

- Raccolta Tessili Sanitari;
- Raccolta Abiti Usati;
- Svuotamento Cestini;
- Pulizia Fiere e Mercati Straordinari (spazzamento e raccolta);
- Rimozione Rifiuti Abbandonati;
- Rimozione Foglie;
- Rimozione delle Microdiscariche;
- Posizionamento cassonetti;
- Pronto Intervento.

Il Comune di Grosseto ha un territorio che si estende per 474 Km<sup>2</sup>, ha una popolazione residente di 80.742 abitanti che raggiunge dei numeri più elevati nel periodo estivo, tanto da determinare un dato medio di popolazione effettiva di circa 84.000 abitanti. E' classificato territorio di tipo "intensivo".

## 1.1 SERVIZI BASE

Di seguito si riportano i dati tecnici previsti nel Progetto dei Servizi Esecutivo (PSE) 2019:

### 1.1.1 Raccolta Stradale (ST)

La raccolta stradale è un sistema diffuso sul territorio, anche se negli ultimi anni una buona parte della popolazione della città di Grosseto usufruisce del servizio domiciliare. Nel corso dell'anno 2019 è prevista una ulteriore revisione complessiva del servizio trasformando parte dell'area servita a domiciliare con contenitori



Servizi Ecologici Integrati Toscana

stradali ad accesso controllato (Verde Maremma, Barbanella, Gorarella). Di seguito si riportano prospetti riepilogativi in cui viene rappresentata la consistenza del servizio stradale prima della revisione ed a regime:

COMUNE	FRAZIONE	CLASSE CONTENITORE	DATA INSTALLAZIONE	DATA RIMOZIONE	N. CONTENITORI	MEDIA TURNI ANNO
GROSSETO	Carta	BIDONE GRANDE			7	242
GROSSETO	Carta	BIDONE GRANDE		201901	1	26
GROSSETO	Carta	CASSONETTO GRANDE			494	99
GROSSETO	Carta	CASSONETTO GRANDE		201901	4	13
GROSSETO	Carta	CASSONETTO GRANDE		201903	49	25
GROSSETO	Carta	CASSONETTO GRANDE		201906	37	27
GROSSETO	Carta	CASSONETTO GRANDE K			24	105
GROSSETO	Carta	CASSONETTO MEDIO			84	107
GROSSETO	Carta	CASSONETTO MEDIO		201903	1	51
GROSSETO	Carta	CASSONETTO MEDIO K			8	180
<b>TOTALE</b>					<b>709</b>	

COMUNE	FRAZIONE	CLASSE CONTENITORE	DATA INSTALLAZIONE	DATA RIMOZIONE	N. CONTENITORI	MEDIA TURNI ANNO
GROSSETO	Forsu	BIDONE GRANDE			562	99
GROSSETO	Forsu	BIDONE GRANDE		201903	13	25
GROSSETO	Forsu	BIDONE GRANDE F12			12	192
GROSSETO	Forsu	BIDONE GRANDE F9			10	165
GROSSETO	Forsu	BIDONE PICCOLO			5	74
GROSSETO	Forsu	CASSONETTO MEDIO			25	143
GROSSETO	Forsu	CASSONETTO MEDIO C			21	208
GROSSETO	Forsu	CASSONETTO MEDIO K			3	208
<b>TOTALE</b>					<b>651</b>	

COMUNE	FRAZIONE	CLASSE CONTENITORE	DATA INSTALLAZIONE	DATA RIMOZIONE	N. CONTENITORI	MEDIA TURNI ANNO
GROSSETO	Plastica e lattine	BIDONE GRANDE			2	52
GROSSETO	Plastica e lattine	BIDONE GRANDE F12			13	206
GROSSETO	Plastica e lattine	BIDONE GRANDE F9			10	208
GROSSETO	Plastica e lattine	CASSONETTO GRANDE K			24	158
GROSSETO	Plastica e lattine	CASSONETTO MEDIO			3	139
<b>TOTALE</b>					<b>52</b>	

COMUNE	FRAZIONE	CLASSE CONTENITORE	DATA INSTALLAZIONE	DATA RIMOZIONE	N. CONTENITORI	MEDIA TURNI ANNO
GROSSETO	RUI	BIDONE GRANDE			386	152
GROSSETO	RUI	BIDONE GRANDE		201903	82	54
GROSSETO	RUI	BIDONE GRANDE		201906	31	75
GROSSETO	RUI	BIDONE GRANDE F12			18	248
GROSSETO	RUI	BIDONE GRANDE F9			10	227
GROSSETO	RUI	BIDONE PICCOLO			54	158
GROSSETO	RUI	BIDONE PICCOLO		201903	12	66
GROSSETO	RUI	BIDONE PICCOLO		201906	15	75
GROSSETO	RUI	CASSONETTO GRANDE			753	176
GROSSETO	RUI	CASSONETTO GRANDE		201901	105	26
GROSSETO	RUI	CASSONETTO GRANDE		201903	88	39
GROSSETO	RUI	CASSONETTO GRANDE		201906	59	77
GROSSETO	RUI	CASSONETTO GRANDE C			21	161



Servizi Ecologici Integrati Toscana

GROSSETO	RUI	CASSONETTO GRANDE K			3	161
GROSSETO	RUI	CASSONETTO MEDIO			604	182
GROSSETO	RUI	CASSONETTO MEDIO		201901	13	23
GROSSETO	RUI	CASSONETTO MEDIO		201903	11	26
GROSSETO	RUI	CASSONETTO MEDIO		201906	11	118
GROSSETO	RUI	CASSONETTO PICCOLO			10	344
<b>TOTALE</b>					<b>2286</b>	

COMUNE	FRAZIONE	CLASSE CONTENITORE	DATA INSTALLAZIONE	DATA RIMOZIONE	N. CONTENITORI	MEDIA TURNI ANNO
GROSSETO	Sfalci e potature	BIDONE GRANDE			20	52
<b>TOTALE</b>					<b>20</b>	

COMUNE	FRAZIONE	CLASSE CONTENITORE	DATA INSTALLAZIONE	DATA RIMOZIONE	N. CONTENITORI	MEDIA TURNI ANNO
GROSSETO	Vetro	BIDONE GRANDE F12			4	103
GROSSETO	Vetro	BIDONE GRANDE F9			4	104
GROSSETO	Vetro	CAMPANA			8	52
GROSSETO	Vetro	CAMPANA K			3	52
GROSSETO	Vetro	CASSONETTO MEDIO			1	53
<b>TOTALE</b>					<b>20</b>	

COMUNE	FRAZIONE	CLASSE CONTENITORE	DATA INSTALLAZIONE	DATA RIMOZIONE	N. CONTENITORI	MEDIA TURNI ANNO
GROSSETO	VPL	BIDONE GRANDE			51	173
GROSSETO	VPL	BIDONE GRANDE		201901	2	4
GROSSETO	VPL	CASSONETTO GRANDE			486	96
GROSSETO	VPL	CASSONETTO GRANDE		201901	3	10
GROSSETO	VPL	CASSONETTO GRANDE		201903	46	20
GROSSETO	VPL	CASSONETTO GRANDE		201906	33	26
GROSSETO	VPL	CASSONETTO MEDIO			98	112
<b>TOTALE</b>					<b>719</b>	

Di seguito la rappresentazione a regime:

COMUNE	FRAZIONE	CLASSE CONTENITORE	DATA INSTALLAZIONE	DATA RIMOZIONE	N. CONTENITORI	MEDIA TURNI ANNO
GROSSETO	Carta	BIDONE GRANDE			7	242
GROSSETO	Carta	CAMPANA EK		201909	120	35
GROSSETO	Carta	CASSONETTO GRANDE			494	99
GROSSETO	Carta	CASSONETTO GRANDE K			24	105
GROSSETO	Carta	CASSONETTO GRANDE K		201904	40	79
GROSSETO	Carta	CASSONETTO GRANDE K		201907	30	53
GROSSETO	Carta	CASSONETTO MEDIO			84	107
GROSSETO	Carta	CASSONETTO MEDIO K			8	180
GROSSETO	Carta	CASSONETTO MEDIO K		201905	15	105
<b>TOTALE</b>					<b>822</b>	

COMUNE	FRAZIONE	CLASSE CONTENITORE	DATA INSTALLAZIONE	DATA RIMOZIONE	N. CONTENITORI	MEDIA TURNI ANNO
GROSSETO	Forsu	BIDONE GRANDE			562	99
GROSSETO	Forsu	BIDONE GRANDE F12			12	192
GROSSETO	Forsu	BIDONE GRANDE F12		201905	24	105
GROSSETO	Forsu	BIDONE GRANDE F9			10	165



Servizi Ecologici Integrati Toscana

COMUNE	FRAZIONE	CLASSE CONTENITORE	DATA INSTALLAZIONE	DATA RIMOZIONE	N. CONTENITORI	MEDIA TURNI ANNO
GROSSETO	Forsu	BIDONE GRANDE F9	201901		1	156
GROSSETO	Forsu	BIDONE GRANDE F9	201905		14	105
GROSSETO	Forsu	BIDONE PICCOLO			5	74
GROSSETO	Forsu	CAMPANA EK	201909		120	35
GROSSETO	Forsu	CASSONETTO MEDIO			25	143
GROSSETO	Forsu	CASSONETTO MEDIO C			21	208
GROSSETO	Forsu	CASSONETTO MEDIO K			3	208
GROSSETO	Forsu	CASSONETTO MEDIO K	201901		8	203
GROSSETO	Forsu	CASSONETTO MEDIO K	201904		40	157
GROSSETO	Forsu	CASSONETTO MEDIO K	201907		30	105
<b>TOTALE</b>					<b>875</b>	

COMUNE	FRAZIONE	CLASSE CONTENITORE	DATA INSTALLAZIONE	DATA RIMOZIONE	N. CONTENITORI	MEDIA TURNI ANNO
GROSSETO	Plastica e lattine	BIDONE GRANDE			2	52
GROSSETO	Plastica e lattine	BIDONE GRANDE F12			13	206
GROSSETO	Plastica e lattine	BIDONE GRANDE F12	201905		24	140
GROSSETO	Plastica e lattine	BIDONE GRANDE F9			10	208
GROSSETO	Plastica e lattine	BIDONE GRANDE F9	201901		1	209
GROSSETO	Plastica e lattine	BIDONE GRANDE F9	201905		14	140
GROSSETO	Plastica e lattine	CAMPANA EK	201909		120	35
GROSSETO	Plastica e lattine	CASSONETTO GRANDE K			24	158
GROSSETO	Plastica e lattine	CASSONETTO GRANDE K	201901		20	202
GROSSETO	Plastica e lattine	CASSONETTO GRANDE K	201904		40	118
GROSSETO	Plastica e lattine	CASSONETTO GRANDE K	201907		30	79
GROSSETO	Plastica e lattine	CASSONETTO MEDIO			3	139
<b>TOTALE</b>					<b>301</b>	

COMUNE	FRAZIONE	CLASSE CONTENITORE	DATA INSTALLAZIONE	DATA RIMOZIONE	N. CONTENITORI	MEDIA TURNI ANNO
GROSSETO	RUI	BIDONE GRANDE			386	152
GROSSETO	RUI	BIDONE GRANDE F12			18	248
GROSSETO	RUI	BIDONE GRANDE F12	201905		40	140
GROSSETO	RUI	BIDONE GRANDE F9			10	227
GROSSETO	RUI	BIDONE GRANDE F9	201905		28	140
GROSSETO	RUI	BIDONE PICCOLO			54	158
GROSSETO	RUI	CAMPANA EC	201909		120	52
GROSSETO	RUI	CASSONETTO GRANDE			753	176
GROSSETO	RUI	CASSONETTO GRANDE C			21	161
GROSSETO	RUI	CASSONETTO GRANDE C	201904		40	118
GROSSETO	RUI	CASSONETTO GRANDE C	201907		30	79
GROSSETO	RUI	CASSONETTO GRANDE K			3	161
GROSSETO	RUI	CASSONETTO GRANDE K	201901		20	295
GROSSETO	RUI	CASSONETTO GRANDE K	201904		20	229
GROSSETO	RUI	CASSONETTO GRANDE K	201906		6	179
GROSSETO	RUI	CASSONETTO MEDIO			604	182
GROSSETO	RUI	CASSONETTO PICCOLO			10	344
<b>TOTALE</b>					<b>2163</b>	

COMUNE	FRAZIONE	CLASSE CONTENITORE	DATA INSTALLAZIONE	DATA RIMOZIONE	N. CONTENITORI	MEDIA TURNI ANNO
GROSSETO	Sfalci e potature	BIDONE GRANDE			20	52



Servizi Ecologici Integrati Toscana

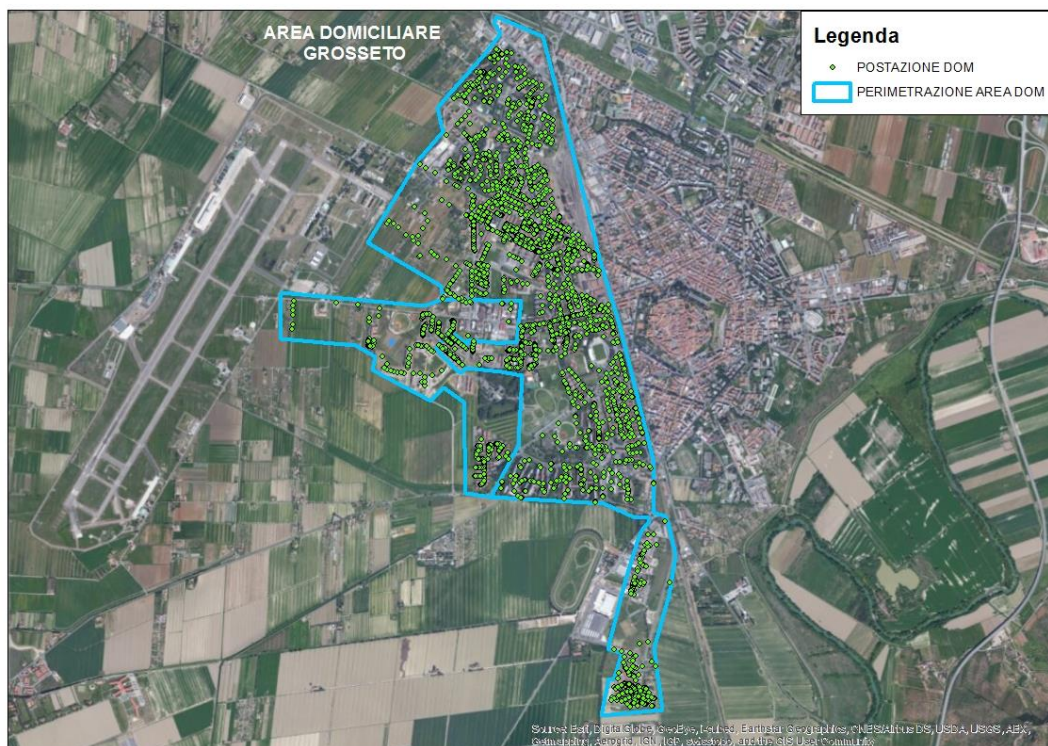
COMUNE	FRAZIONE	CLASSE CONTENITORE	DATA INSTALLAZIONE	DATA RIMOZIONE	N. CONTENITORI	MEDIA TURNI ANNO
<b>TOTALE</b>					<b>20</b>	

COMUNE	FRAZIONE	CLASSE CONTENITORE	DATA INSTALLAZIONE	DATA RIMOZIONE	N. CONTENITORI	MEDIA TURNI ANNO
GROSSETO	Vetro	BIDONE GRANDE F12			4	103
GROSSETO	Vetro	BIDONE GRANDE F12	201905		8	70
GROSSETO	Vetro	BIDONE GRANDE F9			4	104
GROSSETO	Vetro	BIDONE GRANDE F9	201905		7	70
GROSSETO	Vetro	CAMPANA			8	52
GROSSETO	Vetro	CAMPANA	201904		13	39
GROSSETO	Vetro	CAMPANA	201907		10	26
GROSSETO	Vetro	CAMPANA EK	201909		120	9
GROSSETO	Vetro	CAMPANA K			3	52
GROSSETO	Vetro	CASSONETTO MEDIO			1	53
<b>TOTALE</b>					<b>178</b>	

COMUNE	FRAZIONE	CLASSE CONTENITORE	DATA INSTALLAZIONE	DATA RIMOZIONE	N. CONTENITORI	MEDIA TURNI ANNO
GROSSETO	VPL	BIDONE GRANDE			51	173
GROSSETO	VPL	CASSONETTO GRANDE			486	96
GROSSETO	VPL	CASSONETTO MEDIO			98	112
<b>TOTALE</b>					<b>635</b>	

### 1.1.2 Raccolta Domiciliare (DOM)

Nella situazione attuale il servizio domiciliare completo (RUI, Carta, Forsu, Vetro e Multimateriale Leggero) risulta ancora attivo nei quartieri di Barbanella, Gorarella e Casalone.





Servizi Ecologici Integrati **Toscana**

La riorganizzazione del servizio di raccolta prevede la dismissione della raccolta domiciliare entro l'anno 2019.

Di seguito le caratteristiche del servizio:

LOCALITA'	FRAZIONE	CLASSE CONTENITORE	N. CONTENITORI	UD	UND
GROSSETO	Carta	BIDONCINO	6403	6522	108
GROSSETO	Carta	BIDONE GRANDE	255	1976	147
GROSSETO	Carta	CASSONETTO MEDIO	90	1543	77
<b>TOTALE</b>			<b>6748</b>		
LOCALITA'	FRAZIONE	CLASSE CONTENITORE	N. CONTENITORI	UD	UND
GROSSETO	Forsu	BIDONCINO	6334	6528	23
GROSSETO	Forsu	BIDONE GRANDE	235	3452	61
GROSSETO	Forsu	CASSONETTO MEDIO	10	44	36
<b>TOTALE</b>			<b>6579</b>		
LOCALITA'	FRAZIONE	CLASSE CONTENITORE	N. CONTENITORI	UD	UND
GROSSETO	Plastica e lattine	BIDONE GRANDE	236	2029	111
GROSSETO	Plastica e lattine	CASSONETTO MEDIO	74	1498	57
GROSSETO	Plastica e lattine	SACCHETTO	6413	6525	123
<b>TOTALE</b>			<b>6723</b>		
LOCALITA'	FRAZIONE	CLASSE CONTENITORE	N. CONTENITORI	UD	UND
GROSSETO	RUI	BIDONE GRANDE	267	2047	148
GROSSETO	RUI	CASSONETTO MEDIO	95	1535	78
GROSSETO	RUI	SACCHETTO	6409	6523	117
<b>TOTALE</b>			<b>6771</b>		
LOCALITA'	FRAZIONE	CLASSE CONTENITORE	N. CONTENITORI	UD	UND
GROSSETO	Sfalci e potature	BIDONE GRANDE	32	73	2
<b>TOTALE</b>			<b>32</b>		
LOCALITA'	FRAZIONE	CLASSE CONTENITORE	N. CONTENITORI	UD	UND
GROSSETO	Vetro	BIDONCINO	6350	6530	39
GROSSETO	Vetro	BIDONE GRANDE	214	3226	53
GROSSETO	Vetro	CASSONETTO MEDIO	16	230	29
<b>TOTALE</b>			<b>6580</b>		

### 1.1.3 Raccolta UtENZE Non Domestiche (RUND):

I servizi dedicati alle UtENZE Non Domestiche sono molteplici, infatti si passa da una raccolta puntuale alle attività commerciali (RUI, Carta, Forsu, Vetro e Multimateriale Leggero), all'interno dei perimetri della raccolta domiciliare, sino alla messa a disposizione di container di grandi dimensioni a strutture ricettive tipo campeggi e stabilimenti balneari, o a grandi UtENZE che possono conferire oltre ai rifiuti sopra citati, anche sfalci e potature, rifiuto indifferenziato e talvolta rifiuti ingombranti.

COMUNE	AREA_LOCALIZZAZIONE	FRAZIONE	CLASS_CONT	DATA_INST	DATA_RIMOZ	NRCONT
GROSSETO	DOM GROSSETO-2018 PAP_ESPOSIZ ENTRO 6	Carta	BIDONCINO			20
GROSSETO	DOM GROSSETO-2018-MOD. VOLUMETRICO	Carta	BIDONCINO			4
GROSSETO	DOM GROSSETO-2018 PAP_ESPOSIZ ENTRO 6	Carta	BIDONE GRANDE			33
GROSSETO	DOM GROSSETO-2018-CENTRO STORICO	Carta	BIDONE GRANDE			3
GROSSETO	DOM GROSSETO-2018-MOD. VOLUMETRICO	Carta	BIDONE GRANDE			4





Servizi Ecologici Integrati Toscana

COMUNE	AREA_LOCALIZZAZIONE	FRAZIONE	CLASS_CONT	DATA_INST	DATA_RIMOZ	NRCONT
GROSSETO	ST- ISTIA CASALECCI	Carta	BIDONE GRANDE			1
GROSSETO	ZONA INDUSTRIALE GROSSETO	Carta	BIDONE GRANDE		201901	3
GROSSETO		Carta	BIDONE GRANDE			50
GROSSETO		Carta	BIDONE PICCOLO			3
GROSSETO		Carta	CASSONETTO GRANDE			1
GROSSETO	DOM GROSSETO-2018 PAP_ESPOSIZ ENTRO 6	Carta	CASSONETTO MEDIO			19
GROSSETO	DOM GROSSETO-2018-CENTRO STORICO	Carta	CASSONETTO MEDIO			2
GROSSETO	DOM GROSSETO-2018-ECOFIL	Carta	CASSONETTO MEDIO	201901		4
GROSSETO	DOM GROSSETO-2018-MOD. VOLUMETRICO	Carta	CASSONETTO MEDIO			4
GROSSETO	DOM GROSSETO-2018-MOD. VOLUMETRICO	Carta	CASSONETTO MEDIO	201901		3
GROSSETO	ZONA INDUSTRIALE GROSSETO	Carta	CASSONETTO MEDIO		201901	6
GROSSETO		Carta	CASSONETTO MEDIO			36
GROSSETO		Carta	COMP A TERRA	201904		1
GROSSETO		Carta	COMP A TERRA MEDIO KC	201901		6
GROSSETO	DOM GROSSETO-2018-MOD. VOLUMETRICO	Carta	SCARRABILE GRANDE			1
GROSSETO	ZONA INDUSTRIALE GROSSETO	Carta	SCARRABILE GRANDE			2
GROSSETO	DOM GROSSETO-2018 PAP_ESPOSIZ ENTRO 6	Carta	SFUSO			1
GROSSETO	DOM GROSSETO-2018-CENTRO STORICO	Carta	SFUSO			228
GROSSETO	DOM GROSSETO-2018-MOD. VOLUMETRICO	Carta	SFUSO			1
GROSSETO	ST- ISTIA CASALECCI	Carta	SFUSO			1
GROSSETO	ST-ALBERESE RISPESCIA	Carta	SFUSO			2
GROSSETO	ST-BRACCAGNI	Carta	SFUSO			1
GROSSETO	ZONA INDUSTRIALE GROSSETO	Carta	SFUSO		201901	29
GROSSETO		Carta	SFUSO			156
<b>TOTALE</b>						<b>625</b>
COMUNE	AREA_LOCALIZZAZIONE	FRAZIONE	CLASS_CONT	DATA_INST	DATA_RIMOZ	NRCONT
GROSSETO	DOM GROSSETO-2018-ECOFIL	Forsu	BIDONCINO			1
GROSSETO	DOM GROSSETO-2018-MOD. VOLUMETRICO	Forsu	BIDONCINO			9
GROSSETO	DOM GROSSETO-2018 PAP_ESPOSIZ ENTRO 6	Forsu	BIDONE GRANDE			5
GROSSETO	DOM GROSSETO-2018-ECOFIL	Forsu	BIDONE GRANDE			8
GROSSETO	DOM GROSSETO-2018-MOD. VOLUMETRICO	Forsu	BIDONE GRANDE			10
GROSSETO		Forsu	BIDONE GRANDE			2
GROSSETO	DOM GROSSETO-2018-ECOFIL	Forsu	CASSONETTO MEDIO	201901		4
GROSSETO	DOM GROSSETO-2018-MOD. VOLUMETRICO	Forsu	CASSONETTO MEDIO			2
GROSSETO	DOM GROSSETO-2018-MOD. VOLUMETRICO	Forsu	CASSONETTO MEDIO	201901		3
GROSSETO		Forsu	CASSONETTO MEDIO			1
<b>TOTALE</b>						<b>45</b>
COMUNE	AREA_LOCALIZZAZIONE	FRAZIONE	CLASS_CONT	DATA_INST	DATA_RIMOZ	NRCONT
GROSSETO		Ingombranti	SCARRABILE GRANDE			1
GROSSETO		Ingombranti	SCARRABILE GRANDE NO CONTENITORE			2
<b>TOTALE</b>						<b>3</b>
COMUNE	AREA_LOCALIZZAZIONE	FRAZIONE	CLASS_CONT	DATA_INST	DATA_RIMOZ	NRCONT
GROSSETO	DOM GROSSETO-2018-MOD. VOLUMETRICO	Legno	SCARRABILE GRANDE			1
GROSSETO	ZONA INDUSTRIALE GROSSETO	Legno	SCARRABILE GRANDE			1
GROSSETO		Legno	SCARRABILE GRANDE			2
GROSSETO		Legno	SCARRABILE GRANDE NO CONTENITORE			2
<b>TOTALE</b>						<b>6</b>
COMUNE	AREA_LOCALIZZAZIONE	FRAZIONE	CLASS_CONT	DATA_INST	DATA_RIMOZ	NRCONT
GROSSETO		Metalli	SCARRABILE GRANDE NO CONTENITORE			1
<b>TOTALE</b>						<b>1</b>
COMUNE	AREA_LOCALIZZAZIONE	FRAZIONE	CLASS_CONT	DATA_INST	DATA_RIMOZ	NRCONT
GROSSETO	ZONA INDUSTRIALE GROSSETO	Plastica	SCARRABILE GRANDE			1
GROSSETO		Plastica	SCARRABILE GRANDE NO CONTENITORE			1
<b>TOTALE</b>						<b>2</b>
COMUNE	AREA_LOCALIZZAZIONE	FRAZIONE	CLASS_CONT	DATA_INST	DATA_RIMOZ	NRCONT
GROSSETO	DOM GROSSETO-2018 PAP_ESPOSIZ ENTRO 6	Plastica e lattine	BIDONE GRANDE			24



Servizi Ecologici Integrati Toscana

COMUNE	AREA_LOCALIZZAZIONE	FRAZIONE	CLASS_CONT	DATA_INST	DATA_RIMOZ	NRCONT
GROSSETO	DOM GROSSETO-2018-MOD. VOLUMETRICO	Plastica e lattine	BIDONE GRANDE			1
GROSSETO		Plastica e lattine	BIDONE GRANDE			5
GROSSETO	DOM GROSSETO-2018 PAP_ESPOSIZ ENTRO 6	Plastica e lattine	CASSONETTO MEDIO			7
GROSSETO	DOM GROSSETO-2018-ECOFIL	Plastica e lattine	CASSONETTO MEDIO			2
GROSSETO	DOM GROSSETO-2018-ECOFIL	Plastica e lattine	CASSONETTO MEDIO	201901		4
GROSSETO	DOM GROSSETO-2018-MOD. VOLUMETRICO	Plastica e lattine	CASSONETTO MEDIO			3
GROSSETO	DOM GROSSETO-2018-MOD. VOLUMETRICO	Plastica e lattine	CASSONETTO MEDIO	201901		3
GROSSETO		Plastica e lattine	CASSONETTO MEDIO			2
GROSSETO	DOM GROSSETO-2018 PAP_ESPOSIZ ENTRO 6	Plastica e lattine	SACCHETTO			22
GROSSETO	DOM GROSSETO-2018-MOD. VOLUMETRICO	Plastica e lattine	SACCHETTO			5
<b>TOTALE</b>						<b>78</b>

COMUNE	AREA_LOCALIZZAZIONE	FRAZIONE	CLASS_CONT	DATA_INST	DATA_RIMOZ	NRCONT
GROSSETO	DOM GROSSETO-2018 PAP_ESPOSIZ ENTRO 6	RUI	BIDONE GRANDE			40
GROSSETO	DOM GROSSETO-2018-ECOFIL	RUI	BIDONE GRANDE			1
GROSSETO	DOM GROSSETO-2018-MOD. VOLUMETRICO	RUI	BIDONE GRANDE			6
GROSSETO	ZONA INDUSTRIALE GROSSETO	RUI	BIDONE GRANDE		201901	1
GROSSETO		RUI	BIDONE GRANDE			3
GROSSETO	DOM GROSSETO-2018 PAP_ESPOSIZ ENTRO 6	RUI	CASSONETTO MEDIO			14
GROSSETO	DOM GROSSETO-2018-ECOFIL	RUI	CASSONETTO MEDIO			2
GROSSETO	DOM GROSSETO-2018-ECOFIL	RUI	CASSONETTO MEDIO	201901		4
GROSSETO	DOM GROSSETO-2018-MOD. VOLUMETRICO	RUI	CASSONETTO MEDIO			5
GROSSETO	DOM GROSSETO-2018-MOD. VOLUMETRICO	RUI	CASSONETTO MEDIO	201901		3
GROSSETO		RUI	CASSONETTO MEDIO			6
GROSSETO		RUI	COMP A TERRA	201904		1
GROSSETO	DOM GROSSETO-2018 PAP_ESPOSIZ ENTRO 6	RUI	SACCHETTO			21
GROSSETO	DOM GROSSETO-2018-CENTRO STORICO	RUI	SACCHETTO		201901	191
GROSSETO	DOM GROSSETO-2018-MOD. VOLUMETRICO	RUI	SACCHETTO			4
GROSSETO		RUI	SCARRABILE GRANDE			2
<b>TOTALE</b>						<b>304</b>

COMUNE	AREA_LOCALIZZAZIONE	FRAZIONE	CLASS_CONT	DATA_INST	DATA_RIMOZ	NRCONT
GROSSETO		Sfalci e potature	SCARRABILE GRANDE			4
GROSSETO		Sfalci e potature	SCARRABILE GRANDE NO CONTENITORE			1
<b>TOTALE</b>						<b>5</b>

COMUNE	AREA_LOCALIZZAZIONE	FRAZIONE	CLASS_CONT	DATA_INST	DATA_RIMOZ	NRCONT
GROSSETO	DOM GROSSETO-2018 PAP_ESPOSIZ ENTRO 6	Vetro	BIDONCINO			1
GROSSETO	DOM GROSSETO-2018-CENTRO STORICO	Vetro	BIDONCINO			5
GROSSETO	DOM GROSSETO-2018-MOD. VOLUMETRICO	Vetro	BIDONCINO			1
GROSSETO		Vetro	BIDONCINO			9
GROSSETO	DOM GROSSETO-2018 PAP_ESPOSIZ ENTRO 6	Vetro	BIDONE GRANDE			3
GROSSETO	DOM GROSSETO-2018-CENTRO STORICO	Vetro	BIDONE GRANDE			1
GROSSETO	DOM GROSSETO-2018-MOD. VOLUMETRICO	Vetro	BIDONE GRANDE			3
GROSSETO		Vetro	BIDONE GRANDE			1
GROSSETO	DOM GROSSETO-2018-CENTRO STORICO	Vetro	BIDONE PICCOLO			10
GROSSETO		Vetro	BIDONE PICCOLO			17
GROSSETO	DOM GROSSETO-2018 PAP_ESPOSIZ ENTRO 6	Vetro	CASSONETTO MEDIO			5
GROSSETO	DOM GROSSETO-2018-ECOFIL	Vetro	CASSONETTO MEDIO	201901		4
GROSSETO	DOM GROSSETO-2018-MOD. VOLUMETRICO	Vetro	CASSONETTO MEDIO	201901		3
GROSSETO		Vetro	CASSONETTO MEDIO			1
GROSSETO		Vetro	SCARRABILE GRANDE			1
<b>TOTALE</b>						<b>65</b>



Servizi Ecologici Integrati Toscana

**1.1.4 Raccolta a Chiamata (CH)**

Nel Comune di Grosseto i servizi di raccolta a chiamata intercettano i rifiuti ingombranti, sfalci e potature, legno, plastica ed i RUP pile, farmaci e toner. Inoltre in questo capitolo sono descritti anche i servizi a chiamata che raccolgono rifiuti provenienti dalla pulizia degli arenili.

Nelle tabelle sottostanti si riportano in sintesi il numero di chiamate in base ai dati di consuntivo per singolo servizio.

*Raccolta a chiamata Ingombranti*

COMUNE	FRAZIONE	CLASSE_CONTENITORE	N. CHIAMATE EVASE
GROSSETO	Ingombranti	SCARRABILE GRANDE NO CONTENITORE	68
GROSSETO	Ingombranti	SFUSO	14556

*Raccolta a chiamata Sfalci e Potature*

COMUNE	FRAZIONE	CLASSE_CONTENITORE	N. CHIAMATE EVASE
GROSSETO	Sfalci e potature	SCARRABILE GRANDE NO CONTENITORE	1036
GROSSETO	Sfalci e potature	SFUSO	1604

*Raccolta a chiamata Legno*

COMUNE	FRAZIONE	CLASSE_CONTENITORE	N. CHIAMATE EVASE
GROSSETO	Legno	SCARRABILE GRANDE	35

*Raccolta a chiamata Toner*

COMUNE	FRAZIONE	CLASSE_CONTENITORE	N. CONTENITORI	MEDIA TURNI ANNO
GROSSETO	RUP_Toner	CONTENITORE DEDICATO	1	30

*Raccolta a chiamata RUP Pile e Farmaci*

COMUNE	FRAZIONE	CLASSE_CONTENITORE	N. CONTENITORI	MEDIA TURNI ANNO
GROSSETO	RUP_Farmaci	CONTENITORE DEDICATO	31	52
GROSSETO	RUP_Pile	CONTENITORE DEDICATO	29	52

*Raccolta rifiuti provenienti dalla pulizia degli arenili*

COMUNE	FRAZIONE	CLASSE_CONTENITORE	N. CHIAMATE EVASE
GROSSETO	Legno	SCARRABILE GRANDE NO CONTENITORE	60
GROSSETO	RUI	SCARRABILE GRANDE	8
GROSSETO	Spazzamento	SCARRABILE GRANDE	8

*Raccolta a chiamata Oli Vegetali*

COMUNE	FRAZIONE	CLASSE_CONTENITORE	N. CONTENITORI	MEDIA TURNI ANNO
GROSSETO	Oli vegetali	CONTENITORE DEDICATO	13	14



Servizi Ecologici Integrati Toscana

### 1.1.5 Altre Raccolte (AR)

Nel Comune di Grosseto è attivo un servizio di raccolta Fiere e Mercati effettuato presso il mercato settimanale del giovedì. Nel corso dell'anno 2018 il servizio è variato infatti anziché intercettare il rifiuto indifferenziato, come in passato, si intercettano carta e multimateriale.

Il servizio di raccolta rifiuti cimiteriali è attivo, il servizio è quantificato in base ai dati di consuntivo.

#### *Altre Raccolte: Fiere e Mercati*

COMUNE	EVENTO	FRAZIONE	CLASS_CONT	N_CONT	INTERVENTI	TURNI
GROSSETO	Raccolta CARTA Fiere e Mercati nel Comune di Grosseto	Carta	SACCHETTO	190	9880	52
GROSSETO	Raccolta VPL Fiere e Mercati nel Comune di Grosseto	VPL	SACCHETTO	190	9880	52

#### *Altre Raccolte: Rifiuti Cimiteriali*

COMUNE	FRAZIONE	CLASSE CONTENITORE	N. CONTENITORI	TURNI ANNUI
GROSSETO	Cimiteriali	BIG BAG	30	60
GROSSETO	Inerti	SCARRABILE MEDIO	2	122
GROSSETO	Zinco	BIG BAG	10	10

### 1.1.6 Lavaggio Contenitori (LAV)

Nel Comune di Grosseto è attivo il servizio di lavaggio contenitori con le seguenti caratteristiche:

COMUNE	FRAZIONE	CLASSE CONTENITORE	DATA INSTALLAZIONE	DATA RIMOZIONE	N. CONTENITORI	MEDIA TURNI ANNO
GROSSETO	Forsu	BIDONE GRANDE			562	15
GROSSETO	Forsu	BIDONE GRANDE		201903	13	3
GROSSETO	Forsu	BIDONE GRANDE F12			3	10
GROSSETO	Forsu	BIDONE GRANDE F12	201905		24	10
GROSSETO	Forsu	BIDONE GRANDE F9			8	10
GROSSETO	Forsu	BIDONE GRANDE F9	201901		1	10
GROSSETO	Forsu	BIDONE GRANDE F9	201905		14	10
GROSSETO	Forsu	BIDONE PICCOLO			5	12
GROSSETO	Forsu	CASSONETTO MEDIO			24	22
GROSSETO	Forsu	CASSONETTO MEDIO C			21	10
GROSSETO	Forsu	CASSONETTO MEDIO K			3	10
GROSSETO	Forsu	CASSONETTO MEDIO K	201904		40	10
GROSSETO	Forsu	CASSONETTO MEDIO K	201907		30	6

COMUNE	FRAZIONE	CLASSE CONTENITORE	DATA INSTALLAZIONE	DATA RIMOZIONE	N. CONTENITORI	MEDIA TURNI ANNO
GROSSETO	RUI	BIDONE GRANDE			13	2
GROSSETO	RUI	BIDONE GRANDE F12			3	6
GROSSETO	RUI	BIDONE GRANDE F12	201905		40	6
GROSSETO	RUI	BIDONE GRANDE F9			6	6
GROSSETO	RUI	BIDONE GRANDE F9	201905		28	6
GROSSETO	RUI	CASSONETTO GRANDE			718	5
GROSSETO	RUI	CASSONETTO GRANDE		201906	59	3
GROSSETO	RUI	CASSONETTO GRANDE C			21	6
GROSSETO	RUI	CASSONETTO GRANDE C	201904		40	6
GROSSETO	RUI	CASSONETTO GRANDE C	201907		30	5
GROSSETO	RUI	CASSONETTO GRANDE K			3	6
GROSSETO	RUI	CASSONETTO MEDIO			376	5



Servizi Ecologici Integrati Toscana

COMUNE	FRAZIONE	CLASSE CONTENITORE	DATA INSTALLAZIONE	DATA RIMOZIONE	N. CONTENITORI	MEDIA TURNI ANNO
GROSSETO	RUI	CASSONETTO PICCOLO			10	5

### 1.1.7 Servizi di Spazzamento Stradale (SPAZZ)

Il servizio di spazzamento del Comune di Grosseto è stato riorganizzato alla fine dell'anno 2017.

Nella tabella seguente si riporta il dettaglio delle strade interessate dal servizio di **Spazzamento Manuale e con Aspirarifiuti**:

TOPONIMO	STANDARD QUALITA'	RETE_SERVITA (Km)	TIPO MEZZO	N. ADD.	TURNI ANNO
LUNGOMARE LEOPOLDO II DI LORENA	B	1,545	Veicolo Leggero	1	93
PARCHEGGIO EX-VALLO DEGLI ARCIERI	B	2,258	Veicolo Leggero	1	52
PIAZZA ANTONIO GRAMSCI	B	0,054	Veicolo Leggero	1	86
PIAZZA DEI LAVATOI	B	0,014	Veicolo Leggero	1	52
PIAZZA DEL CASSERO	B	0,016	Veicolo Leggero	1	86
PIAZZA DEL COMBATTENTE	B	0,425	Veicolo Leggero	1	86
PIAZZA DELLE MURA	B	0,136	Veicolo Leggero	1	76
PIAZZA FELICE CAVALLOTTI	B	0,079	Veicolo Leggero	1	76
PIAZZA GIOVANNI FABBRINI	B	0,578	Veicolo Leggero	1	52
PIAZZA GIOVANNI FABBRINI-ROTATORIA	B	0,226	Veicolo Leggero	1	52
PIAZZA GIOVANNI PAOLO II	B	0,737	Veicolo Leggero	1	105
PIAZZA INDIPENDENZA	B	0,028	Veicolo Leggero	1	86
PIAZZA INDIPENDENZA-MONTEPESCALI	B	0,019	Veicolo Leggero	1	86
PIAZZA OMBRONE	B	0,012	Veicolo Leggero	1	76
PIAZZA RISORGIMENTO	B	1,078	Veicolo Leggero	1	78
PIAZZA SAN NICCOLÒ	B	0,044	Veicolo Leggero	1	86
PIAZZA VECCHIE SCUOLE	B	0,108	Veicolo Leggero	1	105
PIAZZETTA DEL TOPO	B	0,017	Veicolo Leggero	1	86
SOTTOPASSO OSPEDALE MISERICORDIA	B	0,046	Veicolo Leggero	1	52
STRADA PROVINCIALE ALBERESE	B	0,053	Veicolo Leggero	1	86
TRAVERSA VIA DEL FANTE	B	0,035	Veicolo Leggero	1	86
TRAVERSA VIA FUORI LE MURA	B	0,132	Veicolo Leggero	1	76
VIA ALBEGNA	B	0,071	Veicolo Leggero	1	76
VIA ANITA GARIBALDI	B	0,426	Veicolo Leggero	1	80
VIA ANNIBALE LAPINI	B	0,126	Veicolo Leggero	1	80
VIA AURELIA SUD IN BRACCAGNI	B	0,134	Veicolo Leggero	1	80
VIA BAILO D'ORIENTE	B	0,028	Veicolo Leggero	1	86
VIA BAINSIZZA-TRAVERSA PEDONALE	B	0,033	Veicolo Leggero	1	52
VIA BATIGNANESE	B	0,16	Veicolo Leggero	1	105
VIA CIRCONVALLAZIONE	B	0,339	Veicolo Leggero	1	105
VIA COL CAPRILE	B	0,111	Veicolo Leggero	1	52
VIA CORSI SALVIATI	B	0,156	Veicolo Leggero	1	86
VIA DEGLI UGURGERI	B	0,062	Veicolo Leggero	1	86
VIA DEI GARIBALDINI	B	0,491	Veicolo Leggero	1	80
VIA DEI LAVATOI	B	0,062	Veicolo Leggero	1	86
VIA DEI MILLE	B	0,545	Veicolo Leggero	1	52
VIA DEI TRE ARCHI	B	0,059	Veicolo Leggero	1	105
VIA DEL BERSAGLIERE	B	0,266	Veicolo Leggero	1	86
VIA DEL CANALE	B	0,18	Veicolo Leggero	1	18
VIA DEL CASTELLO	B	0,208	Veicolo Leggero	1	105
VIA DEL CICLAMINO	B	0,237	Veicolo Leggero	1	27
VIA DEL CICLAMINO	B	0,192	Veicolo Leggero	1	45
VIA DEL FANTE	B	0,253	Veicolo Leggero	1	86
VIA DEL GELSOMINO	B	0,104	Veicolo Leggero	1	45
VIA DEL GENIERE	B	0,056	Veicolo Leggero	1	86



Servizi Ecologici Integrati Toscana

TOPONIMO	STANDARD QUALITA'	RETE_SERVITA (Km)	TIPO MEZZO	N. ADD.	TURNI ANNO
VIA DEL GINEPRO	B	0,089	Veicolo Leggero	1	45
VIA DEL GUASCONI	B	0,027	Veicolo Leggero	1	86
VIA DEL LAVORO	B	0,159	Veicolo Leggero	1	86
VIA DEL MURAGLIONE	B	0,347	Veicolo Leggero	1	86
VIA DEL NAVIGATORE	B	0,119	Veicolo Leggero	1	18
VIA DEL NAVIGLIO	B	0,072	Veicolo Leggero	1	45
VIA DEL PARCO	B	0,432	Veicolo Leggero	1	45
VIA DEL PESCE LUNA	B	0,224	Veicolo Leggero	1	48
VIA DEL PLEBISCITO	B	0,161	Veicolo Leggero	1	86
VIA DEL POZZO CAGNONE	B	0,039	Veicolo Leggero	1	86
VIA DEL TIRRENO	B	0,569	Veicolo Leggero	1	48
VIA DEL TULIPANO	B	0,086	Veicolo Leggero	1	45
VIA DEL VOLTANCINO	B	0,139	Veicolo Leggero	1	45
VIA DELLA COSTITUZIONE	B	0,172	Veicolo Leggero	1	86
VIA DELLA GARDENIA	B	0,278	Veicolo Leggero	1	45
VIA DELLA GENZIANA	B	0,065	Veicolo Leggero	1	45
VIA DELLA MIMOSA	B	0,176	Veicolo Leggero	1	45
VIA DELL'ALABASTRO-PEDONALE	B	0,055	Veicolo Leggero	1	52
VIA DELL'AVIATORE	B	0,04	Veicolo Leggero	1	86
VIA DELLE DUNE	B	0,256	Veicolo Leggero	1	45
VIA DELLE DUNE-TRAVERSA	B	0,035	Veicolo Leggero	1	45
VIA DELLE FONTANE	B	0,066	Veicolo Leggero	1	105
VIA DELLE MEDUSE	B	0,226	Veicolo Leggero	1	48
VIA DELLE ROCCHETTE	B	0,146	Veicolo Leggero	1	45
VIA DELLE ROSE	B	0,23	Veicolo Leggero	1	27
VIA DELLE TERME	B	0,133	Veicolo Leggero	1	105
VIA DELL'INFANZIA	B	0,158	Veicolo Leggero	1	78
VIA DELLO SQUALO	B	0,509	Veicolo Leggero	1	48
VIA DELLO STATUTO	B	0,059	Veicolo Leggero	1	86
VIA DELL'OLEANDRO	B	0,297	Veicolo Leggero	1	45
VIA DELL'OROLOGIO	B	0,061	Veicolo Leggero	1	105
VIA DI MEZZO	B	0,127	Veicolo Leggero	1	76
VIA DI MEZZO	B	0,211	Veicolo Leggero	1	105
VIA DI PIAGGIA GELATA	B	0,066	Veicolo Leggero	1	105
VIA DI PORTA GROSSETANA-PARCHEGGI	B	0,197	Veicolo Leggero	1	105
VIA DI SAN LORENZO	B	0,014	Veicolo Leggero	1	86
VIA EMILIO ZANNERINI	B	0,086	Veicolo Leggero	1	45
VIA ERITREA	B	0,582	Veicolo Leggero	1	78
VIA FERDINANDO INNOCENTI	B	0,142	Veicolo Leggero	1	45
VIA FRANCESCO ANICHINI	B	0,188	Veicolo Leggero	1	45
VIA GALLURA	B	0,119	Veicolo Leggero	1	52
VIA GENERALE LUIGI CADORNA	B	0,133	Veicolo Leggero	1	93
VIA GIACOMO PUCCINI	B	0,06	Veicolo Leggero	1	93
VIA GIOIOSA	B	0,155	Veicolo Leggero	1	78
VIA GIOVANNI MARRADI	B	0,066	Veicolo Leggero	1	93
VIA GIUSEPPE CESARE ABBA	B	0,1	Veicolo Leggero	1	18
VIA GIUSEPPE GARIBALDI	B	0,142	Veicolo Leggero	1	86
VIA GORGONA	B	0,067	Veicolo Leggero	1	45
VIA GROTTANELLI	B	0,337	Veicolo Leggero	1	86
VIA IRPINIA	B	0,105	Veicolo Leggero	1	52
VIA IRPINIA-PARCHEGGIO	B	0,433	Veicolo Leggero	1	52
VIA ITALIA	B	0,069	Veicolo Leggero	1	86
VIA IV NOVEMBRE	B	0,691	Veicolo Leggero	1	78
VIA LIRI	B	0,173	Veicolo Leggero	1	52
VIA MARCHE-TRAVERSA-1	B	0,052	Veicolo Leggero	1	52
VIA MARCHE-TRAVERSA-2	B	0,052	Veicolo Leggero	1	52
VIA MARCHE-TRAVERSA-3	B	0,052	Veicolo Leggero	1	52



Servizi Ecologici Integrati Toscana

TOPONIMO	STANDARD QUALITA'	RETE_SERVITA (Km)	TIPO MEZZO	N. ADD.	TURNI ANNO
VIA MOLINO VECCHIO	B	0,193	Veicolo Leggero	1	105
VIA MONTE CENGIO-TRAVERSA PEDONALE	B	0,036	Veicolo Leggero	1	52
VIA MONTE CORNO-PEDONALE	B	0,063	Veicolo Leggero	1	52
VIA MONTE CORNO-TRAVERSA PEDONALE	B	0,035	Veicolo Leggero	1	52
VIA MOSCONA	B	0,059	Veicolo Leggero	1	76
VIA NAZARIO SAURO-SOTTOPASSO FS	B	0,041	Veicolo Leggero	1	52
VIA NAZIONALE	B	0,089	Veicolo Leggero	1	86
VIA NICOLA RICCIOTTI	B	0,044	Veicolo Leggero	1	104
VIA NUOVA ZELANDA	B	0,422	Veicolo Leggero	1	52
VIA PANNOCCHIESCA	B	0,188	Veicolo Leggero	1	86
VIA PIAVE	B	0,065	Veicolo Leggero	1	93
VIA PIEMONTE	B	0,082	Veicolo Leggero	1	52
VIA POLA	B	0,022	Veicolo Leggero	1	52
VIA PORTA SENESE	B	0,042	Veicolo Leggero	1	105
VIA PRIVATA ANTONIO MANCINI	B	0,044	Veicolo Leggero	1	52
VIA RENATO FUCINI	B	0,114	Veicolo Leggero	1	93
VIA SAN LORENZO	B	0,059	Veicolo Leggero	1	86
VIA SAN MARTINO	B	0,039	Veicolo Leggero	1	105
VIA SAN SEBASTIANO	B	0,043	Veicolo Leggero	1	76
VIA SCRIVIA-VIE INTERNE	B	0,275	Veicolo Leggero	1	52
VIA SICILIA	B	0,305	Veicolo Leggero	1	52
VIA TELEMACO SIGNORINI-PEDONALE	B	0,077	Veicolo Leggero	1	52
VIA UGO FOSCOLO	B	0,355	Veicolo Leggero	1	78
VIA VERBENA	B	0,267	Veicolo Leggero	1	45
VIA VINCENZO BELLINI	B	0,065	Veicolo Leggero	1	93
VIA VINCENZO MALENCHINI	B	0,373	Veicolo Leggero	1	80
VIA XXIV MAGGIO	B	0,906	Veicolo Leggero	1	93
VIALE DELLA PACE	B	0,543	Veicolo Leggero	1	52
VIALE DELLA PACE-PARCHEGGIO INCROCIO VIA AQUILEIA	B	0,152	Veicolo Leggero	1	52
VIALE LUIGI EINAUDI-PEDONALE	B	0,263	Veicolo Leggero	1	52
VIALE OMBRONE	B	0,164	Veicolo Leggero	1	52
VIALE VITTORIO FOSSOMBRONI-MARCIAPIEDE SOTTO CASSERO	B	0,439	Veicolo Leggero	1	52
VICOLO BUIO	B	0,048	Veicolo Leggero	1	86
VICOLO DEGLI ALDOBRADESCHI	B	0,088	Veicolo Leggero	1	105
VICOLO DEGLI ORTI	B	0,068	Veicolo Leggero	1	86
VICOLO DEL PRETORIO	B	0,035	Veicolo Leggero	1	86
VICOLO DEL VISCONTE	B	0,03	Veicolo Leggero	1	76
VICOLO DEL VOLONTARIO	B	0,031	Veicolo Leggero	1	86
VICOLO DELLE SCALETTE	B	0,028	Veicolo Leggero	1	86
VICOLO DI PIAZZA	B	0,043	Veicolo Leggero	1	76
VICOLO GIOVACCHINO BELLI	B	0,057	Veicolo Leggero	1	105
VICOLO OMBROSO	B	0,034	Veicolo Leggero	1	86
VICOLO PIETRO ARETINO	B	0,038	Veicolo Leggero	1	105
CORSO GIOSUÈ CARDUCCI	B	0,301	Aspirarifiuti	1	208
PIAZZA ANDREA DA GROSSETO	B	0,233	Aspirarifiuti	1	104
PIAZZA DANTE ALIGHIERI+PIAZZA DUOMO (AREA)	B	1,909	Aspirarifiuti	1	208
PIAZZA DEI MANISCALCHI	B	0,009	Aspirarifiuti	1	104
PIAZZA DEL SALE	B	0,534	Aspirarifiuti	1	104
PIAZZA DEL SALE-LINEARE	B	0,032	Aspirarifiuti	1	208
PIAZZA ETTORE SOCCI	B	0,037	Aspirarifiuti	1	104
PIAZZA FRATELLI ROSSELLI	B	0,122	Aspirarifiuti	1	261
PIAZZA INDIPENDENZA-MATTONATO	B	0,531	Aspirarifiuti	1	104
PIAZZA MARTIRI D'ISTIA	B	0,018	Aspirarifiuti	1	104
PIAZZA MENSINI	B	0,085	Aspirarifiuti	1	104
PIAZZA RANDOLFO PACCIARDI	B	0,777	Aspirarifiuti	1	104
PIAZZA SAN FRANCESCO D'ASSISI	B	0,101	Aspirarifiuti	1	104
PIAZZETTA MONTE DEI PASCHI	B	0,057	Aspirarifiuti	1	104



Servizi Ecologici Integrati Toscana

TOPONIMO	STANDARD QUALITA'	RETE_SERVITA (Km)	TIPO MEZZO	N. ADD.	TURNI ANNO
PORTA VECCHIA	B	0,024	Aspirarifiuti	1	208
VIA AGOSTINO BERTANI	B	0,086	Aspirarifiuti	1	104
VIA ALDOBRANDESCHI	B	0,061	Aspirarifiuti	1	208
VIA ANDREA DA GROSSETO	B	0,079	Aspirarifiuti	1	104
VIA ANTONIO GRAMSCI	B	0,241	Aspirarifiuti	1	104
VIA ANTONIO PAGLIALUNGA	B	0,061	Aspirarifiuti	1	104
VIA AURELIO SAFFI	B	0,051	Aspirarifiuti	1	104
VIA BETTINO RICASOLI	B	0,065	Aspirarifiuti	1	208
VIA CARLO GOLDONI	B	0,112	Aspirarifiuti	1	104
VIA CARLO LORENZO GINORI	B	0,11	Aspirarifiuti	1	104
VIA CAVOUR	B	0,1	Aspirarifiuti	1	104
VIA CURTATONE	B	0,076	Aspirarifiuti	1	104
VIA DANIELE MANIN	B	0,099	Aspirarifiuti	1	208
VIA DE CALBOLI	B	0,032	Aspirarifiuti	1	104
VIA DEL MOLINO A VENTO	B	0,084	Aspirarifiuti	1	104
VIA DELLA PREFETTURA	B	0,072	Aspirarifiuti	1	261
VIA DELL'UNIONE	B	0,089	Aspirarifiuti	1	104
VIA FRATELLI CAIROLI	B	0,061	Aspirarifiuti	1	104
VIA FULCERI PAOLUCCI DE CALBOLI	B	0,09	Aspirarifiuti	1	104
VIA GALILEO GALILEI	B	0,067	Aspirarifiuti	1	208
VIA GIUSEPPE GARIBALDI	B	0,077	Aspirarifiuti	1	104
VIA GIUSEPPE GARIBALDI	B	0,139	Aspirarifiuti	1	208
VIA GIUSEPPE MAZZINI	B	0,065	Aspirarifiuti	1	104
VIA GUGLIELMO OBERDAN	B	0,429	Aspirarifiuti	1	261
VIA IV NOVEMBRE	B	0,088	Aspirarifiuti	1	261
VIA MONTEBELLO	B	0,09	Aspirarifiuti	1	104
VIA ROMA	B	0,445	Aspirarifiuti	1	261
VIA SAN MARTINO	B	0,128	Aspirarifiuti	1	208
VIA VARESE	B	0,07	Aspirarifiuti	1	104
VIA VINZAGLIO	B	0,125	Aspirarifiuti	1	104
VIALE ALESSANDRO MANETTI-PARCHEGGIO BUCA DI SAN LORENZO	B	0,716	Aspirarifiuti	1	104
VIALE GIACOMO MATTEOTTI	B	0,311	Aspirarifiuti	1	261

Nella tabella seguente si riporta il dettaglio delle strade interessate dal servizio di **Spazzamento Misto**:

TOPONIMO	STANDARD QUALITA'	RETE SERVITA (Km)	TIPO MEZZO	N. ADD.	TURNI ANNO
CONDOMINI I CRESPI-PARCHEGGIO	B	1,664	Spaz. Grande	2	24
LARGO ALESSANDRO MANETTI	B	0,067	Spaz. Grande	2	52
LARGO BARTOLOMEO VANZETTI	B	0,139	Spaz. Grande	2	24
LARGO DELLE NAZIONI	B	0,023	Spaz. Grande	2	24
LARGO GIACINTO MENOTTI SERRATI	B	0,071	Spaz. Grande	2	24
LARGO GIAVA	B	0,096	Spaz. Grande	2	24
LARGO IRAN	B	0,798	Spaz. Grande	2	48
LARGO IRAQ	B	0,359	Spaz. Grande	2	48
LARGO NICOLA SACCO	B	0,138	Spaz. Grande	2	24
LARGO SUMATRA	B	0,584	Spaz. Grande	2	48
PIAZZA ALFONSO LAMARMORA	B	0,163	Spaz. Grande	2	52
PIAZZA ALFONSO LAMARMORA	B	0,047	Spaz. Grande	2	53
PIAZZA ALFONSO LAMARMORA-SOTTOPASSO	B	0,102	Spaz. Grande	2	53
PIAZZA C. CAVALIERI	B	0,079	Spaz. Grande	2	52
PIAZZA CADUTI POLIZIA DI STATO	B	0,083	Spaz. Grande	2	24
PIAZZA CADUTI SUL LAVORO	B	0,144	Spaz. Grande	2	52
PIAZZA DE GASPERI	B	1,389	Spaz. Grande	2	24
PIAZZA DE MARIA	B	2,425	Spaz. Grande	2	76
PIAZZA DE MARIA-LINEARE	B	0,038	Spaz. Grande	2	53





Servizi Ecologici Integrati Toscana

TOPONIMO	STANDARD QUALITA'	RETE SERVITA (Km)	TIPO MEZZO	N. ADD.	TURNI ANNO
PIAZZA DEI LAVATOI	B	0,014	Spaz. Grande	2	52
PIAZZA DEL RISORGIMENTO	B	0,066	Spaz. Grande	2	52
PIAZZA DEL RISORGIMENTO	B	0,305	Spaz. Grande	2	53
PIAZZA DELLA LIBERTÀ	B	0,151	Spaz. Grande	2	53
PIAZZA DELLO STADIO	B	0,083	Spaz. Grande	2	52
PIAZZA DON ZENO DI NOMADELFIA	B	0,125	Spaz. Grande	2	53
PIAZZA DONATELLO	B	0,099	Spaz. Grande	2	53
PIAZZA DONATELLO (PARCHEGGIO)	B	1,148	Spaz. Grande	2	77
PIAZZA DONATORI DEL SANGUE	B	0,421	Spaz. Grande	2	24
PIAZZA ESPERANTO	B	1,956	Spaz. Grande	2	52
PIAZZA FRATELLI ROSSELLI	B	0,122	Spaz. Grande	2	53
PIAZZA GIACOMO CASINELLI	B	0,121	Spaz. Grande	2	52
PIAZZA GIACOMO CASINELLI	B	0,131	Spaz. Grande	2	104
PIAZZA GIACOMO CASINELLI-PARCHEGGIO	B	0,445	Spaz. Grande	2	24
PIAZZA GIOVANNI FABBRINI-ROTATORIA	B	0,226	Spaz. Grande	2	53
PIAZZA GIOVANNI PALATUCCI	B	0,104	Spaz. Grande	2	52
PIAZZA GIOVANNI PALATUCCI-PARCHEGGIO QUESTURA-1	B	1,235	Spaz. Grande	2	24
PIAZZA GIOVANNI PALATUCCI-PARCHEGGIO QUESTURA-2	B	2,602	Spaz. Grande	2	24
PIAZZA GUGLIELMO MARCONI	B	2,106	Spaz. Grande	2	24
PIAZZA ISTRIA	B	0,055	Spaz. Grande	2	52
PIAZZA MAFALDA DI SAVOIA	B	2,095	Spaz. Grande	2	28
PIAZZA MARTIRI DELLE FOIBE ISTRIANE	B	3,32	Spaz. Grande	2	28
PIAZZA PEPPETTI	B	0,425	Spaz. Grande	2	24
PIAZZA PONCHIELLI	B	0,127	Spaz. Grande	2	52
PIAZZA RAFFAELLO SANZIO	B	0,246	Spaz. Grande	2	52
PIAZZA ROBERTO FERRETTI	B	0,465	Spaz. Grande	2	24
PIAZZA STEFANO DE MARIA	B	0,054	Spaz. Grande	2	53
PIAZZA TRIPOLI	B	0,185	Spaz. Grande	2	52
PIAZZA VICO CONSORTI	B	0,252	Spaz. Grande	2	52
PIAZZA VOLTURNO	B	0,047	Spaz. Grande	2	52
PIAZZA VOLTURNO	B	0,196	Spaz. Grande	2	53
PIAZZALE CAMBOGIA	B	2,051	Spaz. Grande	2	24
PIAZZALE COREA	B	0,883	Spaz. Grande	2	24
PIAZZALE DEL TIRO A SEGNO	B	2,091	Spaz. Grande	2	24
PIAZZALE DELLE NAZIONI UNITE	B	0,06	Spaz. Grande	2	52
PIAZZALE DELLE NAZIONI UNITE	B	0,195	Spaz. Grande	2	53
PIAZZALE F. ZUPPARDO	B	2,329	Spaz. Grande	2	12
PIAZZALE LAOS	B	1,341	Spaz. Grande	2	24
PIAZZALE LIBANO	B	1,244	Spaz. Grande	2	48
PIAZZALE TAILANDIA	B	2,295	Spaz. Grande	2	24
PONTE DEI MACELLI-SOTTOPASSO	B	0,153	Spaz. Grande	2	52
PONTE DELLO STADIO-SOTTOPASSO	B	0,057	Spaz. Grande	2	52
STRADA VIGNA FANUCCI	B	0,065	Spaz. Grande	2	52
TRAVERSA VIA PAGANINI	B	0,066	Spaz. Grande	2	52
TRAVERSA VIA TICINO	B	0,026	Spaz. Grande	2	52
VIA ABRUZZO	B	0,202	Spaz. Grande	2	53
VIA ADA NEGRI	B	0,102	Spaz. Grande	2	24
VIA ADAMELLO	B	0,613	Spaz. Grande	2	52
VIA ADDA	B	0,641	Spaz. Grande	2	52
VIA ADDA-PARCHEGGIO	B	0,537	Spaz. Grande	2	52
VIA ADIGE	B	0,342	Spaz. Grande	2	52
VIA ADIGE	B	0,024	Spaz. Grande	2	53
VIA ADOLFO CELI	B	0,107	Spaz. Grande	2	52
VIA ADRIATICO	B	0,191	Spaz. Grande	2	52
VIA ADRIATICO-PARCHEGGIO	B	0,1	Spaz. Grande	2	52
VIA AGOSTINO DE PRETIS	B	0,157	Spaz. Grande	2	52
VIA ALBANIA	B	0,144	Spaz. Grande	2	24



Servizi Ecologici Integrati Toscana

TOPONIMO	STANDARD QUALITA'	RETE SERVITA (Km)	TIPO MEZZO	N. ADD.	TURNI ANNO
VIA ALBANIA	B	0,251	Spaz. Grande	2	28
VIA ALBEGNA	B	0,09	Spaz. Grande	2	52
VIA ALBERTO SORDI	B	0,744	Spaz. Grande	2	52
VIA ALBERTO SORDI	B	1,103	Spaz. Grande	2	53
VIA ALBERTO SORDI	B	0,346	Spaz. Grande	2	105
VIA ALDO FABRIZI	B	0,174	Spaz. Grande	2	53
VIA ALDO MORO	B	0,109	Spaz. Grande	2	53
VIA ALEARDO ALEARDI	B	0,114	Spaz. Grande	2	24
VIA ALESSANDRO MANZONI	B	0,19	Spaz. Grande	2	53
VIA ALFREDO BINDA	B	0,162	Spaz. Grande	2	28
VIA ALFREDO BINDA-PARCHEGGIO-1	B	0,293	Spaz. Grande	2	28
VIA ALFREDO BINDA-PARCHEGGIO-2	B	0,29	Spaz. Grande	2	28
VIA ALFREDO CASELLA	B	0,085	Spaz. Grande	2	76
VIA ALFREDO CATALANI	B	0,158	Spaz. Grande	2	52
VIA AMALFI	B	0,207	Spaz. Grande	2	28
VIA AMBRA	B	0,881	Spaz. Grande	2	24
VIA AMEDEO MODIGLIANI	B	0,093	Spaz. Grande	2	52
VIA AMIATA	B	0,058	Spaz. Grande	2	52
VIA AMINTORE FANFANI	B	0,185	Spaz. Grande	2	52
VIA ANDORRA	B	0,262	Spaz. Grande	2	52
VIA ANDORRA	B	0,086	Spaz. Grande	2	53
VIA ANDREA COSTA	B	0,183	Spaz. Grande	2	53
VIA ANDREA DEL SARTO	B	0,537	Spaz. Grande	2	52
VIA ANDREA DEL SARTO-ROTATORIA	B	0,008	Spaz. Grande	2	52
VIA ANDREA MANTEGNA	B	0,16	Spaz. Grande	2	28
VIA ANDREA MANTEGNA	B	0,375	Spaz. Grande	2	53
VIA ANDREA MANTEGNA-PARCHEGGIO	B	0,067	Spaz. Grande	2	53
VIA ANIENE	B	0,097	Spaz. Grande	2	53
VIA ANNA MAGNANI	B	0,127	Spaz. Grande	2	52
VIA ANNIBALE SPINELLI	B	1,242	Spaz. Grande	2	24
VIA ANNIBALE SPINELLI-PARCHEGGIO	B	1,005	Spaz. Grande	2	24
VIA ANNIBALE SPINELLI-ROTATORIA	B	0,197	Spaz. Grande	2	24
VIA ANSEDONIA	B	0,537	Spaz. Grande	2	52
VIA ANTONIO CANOVA	B	0,5	Spaz. Grande	2	52
VIA ANTONIO DE CURTIS	B	0,142	Spaz. Grande	2	53
VIA ANTONIO FOGAZZARO	B	0,151	Spaz. Grande	2	53
VIA ANTONIO GRAMSCI	B	0,31	Spaz. Grande	2	52
VIA ANTONIO LABRIOLA	B	0,302	Spaz. Grande	2	53
VIA ANTONIO MEUCCI	B	0,433	Spaz. Grande	2	24
VIA ANTONIO MEUCCI-PARCHEGGIO	B	0,63	Spaz. Grande	2	28
VIA ANTONIO SCARLATTI	B	0,198	Spaz. Grande	2	52
VIA ANTONIO SEGNI	B	0,333	Spaz. Grande	2	53
VIA ANTONIO VIVALDI	B	0,411	Spaz. Grande	2	52
VIA AQUILEIA	B	0,586	Spaz. Grande	2	52
VIA ARCANGELO CORELLI	B	0,139	Spaz. Grande	2	52
VIA ARCIDOSSO	B	0,691	Spaz. Grande	2	53
VIA ARCIDOSSO-PIAZZALE	B	0,758	Spaz. Grande	2	24
VIA ARGENTO	B	0,144	Spaz. Grande	2	52
VIA ARNO	B	0,17	Spaz. Grande	2	52
VIA ARRIGO BOITO	B	0,11	Spaz. Grande	2	52
VIA ARTURO TOSCANINI	B	0,109	Spaz. Grande	2	52
VIA ATLETI AZZURRI D'ITALIA	B	0,072	Spaz. Grande	2	52
VIA AURELIA ANTICA	B	0,989	Spaz. Grande	2	52
VIA AURELIA ANTICA	B	0,076	Spaz. Grande	2	53
VIA AURELIA NORD	B	1,955	Spaz. Grande	2	52
VIA AURELIA NORD	B	1,093	Spaz. Grande	2	53
VIA AURELIA NORD-PARCHEGGIO BOWLING	B	0,881	Spaz. Grande	2	24



Servizi Ecologici Integrati Toscana

TOPONIMO	STANDARD QUALITA'	RETE SERVITA (Km)	TIPO MEZZO	N. ADD.	TURNI ANNO
VIA AURELIA NORD-PARCHEGGIO SCARPAMONDO	B	2,364	Spaz. Grande	2	24
VIA AURELIA SUD	B	0,406	Spaz. Grande	2	52
VIA AURELIA SUD	B	0,432	Spaz. Grande	2	53
VIA AUSTRALIA	B	0,596	Spaz. Grande	2	28
VIA AUSTRALIA	B	0,489	Spaz. Grande	2	52
VIA AUSTRALIA	B	0,517	Spaz. Grande	2	53
VIA AUSTRALIA	B	0,065	Spaz. Grande	2	157
VIA AUSTRALIA-PARCHEGGIO	B	1,199	Spaz. Grande	2	24
VIA AUSTRIA	B	0,181	Spaz. Grande	2	28
VIA BAINSIZZA	B	0,074	Spaz. Grande	2	24
VIA BASILICATA	B	0,196	Spaz. Grande	2	52
VIA BELGIO	B	0,218	Spaz. Grande	2	52
VIA BELGIO-PARCHEGGIO	B	0,474	Spaz. Grande	2	24
VIA BELLUNO	B	0,089	Spaz. Grande	2	24
VIA BENEDETTO MARCELLO	B	0,064	Spaz. Grande	2	52
VIA BENGASI	B	0,044	Spaz. Grande	2	52
VIA BENGASI	B	0,196	Spaz. Grande	2	53
VIA BIANCIARDI-PARCHEGGIO CENTRO COMMERCIALE	B	0,428	Spaz. Grande	2	28
VIA BIRMANIA	B	0,953	Spaz. Grande	2	52
VIA BLENDIA	B	0,077	Spaz. Grande	2	52
VIA BOLZANO	B	0,167	Spaz. Grande	2	52
VIA BORNEO	B	0,395	Spaz. Grande	2	52
VIA BORNEO-PARCHEGGIO	B	0,123	Spaz. Grande	2	24
VIA BRENTA	B	0,169	Spaz. Grande	2	52
VIA BRIANZA	B	0,039	Spaz. Grande	2	24
VIA BRIGATE PARTIGIANE	B	0,417	Spaz. Grande	2	53
VIA BRUNETTA SCOTTI	B	0,193	Spaz. Grande	2	28
VIA BRUNO BUOZZI	B	0,635	Spaz. Grande	2	52
VIA BULGARIA	B	0,428	Spaz. Grande	2	52
VIA BULGARIA	B	0,769	Spaz. Grande	2	53
VIA BULGARIA-ROTATORIA	B	0,07	Spaz. Grande	2	53
VIA CALABRIA	B	0,302	Spaz. Grande	2	52
VIA CALABRIA-PARCHEGGIO	B	0,716	Spaz. Grande	2	52
VIA CALETRA	B	0,226	Spaz. Grande	2	52
VIA CAMPAGNATICO	B	0,234	Spaz. Grande	2	52
VIA CAMPANIA	B	0,142	Spaz. Grande	2	52
VIA CANADA	B	0,906	Spaz. Grande	2	52
VIA CANADA-PARCHEGGIO CINEMA	B	3,904	Spaz. Grande	2	24
VIA CANONICO GIOVANNI CHELLI	B	0,126	Spaz. Grande	2	53
VIA CAPENA	B	0,137	Spaz. Grande	2	52
VIA CAPODISTRIA	B	0,41	Spaz. Grande	2	52
VIA CARLO CASSOLA	B	0,405	Spaz. Grande	2	52
VIA CARLO COLLODI	B	0,138	Spaz. Grande	2	53
VIA CARLO PISACANE	B	0,126	Spaz. Grande	2	53
VIA CARLO SFORZA	B	0,167	Spaz. Grande	2	53
VIA CARLO ZECCHINI	B	0,283	Spaz. Grande	2	28
VIA CASSINO	B	0,097	Spaz. Grande	2	24
VIA CASTEL DEL PIANO	B	0,071	Spaz. Grande	2	52
VIA CASTIGLIONESE	B	0,943	Spaz. Grande	2	52
VIA CASTIGLIONESE	B	0,069	Spaz. Grande	2	53
VIA CERE	B	0,205	Spaz. Grande	2	52
VIA CESARE BATTISTI	B	0,451	Spaz. Grande	2	53
VIA CESARE CANTÙ	B	0,084	Spaz. Grande	2	24
VIA CIMAROSA-PARCHEGGIO	B	0,687	Spaz. Grande	2	24
VIA CINA	B	0,147	Spaz. Grande	2	52
VIA CINIGIANO	B	0,068	Spaz. Grande	2	52
VIA CIPRO	B	0,953	Spaz. Grande	2	24



Servizi Ecologici Integrati Toscana

TOPONIMO	STANDARD QUALITA'	RETE SERVITA (Km)	TIPO MEZZO	N. ADD.	TURNI ANNO
VIA CIPRO-PARCHEGGIO-1	B	0,718	Spaz. Grande	2	24
VIA CIPRO-PARCHEGGIO-2	B	0,587	Spaz. Grande	2	24
VIA CIRCONDARIA SUD	B	0,133	Spaz. Grande	2	53
VIA CIRO MENOTTI	B	0,176	Spaz. Grande	2	53
VIA CIVITELLA PAGANICO	B	0,188	Spaz. Grande	2	52
VIA CLAUDIO MONTEVERDI	B	0,325	Spaz. Grande	2	52
VIA CLODIA	B	0,361	Spaz. Grande	2	52
VIA CLODIA-PARCHEGGIO CONAD	B	0,595	Spaz. Grande	2	24
VIA COL CAPRILE	B	0,21	Spaz. Grande	2	52
VIA COL DI LANA	B	0,196	Spaz. Grande	2	24
VIA COSA	B	0,191	Spaz. Grande	2	52
VIA COSTANTE GIRARDENGO	B	0,294	Spaz. Grande	2	28
VIA CROAZIA	B	0,147	Spaz. Grande	2	24
VIA DAMIANO CHIESA	B	0,384	Spaz. Grande	2	52
VIA DANIMARCA	B	0,189	Spaz. Grande	2	52
VIA DAVIDE LAZZERETTI	B	0,128	Spaz. Grande	2	24
VIA DAVIDE LAZZERETTI	B	0,523	Spaz. Grande	2	52
VIA DE BARBERI	B	1,014	Spaz. Grande	2	52
VIA DEGLI APOSTOLI	B	0,167	Spaz. Grande	2	52
VIA DEGLI ORAZI	B	0,022	Spaz. Grande	2	52
VIA DEI DIRITTI UMANI	B	0,168	Spaz. Grande	2	24
VIA DEI GRACCHI-PARCHEGGIO	B	0,44	Spaz. Grande	2	24
VIA DEI LAVATOI	B	0,094	Spaz. Grande	2	52
VIA DEI MILLE	B	0,665	Spaz. Grande	2	52
VIA DEI MILLE	B	0,004	Spaz. Grande	2	53
VIA DEL BERNINA	B	0,134	Spaz. Grande	2	24
VIA DEL BLENDA	B	0,07	Spaz. Grande	2	53
VIA DEL BRONZINO	B	0,052	Spaz. Grande	2	52
VIA DEL CORREGGIO	B	0,139	Spaz. Grande	2	52
VIA DEL DIAMANTE	B	0,069	Spaz. Grande	2	53
VIA DEL GIORGIONE	B	0,137	Spaz. Grande	2	52
VIA DEL QUARZO	B	0,537	Spaz. Grande	2	52
VIA DEL SABOTINO	B	0,511	Spaz. Grande	2	52
VIA DEL TERMINILLO	B	0,19	Spaz. Grande	2	52
VIA DEL TIRO A SEGNO	B	0,572	Spaz. Grande	2	52
VIA DEL TIRO A SEGNO	B	0,152	Spaz. Grande	2	53
VIA DELLA CENTRALE ELETTRICA	B	0,122	Spaz. Grande	2	24
VIA DELLA MARMOLADA	B	0,129	Spaz. Grande	2	24
VIA DELL'ACQUAMARINA	B	0,084	Spaz. Grande	2	53
VIA DELL'OLOCAUSTO	B	0,33	Spaz. Grande	2	24
VIA DELL'ORO	B	0,282	Spaz. Grande	2	52
VIA DERNA	B	0,095	Spaz. Grande	2	52
VIA DI SANTORRE SANTAROSA	B	0,085	Spaz. Grande	2	52
VIA DI STERPETO	B	0,342	Spaz. Grande	2	24
VIA D'OLANDA	B	0,14	Spaz. Grande	2	24
VIA DOMENICO CIMAROSA	B	0,169	Spaz. Grande	2	52
VIA DOMENICO MORELLI	B	0,052	Spaz. Grande	2	52
VIA DON GIOVANNI MINZONI	B	0,307	Spaz. Grande	2	52
VIA DON MINZONI-PARCHEGGIO	B	0,84	Spaz. Grande	2	24
VIA EDOARDO SOGNO	B	0,294	Spaz. Grande	2	28
VIA EDOARDO SOGNO-PARCHEGGIO-1	B	0,092	Spaz. Grande	2	28
VIA EDOARDO SOGNO-PARCHEGGIO-2	B	0,065	Spaz. Grande	2	28
VIA EDUARDO DE FILIPPO	B	0,349	Spaz. Grande	2	53
VIA EDVARD GRIEG	B	0,41	Spaz. Grande	2	52
VIA EDVARD GRIEG	B	0,219	Spaz. Grande	2	76
VIA EL ALAMEIN	B	0,174	Spaz. Grande	2	24
VIA ENRICO DANDOLO	B	0,135	Spaz. Grande	2	52



Servizi Ecologici Integrati Toscana

TOPONIMO	STANDARD QUALITA'	RETE SERVITA (Km)	TIPO MEZZO	N. ADD.	TURNI ANNO
VIA ENRICO PETRELLA	B	0,104	Spaz. Grande	2	52
VIA ENRICO TAZZOLI	B	0,191	Spaz. Grande	2	53
VIA ENZO TORTORA	B	0,242	Spaz. Grande	2	24
VIA ESTONIA	B	0,309	Spaz. Grande	2	52
VIA ETIOPIA	B	0,1	Spaz. Grande	2	24
VIA ETIOPIA	B	0,347	Spaz. Grande	2	52
VIA FAUSTO COPPI	B	0,115	Spaz. Grande	2	28
VIA FEDERICO FELLINI	B	0,066	Spaz. Grande	2	52
VIA FEDERICO FELLINI	B	0,339	Spaz. Grande	2	53
VIA FEDERICO FELLINI-ROTATORIA	B	0,075	Spaz. Grande	2	53
VIA FELSINIA	B	0,011	Spaz. Grande	2	52
VIA FIESOLE	B	0,328	Spaz. Grande	2	52
VIA FILIPPO CORRIDONI	B	0,296	Spaz. Grande	2	52
VIA FILIPPO MEDA	B	0,077	Spaz. Grande	2	52
VIA FILIPPO PALIZZI	B	0,062	Spaz. Grande	2	53
VIA FILIPPO TURATI	B	0,269	Spaz. Grande	2	53
VIA FINLANDIA	B	0,111	Spaz. Grande	2	24
VIA FIUME	B	0,452	Spaz. Grande	2	52
VIA FRANCESCO CARACCILO	B	0,14	Spaz. Grande	2	53
VIA FRANCESCO CILEA	B	0,107	Spaz. Grande	2	52
VIA FRANCESCO CRISPI	B	0,211	Spaz. Grande	2	52
VIA FRANCESCO DOMENICO GUERRAZZI	B	0,113	Spaz. Grande	2	52
VIA FRATELLI BANDIERA	B	0,218	Spaz. Grande	2	53
VIA FRIULI	B	0,13	Spaz. Grande	2	52
VIA GAETANO DONIZETTI	B	0,065	Spaz. Grande	2	52
VIA GARIGLIANO	B	0,187	Spaz. Grande	2	53
VIA GASPARE GOZZI	B	0,118	Spaz. Grande	2	53
VIA GASPARE SPONTINI	B	0,248	Spaz. Grande	2	52
VIA GAVORRANO	B	0,217	Spaz. Grande	2	52
VIA GENERALE ANTONIO CANTORE	B	0,191	Spaz. Grande	2	53
VIA GENERALE LUIGI CADORNA	B	0,115	Spaz. Grande	2	52
VIA GENERALE LUIGI CADORNA	B	0,022	Spaz. Grande	2	53
VIA GERMANIA	B	0,338	Spaz. Grande	2	52
VIA GIACOMO LEOPARDI	B	0,082	Spaz. Grande	2	52
VIA GIACOMO ZANELLA	B	0,104	Spaz. Grande	2	53
VIA GIADA	B	0,035	Spaz. Grande	2	24
VIA GIADA	B	0,408	Spaz. Grande	2	48
VIA GINO BARTALI	B	0,266	Spaz. Grande	2	28
VIA GIOACCHINO ROSSINI	B	0,2	Spaz. Grande	2	24
VIA GIORDANIA	B	1,739	Spaz. Grande	2	24
VIA GIORDANIA	B	1,148	Spaz. Grande	2	52
VIA GIORGIO DE CHIRICO	B	0,097	Spaz. Grande	2	52
VIA GIORGIO DE CHIRICO-PARCHEGGIO	B	0,368	Spaz. Grande	2	52
VIA GIORGIO VASARI	B	0,264	Spaz. Grande	2	52
VIA GIOVAN BATTISTA PERGOLES	B	0,183	Spaz. Grande	2	52
VIA GIOVANNI AMENDOLA	B	0,089	Spaz. Grande	2	52
VIA GIOVANNI BATTISTA TIEPOLO	B	0,285	Spaz. Grande	2	52
VIA GIOVANNI BOVIO	B	0,146	Spaz. Grande	2	53
VIA GIOVANNI DUPRÈ	B	0,114	Spaz. Grande	2	24
VIA GIOVANNI FALCONE	B	0,199	Spaz. Grande	2	24
VIA GIOVANNI FATTORI	B	0,421	Spaz. Grande	2	52
VIA GIOVANNI GIOLITTI	B	0,293	Spaz. Grande	2	53
VIA GIOVANNI GRONCHI	B	0,171	Spaz. Grande	2	24
VIA GIOVANNI LANZA	B	0,155	Spaz. Grande	2	52
VIA GIOVANNI LEONE	B	0,105	Spaz. Grande	2	28
VIA GIOVANNI MERLONI	B	0,15	Spaz. Grande	2	53
VIA GIOVANNI PAISIELLO	B	0,071	Spaz. Grande	2	53



Servizi Ecologici Integrati Toscana

TOPONIMO	STANDARD QUALITA'	RETE SERVITA (Km)	TIPO MEZZO	N. ADD.	TURNI ANNO
VIA GIOVANNI PASCOLI	B	0,319	Spaz. Grande	2	53
VIA GIOVANNI PRATI	B	0,425	Spaz. Grande	2	53
VIA GIUSEPPE GIACOSA	B	0,357	Spaz. Grande	2	53
VIA GIUSEPPE GIACOSA-PARCHEGGIO	B	0,073	Spaz. Grande	2	53
VIA GIUSEPPE PIETRI	B	0,179	Spaz. Grande	2	52
VIA GIUSEPPE SARAGAT	B	0,208	Spaz. Grande	2	24
VIA GIUSEPPE TONIOLO	B	0,214	Spaz. Grande	2	53
VIA GIUSEPPE VERDI	B	0,079	Spaz. Grande	2	52
VIA GIUSEPPE ZANARDELLI	B	0,077	Spaz. Grande	2	52
VIA GORIZIA	B	0,435	Spaz. Grande	2	52
VIA GRAN SASSO	B	0,11	Spaz. Grande	2	52
VIA GRAZIA DELEDDA	B	0,103	Spaz. Grande	2	24
VIA GRECIA	B	0,256	Spaz. Grande	2	24
VIA GRECIA-PARCHEGGIO	B	0,218	Spaz. Grande	2	24
VIA GUATEMALA	B	0,171	Spaz. Grande	2	53
VIA GUGLIELMO OBERDAN	B	0,42	Spaz. Grande	2	52
VIA GUGLIELMO PEPE	B	0,082	Spaz. Grande	2	53
VIA GUIDO CAVALCANTI	B	0,569	Spaz. Grande	2	52
VIA GUIDO GOZZANO	B	0,083	Spaz. Grande	2	24
VIA GUIDO MONTANELLI	B	0,087	Spaz. Grande	2	28
VIA GUIDO RENI	B	0,136	Spaz. Grande	2	52
VIA HEBA	B	0,224	Spaz. Grande	2	53
VIA ILDEBRANDO IMBERCIADORI	B	0,08	Spaz. Grande	2	28
VIA INDIA	B	0,379	Spaz. Grande	2	52
VIA INDIA	B	0,07	Spaz. Grande	2	104
VIA INGILTERRA	B	0,617	Spaz. Grande	2	53
VIA INGILTERRA-PARCHEGGIO COOP-1	B	0,264	Spaz. Grande	2	76
VIA INGILTERRA-PARCHEGGIO COOP-2	B	0,313	Spaz. Grande	2	76
VIA IPPOLITO NIEVO	B	0,175	Spaz. Grande	2	53
VIA IRLANDA	B	0,136	Spaz. Grande	2	52
VIA ISARCO	B	0,115	Spaz. Grande	2	52
VIA ISONZO	B	0,144	Spaz. Grande	2	52
VIA ITALO FAZZI	B	0,453	Spaz. Grande	2	24
VIA ITALO FAZZI-PARCHEGGIO	B	0,094	Spaz. Grande	2	24
VIA IV NOVEMBRE	B	0,088	Spaz. Grande	2	53
VIA JACOPO SANSOVINO	B	0,159	Spaz. Grande	2	28
VIA JOHANN SEBASTIAN BACH	B	0,114	Spaz. Grande	2	24
VIA JUGOSLAVIA	B	0,197	Spaz. Grande	2	28
VIA JUGOSLAVIA	B	0,323	Spaz. Grande	2	77
VIA LAGO ARANCIO	B	0,274	Spaz. Grande	2	24
VIA LAGO DI ALBANO	B	0,134	Spaz. Grande	2	24
VIA LAGO DI BOLSENA	B	0,402	Spaz. Grande	2	24
VIA LAGO DI BRACCIANO	B	0,142	Spaz. Grande	2	24
VIA LAGO DI COMO	B	0,293	Spaz. Grande	2	24
VIA LAGO DI FOGLIANO	B	0,271	Spaz. Grande	2	24
VIA LAGO DI FOGLIANO-ROTATORIA	B	0,07	Spaz. Grande	2	24
VIA LAGO DI GARDA	B	0,26	Spaz. Grande	2	24
VIA LAGO DI ISEO	B	0,109	Spaz. Grande	2	24
VIA LAGO DI LESINA	B	0,126	Spaz. Grande	2	24
VIA LAGO DI MEZZANO	B	0,111	Spaz. Grande	2	24
VIA LAGO DI MEZZANO-NUOVA LOTTIZZAZIONE	B	0,106	Spaz. Grande	2	24
VIA LAGO DI ORTA	B	0,145	Spaz. Grande	2	24
VIA LAGO DI VARANO	B	0,149	Spaz. Grande	2	24
VIA LAGO DI VARANO	B	1,052	Spaz. Grande	2	52
VIA LAGO DI VARANO-PARCHEGGIO	B	0,373	Spaz. Grande	2	24
VIA LAGO DI VARANO-PARCHEGGIO IMPIANTI SPORTIVI	B	0,661	Spaz. Grande	2	24
VIA LAGO DI VARANO-PARCHEGGIO PISCINA	B	0,81	Spaz. Grande	2	24



Servizi Ecologici Integrati Toscana

TOPONIMO	STANDARD QUALITA'	RETE SERVITA (Km)	TIPO MEZZO	N. ADD.	TURNI ANNO
VIA LAGO DI VICO	B	0,131	Spaz. Grande	2	24
VIA LAGO MAGGIORE	B	0,306	Spaz. Grande	2	24
VIA LAGO OMODEO	B	0,264	Spaz. Grande	2	24
VIA LAGO OMODEO-ROTATORIA	B	0,077	Spaz. Grande	2	24
VIA LAGO POZZILLO	B	0,232	Spaz. Grande	2	24
VIA LATINA	B	0,279	Spaz. Grande	2	52
VIA LAZIO	B	0,124	Spaz. Grande	2	24
VIA LEARCO GUERRA	B	0,155	Spaz. Grande	2	28
VIA LEGNANO	B	0,169	Spaz. Grande	2	24
VIA LEONARDO MADONI	B	0,155	Spaz. Grande	2	24
VIA LETTONIA	B	0,285	Spaz. Grande	2	24
VIA LIRI	B	0,695	Spaz. Grande	2	53
VIA LIRI-PARCHEGGIO-1	B	0,462	Spaz. Grande	2	52
VIA LIRI-PARCHEGGIO-2	B	0,269	Spaz. Grande	2	52
VIA LITUANIA	B	0,229	Spaz. Grande	2	24
VIA LITUANIA	B	0,084	Spaz. Grande	2	104
VIA LOMBARDIA	B	0,217	Spaz. Grande	2	52
VIA LUCA DELLA ROBBIA	B	0,077	Spaz. Grande	2	52
VIA LUCA SIGNORELLI	B	0,565	Spaz. Grande	2	52
VIA LUCANIA	B	0,158	Spaz. Grande	2	52
VIA LUCHINO VISCONTI	B	0,168	Spaz. Grande	2	53
VIA LUCIANO BIANCIARDI	B	0,361	Spaz. Grande	2	53
VIA LUCIANO MANARA	B	0,063	Spaz. Grande	2	53
VIA LUDWIG VAN BEETHOVEN	B	0,359	Spaz. Grande	2	52
VIA LUIGI CHERUBINI	B	0,245	Spaz. Grande	2	52
VIA LUIGI MERCATINI	B	0,039	Spaz. Grande	2	24
VIA LUIGI PIRANDELLO	B	0,567	Spaz. Grande	2	53
VIA LUIGI SETTEMBRINI	B	0,286	Spaz. Grande	2	53
VIA LUIGI UGOLINI	B	0,097	Spaz. Grande	2	28
VIA MADAGASCAR	B	0,366	Spaz. Grande	2	24
VIA MADAGASCAR-PARCHEGGIO	B	0,072	Spaz. Grande	2	24
VIA MANFREDO VANNI	B	0,124	Spaz. Grande	2	24
VIA MARCELLO MASTROIANNI	B	0,264	Spaz. Grande	2	53
VIA MARCHE	B	0,493	Spaz. Grande	2	24
VIA MARCO MINGHETTI	B	0,097	Spaz. Grande	2	52
VIA MARIO MARCHETTI	B	0,243	Spaz. Grande	2	24
VIA MARIO PRATESI	B	0,106	Spaz. Grande	2	24
VIA MARIO RAPISARDI	B	0,148	Spaz. Grande	2	24
VIA MARIO SOLDATI	B	0,133	Spaz. Grande	2	52
VIA MARSALA	B	0,283	Spaz. Grande	2	24
VIA MARSILIANA	B	0,117	Spaz. Grande	2	28
VIA MARTIRI DI BELFIORE	B	0,21	Spaz. Grande	2	52
VIA MASACCIO	B	0,134	Spaz. Grande	2	52
VIA MATILDE SERAO	B	0,047	Spaz. Grande	2	24
VIA MAURICE RAVEL	B	0,113	Spaz. Grande	2	24
VIA MAURICE RAVEL	B	0,112	Spaz. Grande	2	52
VIA MERANO	B	0,15	Spaz. Grande	2	52
VIA MERCURIO	B	0,704	Spaz. Grande	2	53
VIA MERCURIO-PARCHEGGIO DAVANTI CIVICO 22	B	0,191	Spaz. Grande	2	53
VIA MESSICO	B	0,738	Spaz. Grande	2	24
VIA MESSICO-ROTATORIA	B	0,118	Spaz. Grande	2	24
VIA MINCIO	B	0,145	Spaz. Grande	2	52
VIA MOLISE	B	0,132	Spaz. Grande	2	24
VIA MONCENISIO	B	0,104	Spaz. Grande	2	24
VIA MONFALCONE	B	0,123	Spaz. Grande	2	52
VIA MONTE BIANCO	B	0,191	Spaz. Grande	2	52
VIA MONTE CENGIO	B	0,065	Spaz. Grande	2	24



Servizi Ecologici Integrati Toscana

TOPONIMO	STANDARD QUALITA'	RETE SERVITA (Km)	TIPO MEZZO	N. ADD.	TURNI ANNO
VIA MONTE CENGIO	B	0,208	Spaz. Grande	2	52
VIA MONTE CORNO	B	0,175	Spaz. Grande	2	24
VIA MONTE CRISTALLO	B	0,127	Spaz. Grande	2	24
VIA MONTE LABRO	B	0,483	Spaz. Grande	2	52
VIA MONTE LABRO	B	0,114	Spaz. Grande	2	53
VIA MONTE LABRO-PARCHEGGIO LUNGO FERROVIA	B	0,602	Spaz. Grande	2	24
VIA MONTE LEONI	B	0,251	Spaz. Grande	2	24
VIA MONTE LEONI-PARCHEGGIO	B	0,502	Spaz. Grande	2	24
VIA MONTE PERTICA	B	0,085	Spaz. Grande	2	24
VIA MONTE ROSA	B	0,464	Spaz. Grande	2	52
VIA MONTE ROSA	B	0,778	Spaz. Grande	2	53
VIA MONTE ROSA-ROTATORIA	B	0,083	Spaz. Grande	2	53
VIA MONTELLO	B	0,108	Spaz. Grande	2	76
VIA MONVISO	B	0,085	Spaz. Grande	2	24
VIA MOZAMBICO	B	0,126	Spaz. Grande	2	24
VIA MOZAMBICO	B	0,668	Spaz. Grande	2	53
VIA MOZAMBICO-PARCHEGGIO	B	1,272	Spaz. Grande	2	12
VIA MUZIO SCEVOLA	B	0,176	Spaz. Grande	2	52
VIA NAPOLI	B	0,13	Spaz. Grande	2	24
VIA NAZARIO SAURO	B	0,718	Spaz. Grande	2	52
VIA NEPAL	B	0,45	Spaz. Grande	2	52
VIA NEPAL-INCROCIO	B	0,124	Spaz. Grande	2	52
VIA NICCOLÒ PAGANINI	B	0,415	Spaz. Grande	2	53
VIA NICCOLÒ PAGANINI-PARCHEGGIO	B	0,048	Spaz. Grande	2	53
VIA NICCOLÒ TOMMASEO	B	0,149	Spaz. Grande	2	53
VIA NILO PALAZZOLI	B	0,237	Spaz. Grande	2	28
VIA NINO BIXIO	B	0,175	Spaz. Grande	2	52
VIA NORVEGIA	B	0,151	Spaz. Grande	2	24
VIA OPALE	B	0,192	Spaz. Grande	2	48
VIA ORBETELLO	B	0,118	Spaz. Grande	2	52
VIA ORCAGNA	B	0,349	Spaz. Grande	2	52
VIA ORCAGNA	B	0,078	Spaz. Grande	2	105
VIA ORCAGNA-PIAZZALE CONCESSIONARIA	B	0,911	Spaz. Grande	2	12
VIA ORESTE PICCIONI	B	0,296	Spaz. Grande	2	24
VIA ORTIGARA	B	0,121	Spaz. Grande	2	53
VIA PAGANINI-PARCHEGGIO	B	0,29	Spaz. Grande	2	24
VIA PAKISTAN	B	0,507	Spaz. Grande	2	52
VIA PANCOLE	B	0,154	Spaz. Grande	2	52
VIA PAOLO BORSELLINO	B	0,211	Spaz. Grande	2	24
VIA PAOLO CARNICELLI	B	0,117	Spaz. Grande	2	52
VIA PAPA GIOVANNI XXIII	B	0,294	Spaz. Grande	2	53
VIA PARIDE PASCUCCI	B	0,247	Spaz. Grande	2	53
VIA PARIDE PASCUCCI-PARCHEGGIO	B	0,971	Spaz. Grande	2	28
VIA PASUBIO	B	0,129	Spaz. Grande	2	52
VIA PAUL HARRIS	B	0,064	Spaz. Grande	2	28
VIA PAUL HARRIS	B	0,246	Spaz. Grande	2	53
VIA PIAN D'ALMA	B	0,175	Spaz. Grande	2	53
VIA PIAVE	B	0,282	Spaz. Grande	2	53
VIA PIERLUIGI DA PALESTRINA	B	0,091	Spaz. Grande	2	52
VIA PIERO FANTI	B	0,156	Spaz. Grande	2	52
VIA PIETRO ALDI	B	0,237	Spaz. Grande	2	52
VIA PIETRO ALDI	B	0,294	Spaz. Grande	2	53
VIA PIETRO BEMBO	B	0,048	Spaz. Grande	2	24
VIA PIETRO GERMI	B	0,16	Spaz. Grande	2	52
VIA PIETRO MASCAGNI	B	0,968	Spaz. Grande	2	52
VIA PIETRO MASCAGNI	B	0,958	Spaz. Grande	2	53
VIA PIETRO MASCAGNI-ROTATORIA	B	0,156	Spaz. Grande	2	52





Servizi Ecologici Integrati Toscana

TOPONIMO	STANDARD QUALITA'	RETE SERVITA (Km)	TIPO MEZZO	N. ADD.	TURNI ANNO
VIA PIETRO MICCA	B	0,287	Spaz. Grande	2	52
VIA PINTURICCHIO	B	0,139	Spaz. Grande	2	52
VIA PIO VIAZZI	B	0,204	Spaz. Grande	2	53
VIA PISA	B	0,434	Spaz. Grande	2	24
VIA PLATANIA	B	0,115	Spaz. Grande	2	52
VIA PLATINO	B	0,159	Spaz. Grande	2	53
VIA PO	B	0,178	Spaz. Grande	2	52
VIA PODGORA	B	0,481	Spaz. Grande	2	52
VIA POLA	B	0,228	Spaz. Grande	2	52
VIA POLONIA	B	0,242	Spaz. Grande	2	24
VIA POMPEO NERI	B	0,055	Spaz. Grande	2	52
VIA PORTO COSANO	B	0,137	Spaz. Grande	2	52
VIA PORTO LORETANO	B	0,277	Spaz. Grande	2	52
VIA PORTOGALLO	B	0,425	Spaz. Grande	2	52
VIA PORTOGALLO-PARCHEGGIO	B	0,548	Spaz. Grande	2	24
VIA PRESELLE	B	0,505	Spaz. Grande	2	53
VIA PRESELLE-PARCHEGGIO INCROCIO VIA DEL TIRO A SEGNO	B	0,445	Spaz. Grande	2	24
VIA PRIVATA PEROLLA	B	0,081	Spaz. Grande	2	52
VIA PUGLIE	B	0,332	Spaz. Grande	2	52
VIA PUNTORE	B	0,216	Spaz. Grande	2	28
VIA QUARNARO	B	0,202	Spaz. Grande	2	52
VIA QUINTINO SELLA	B	0,269	Spaz. Grande	2	53
VIA RENATO FUCINI	B	0,361	Spaz. Grande	2	52
VIA RENO	B	0,28	Spaz. Grande	2	52
VIA RENO-PARCHEGGIO	B	0,41	Spaz. Grande	2	52
VIA REPUBBLICA DI SAN MARINO	B	0,315	Spaz. Grande	2	24
VIA REPUBBLICA DOMENICANA	B	0,447	Spaz. Grande	2	24
VIA REPUBBLICA DOMENICANA	B	0,487	Spaz. Grande	2	52
VIA REPUBBLICA DOMENICANA-PARCHEGGIO CENTRO COMMERCIALE	B	1,832	Spaz. Grande	2	28
VIA RICHARD WAGNER	B	0,067	Spaz. Grande	2	52
VIA ROCCASTRADA	B	0,087	Spaz. Grande	2	53
VIA ROMA	B	0,533	Spaz. Grande	2	53
VIA ROMANIA	B	0,191	Spaz. Grande	2	24
VIA RONCHI	B	0,123	Spaz. Grande	2	52
VIA RUBINO	B	0,544	Spaz. Grande	2	24
VIA RUGGERO BONGHI	B	0,309	Spaz. Grande	2	52
VIA RUGGERO LEONCAVALLO	B	0,58	Spaz. Grande	2	52
VIA SALVATOR ROSA	B	0,159	Spaz. Grande	2	52
VIA SANDRO PERTINI	B	0,27	Spaz. Grande	2	28
VIA SANDRO PERTINI	B	0,307	Spaz. Grande	2	53
VIA SANGRO	B	0,036	Spaz. Grande	2	53
VIA SANTERNO	B	0,2	Spaz. Grande	2	52
VIA SANTERNO-PARCHEGGIO	B	0,261	Spaz. Grande	2	24
VIA SARDEGNA	B	0,27	Spaz. Grande	2	52
VIA SATURNIA	B	0,203	Spaz. Grande	2	52
VIA SCANSANESE	B	1,197	Spaz. Grande	2	52
VIA SCANSANESE	B	0,182	Spaz. Grande	2	53
VIA SCRIVIA	B	0,22	Spaz. Grande	2	52
VIA SENESE	B	0,086	Spaz. Grande	2	24
VIA SENESE	B	0,063	Spaz. Grande	2	28
VIA SENESE	B	2,313	Spaz. Grande	2	52
VIA SERGIO LEONE	B	0,193	Spaz. Grande	2	52
VIA SFORZESCA	B	0,183	Spaz. Grande	2	28
VIA SICILIA	B	0,305	Spaz. Grande	2	52
VIA SILVESTRO LEGA	B	0,044	Spaz. Grande	2	52
VIA SIRIA	B	0,634	Spaz. Grande	2	52
VIA SLOVENIA	B	0,248	Spaz. Grande	2	104



Servizi Ecologici Integrati Toscana

TOPONIMO	STANDARD QUALITA'	RETE SERVITA (Km)	TIPO MEZZO	N. ADD.	TURNI ANNO
VIA SMERALDO	B	0,501	Spaz. Grande	2	24
VIA SOVANA	B	0,102	Spaz. Grande	2	52
VIA SPAGNA	B	0,153	Spaz. Grande	2	24
VIA SPARTACO LAVAGNINI	B	0,138	Spaz. Grande	2	53
VIA SPINELLO	B	0,11	Spaz. Grande	2	28
VIA STATO D'ISRAELE	B	0,482	Spaz. Grande	2	24
VIA STATONIA	B	0,42	Spaz. Grande	2	53
VIA SVEZIA	B	0,187	Spaz. Grande	2	52
VIA SVIZZERA	B	0,16	Spaz. Grande	2	24
VIA SVIZZERA	B	0,1	Spaz. Grande	2	28
VIA SVIZZERA	B	0,249	Spaz. Grande	2	52
VIA SVIZZERA	B	0,493	Spaz. Grande	2	53
VIA SVIZZERA-PARCHEGGIO-2	B	0,62	Spaz. Grande	2	24
VIA TAGLIAMENTO	B	0,073	Spaz. Grande	2	52
VIA TANARO	B	0,201	Spaz. Grande	2	53
VIA TARQUINIA	B	0,285	Spaz. Grande	2	52
VIA TEANO	B	0,326	Spaz. Grande	2	24
VIA TEANO-PARCHEGGIO	B	0,845	Spaz. Grande	2	28
VIA TELEMACO SIGNORINI	B	0,187	Spaz. Grande	2	52
VIA TEVERE	B	0,336	Spaz. Grande	2	52
VIA TICINO	B	0,396	Spaz. Grande	2	52
VIA TIRSO	B	0,15	Spaz. Grande	2	52
VIA TITO SPERI	B	0,175	Spaz. Grande	2	53
VIA TOLMINO	B	0,189	Spaz. Grande	2	52
VIA TOLOMEO FACCENDI	B	0,211	Spaz. Grande	2	52
VIA TOMMASO CAMPANELLA	B	0,067	Spaz. Grande	2	53
VIA TONIOLO	B	0,039	Spaz. Grande	2	53
VIA TOPAZIO	B	0,073	Spaz. Grande	2	24
VIA TOPAZIO	B	0,433	Spaz. Grande	2	48
VIA TOSCANA	B	0,105	Spaz. Grande	2	52
VIA TREBBIA	B	0,333	Spaz. Grande	2	52
VIA TRENTO	B	0,518	Spaz. Grande	2	52
VIA TRIANA	B	0,062	Spaz. Grande	2	28
VIA TRIESTE	B	0,344	Spaz. Grande	2	52
VIA TRIPOLI	B	0,445	Spaz. Grande	2	52
VIA TUSCANIA	B	0,07	Spaz. Grande	2	52
VIA UDINE	B	0,118	Spaz. Grande	2	52
VIA UGO BASSI	B	0,401	Spaz. Grande	2	52
VIA UGO LA MALFA	B	0,766	Spaz. Grande	2	52
VIA UGO LA MALFA-ROTATORIA	B	0,066	Spaz. Grande	2	52
VIA UGO TOGNAZZI	B	0,154	Spaz. Grande	2	52
VIA UMBERTO GIORDANO	B	0,269	Spaz. Grande	2	53
VIA UMBRIA	B	0,154	Spaz. Grande	2	24
VIA UMBRIA-PARCHEGGIO	B	0,444	Spaz. Grande	2	24
VIA UNGHERIA	B	0,64	Spaz. Grande	2	28
VIA UNGHERIA-PARCHEGGIO	B	0,234	Spaz. Grande	2	24
VIA UNIONE SOVIETICA	B	0,596	Spaz. Grande	2	53
VIA UNIONE SOVIETICA-PARCHEGGIO	B	1,377	Spaz. Grande	2	24
VIA UNIONE SOVIETICA-PARCHEGGIO CHIESA	B	0,188	Spaz. Grande	2	53
VIA URBANO RATTAZZI	B	0,117	Spaz. Grande	2	52
VIA VENEZIA GIULIA	B	0,2	Spaz. Grande	2	52
VIA VETULONIA	B	0,058	Spaz. Grande	2	52
VIA VETULONIA	B	0,307	Spaz. Grande	2	104
VIA VINCENZO BELLINI	B	0,061	Spaz. Grande	2	52
VIA VIRGILIO GINO CELATA	B	0,18	Spaz. Grande	2	53
VIA VITTORIO ALFIERI	B	0,314	Spaz. Grande	2	53
VIA VITTORIO ALFIERI	B	0,021	Spaz. Grande	2	105



Servizi Ecologici Integrati Toscana

TOPONIMO	STANDARD QUALITA'	RETE SERVITA (Km)	TIPO MEZZO	N. ADD.	TURNI ANNO
VIA VITTORIO DE SICA	B	0,165	Spaz. Grande	2	52
VIA VULCI-PARCHEGGIO	B	0,091	Spaz. Grande	2	52
VIA WOLFGANG AMADEUS MOZART	B	0,128	Spaz. Grande	2	24
VIA WOLFGANG AMADEUS MOZART	B	0,452	Spaz. Grande	2	52
VIA ZAFFIRO	B	0,688	Spaz. Grande	2	48
VIA ZIRCONO	B	1,35	Spaz. Grande	2	24
VIALE ALESSANDRO MANETTI	B	0,558	Spaz. Grande	2	52
VIALE ARGENTINA	B	0,298	Spaz. Grande	2	24
VIALE ARGENTINA-PARCHEGGIO	B	0,461	Spaz. Grande	2	24
VIALE CARAVAGGIO	B	0,233	Spaz. Grande	2	52
VIALE CARAVAGGIO	B	0,62	Spaz. Grande	2	53
VIALE CARAVAGGIO-PARCHEGGIO-1	B	0,162	Spaz. Grande	2	52
VIALE CARAVAGGIO-PARCHEGGIO-2	B	0,109	Spaz. Grande	2	53
VIALE CIMABUE	B	0,94	Spaz. Grande	2	52
VIALE CIMABUE-PARCHEGGIO CAMPI DA TENNIS	B	0,732	Spaz. Grande	2	12
VIALE CIMABUE-PARCHEGGIO PARCO VIA GIOTTO	B	2,042	Spaz. Grande	2	12
VIALE DELLA PACE	B	0,071	Spaz. Grande	2	52
VIALE DELLA PACE	B	0,946	Spaz. Grande	2	53
VIALE DELLA PACE-PARCHEGGIO-1	B	0,397	Spaz. Grande	2	52
VIALE DELLA PACE-PARCHEGGIO-10	B	0,404	Spaz. Grande	2	52
VIALE DELLA PACE-PARCHEGGIO-2	B	0,433	Spaz. Grande	2	52
VIALE DELLA PACE-PARCHEGGIO-3	B	0,446	Spaz. Grande	2	52
VIALE DELLA PACE-PARCHEGGIO-4	B	0,429	Spaz. Grande	2	52
VIALE DELLA PACE-PARCHEGGIO-5	B	0,537	Spaz. Grande	2	52
VIALE DELLA PACE-PARCHEGGIO-6	B	0,166	Spaz. Grande	2	52
VIALE DELLA PACE-PARCHEGGIO-7	B	0,23	Spaz. Grande	2	52
VIALE DELLA PACE-PARCHEGGIO-8	B	0,445	Spaz. Grande	2	52
VIALE DELLA PACE-PARCHEGGIO-9	B	0,329	Spaz. Grande	2	52
VIALE DELLA PACE-STRADE INTERNE	B	0,955	Spaz. Grande	2	24
VIALE DELLA REPUBBLICA	B	1,065	Spaz. Grande	2	52
VIALE DELLA REPUBBLICA	B	1,113	Spaz. Grande	2	53
VIALE EDMONDO DE AMICIS	B	0,209	Spaz. Grande	2	53
VIALE EMILIA	B	0,493	Spaz. Grande	2	52
VIALE EMILIA	B	0,167	Spaz. Grande	2	104
VIALE EMILIA	B	0,557	Spaz. Grande	2	105
VIALE EMILIA-ROTATORIA	B	0,075	Spaz. Grande	2	53
VIALE ENRICO DE NICOLA	B	1,289	Spaz. Grande	2	52
VIALE ENRICO DE NICOLA	B	0,482	Spaz. Grande	2	53
VIALE EUROPA	B	2,082	Spaz. Grande	2	52
VIALE EUROPA	B	0,638	Spaz. Grande	2	53
VIALE EUROPA-PARCHEGGIO-1	B	0,661	Spaz. Grande	2	24
VIALE EUROPA-PARCHEGGIO-2	B	0,733	Spaz. Grande	2	24
VIALE FABIO MASSIMO	B	0,502	Spaz. Grande	2	52
VIALE FRANCESCO FERRUCCI	B	0,351	Spaz. Grande	2	53
VIALE GIACOMO MATTEOTTI	B	0,424	Spaz. Grande	2	52
VIALE GIACOMO MATTEOTTI-PARCHEGGIO-1	B	0,036	Spaz. Grande	2	53
VIALE GIACOMO MATTEOTTI-PARCHEGGIO-2	B	0,084	Spaz. Grande	2	53
VIALE GIACOMO MATTEOTTI-PARCHEGGIO-3	B	0,022	Spaz. Grande	2	53
VIALE GIACOMO MATTEOTTI-PARCHEGGIO-4	B	0,049	Spaz. Grande	2	53
VIALE GIACOMO MATTEOTTI-PARCHEGGIO-5	B	0,053	Spaz. Grande	2	53
VIALE GIACOMO MATTEOTTI-PARCHEGGIO-6	B	0,032	Spaz. Grande	2	53
VIALE GIOTTO	B	0,679	Spaz. Grande	2	52
VIALE GIULIO CESARE	B	0,719	Spaz. Grande	2	53
VIALE GIUSEPPE GIUSTI	B	1,05	Spaz. Grande	2	52
VIALE GIUSEPPE GIUSTI	B	0,032	Spaz. Grande	2	53
VIALE GIUSEPPE GIUSTI-SOTTOPASSO	B	0,563	Spaz. Grande	2	52
VIALE GOFFREDO MAMELI	B	0,291	Spaz. Grande	2	52



Servizi Ecologici Integrati Toscana

TOPONIMO	STANDARD QUALITA'	RETE SERVITA (Km)	TIPO MEZZO	N. ADD.	TURNI ANNO
VIALE LEONARDO XIMENES	B	0,133	Spaz. Grande	2	52
VIALE LEONARDO XIMENES	B	0,017	Spaz. Grande	2	53
VIALE LORENZO PORCIATTI	B	0,593	Spaz. Grande	2	52
VIALE LUIGI EINAUDI	B	1,409	Spaz. Grande	2	52
VIALE LUIGI EINAUDI	B	0,035	Spaz. Grande	2	53
VIALE MAROCCO	B	0,343	Spaz. Grande	2	52
VIALE MICHELANGELO	B	0,087	Spaz. Grande	2	52
VIALE MICHELANGELO	B	0,65	Spaz. Grande	2	53
VIALE MICHELANGELO-ROTATORIA	B	0,102	Spaz. Grande	2	52
VIALE OMBRONE	B	0,183	Spaz. Grande	2	53
VIALE OMBRONE-PARCHEGGIO-1	B	0,436	Spaz. Grande	2	52
VIALE OMBRONE-PARCHEGGIO-2	B	0,459	Spaz. Grande	2	52
VIALE SENEGAL	B	0,355	Spaz. Grande	2	28
VIALE SENEGAL	B	0,509	Spaz. Grande	2	104
VIALE SENEGAL-PARCHEGGI-1	B	0,239	Spaz. Grande	2	24
VIALE SENEGAL-PARCHEGGI-2	B	0,227	Spaz. Grande	2	24
VIALE SENEGAL-PARCHEGGI-3	B	0,42	Spaz. Grande	2	24
VIALE SIDNEY SONNINO	B	1,45	Spaz. Grande	2	52
VIALE STATI UNITI D'AMERICA	B	0,578	Spaz. Grande	2	52
VIALE TELAMONIO	B	0,678	Spaz. Grande	2	52
VIALE TELAMONIO-ROTATORIA	B	0,041	Spaz. Grande	2	52
VIALE URANIO	B	1,749	Spaz. Grande	2	52
VIALE URANIO	B	0,482	Spaz. Grande	2	53
VIALE VITTORIO FOSSOMBRONI	B	0,485	Spaz. Grande	2	52
VICOLO DELL'ARTIGIANO	B	0,085	Spaz. Grande	2	24
CHIASSO DEGLI ZUAVI	B	0,094	Spaz. Media	2	365
CHIASSO DELLE MONACHE	B	0,076	Spaz. Media	2	365
CHIASSO FRANCHINI	B	0,051	Spaz. Media	2	365
COMPLESSO RESIDENZIALE LE GEMME	B	0,696	Spaz. Media	2	28
CORSO GIOSUÈ CARDUCCI	B	0,301	Spaz. Media	2	365
LUNGOMARE LEOPOLDO II DI LORENA	B	1,545	Spaz. Media	2	131
PARCHEGGIO DI VIA BATIGNANESE	B	0,094	Spaz. Media	2	24
PIAZZA ALFONSO LAMARMORA	B	0,047	Spaz. Media	2	104
PIAZZA ANDREA DA GROSSETO	B	0,233	Spaz. Media	2	365
PIAZZA CADUTI SUL LAVORO	B	0,067	Spaz. Media	2	156
PIAZZA COMMENDATORE NELLO TOGNETTI	B	0,056	Spaz. Media	2	156
PIAZZA DANTE ALIGHIERI+PIAZZA DUOMO (AREA)	B	1,909	Spaz. Media	2	365
PIAZZA DE MARIA-LINEARE	B	0,039	Spaz. Media	2	52
PIAZZA DE MARIA-LINEARE	B	0,058	Spaz. Media	2	156
PIAZZA DEI LAVATOI	B	0,014	Spaz. Media	2	52
PIAZZA DEI MANISCALCHI	B	0,009	Spaz. Media	2	156
PIAZZA DEI PLATANI	B	0,218	Spaz. Media	2	53
PIAZZA DEL COMBATTENTE	B	0,513	Spaz. Media	2	24
PIAZZA DEL MARINAIO	B	0,187	Spaz. Media	2	24
PIAZZA DEL POPOLO	B	0,633	Spaz. Media	2	156
PIAZZA DEL SALE	B	0,534	Spaz. Media	2	365
PIAZZA DEL SALE-LINEARE	B	0,032	Spaz. Media	2	156
PIAZZA DELLE MURA	B	0,136	Spaz. Media	2	24
PIAZZA DELLO STADIO	B	0,635	Spaz. Media	2	104
PIAZZA ESPERANTO	B	1,956	Spaz. Media	2	52
PIAZZA ETTORE SOCCI	B	0,037	Spaz. Media	2	365
PIAZZA FELICE CAVALLOTTI	B	0,079	Spaz. Media	2	24
PIAZZA GIOVANNI PAOLO II	B	0,737	Spaz. Media	2	24
PIAZZA MAESTRI DEL LAVORO D'ITALIA	B	0,02	Spaz. Media	2	156
PIAZZA MARTIRI D'ISTIA	B	0,018	Spaz. Media	2	156
PIAZZA MARTIRI D'ISTRIA	B	0,22	Spaz. Media	2	156
PIAZZA MENSINI	B	0,085	Spaz. Media	2	156



Servizi Ecologici Integrati Toscana

TOPONIMO	STANDARD QUALITA'	RETE SERVITA (Km)	TIPO MEZZO	N. ADD.	TURNI ANNO
PIAZZA MENSINI-LINEARE	B	0,027	Spaz. Media	2	365
PIAZZA OMBRONE	B	0,012	Spaz. Media	2	24
PIAZZA PADRE VITTORE LINO PARRI-LINEARE	B	0,068	Spaz. Media	2	28
PIAZZA PADRE VITTORE LINO PARRI-PARCHEGGIO CENTRO COMMERCIALE-1	B	0,563	Spaz. Media	2	28
PIAZZA PADRE VITTORE LINO PARRI-PARCHEGGIO CENTRO COMMERCIALE-2	B	0,548	Spaz. Media	2	28
PIAZZA PAPA INNOCENZO II	B	0,05	Spaz. Media	2	365
PIAZZA RAFFAELLO SANZIO	B	0,08	Spaz. Media	2	52
PIAZZA RANDOLFO PACCIARDI	B	0,777	Spaz. Media	2	365
PIAZZA RISORGIMENTO	B	1,078	Spaz. Media	2	78
PIAZZA ROSMARINA	B	0,062	Spaz. Media	2	59
PIAZZA ROSMARINA-ROTATORIA	B	0,078	Spaz. Media	2	59
PIAZZA ROSMARINA-ROTATORIA	B	0,013	Spaz. Media	2	79
PIAZZA SAN FRANCESCO D'ASSISI	B	0,101	Spaz. Media	2	365
PIAZZA SAN FRANCESCO D'ASSISI-FRONTE CHIESA	B	0,095	Spaz. Media	2	156
PIAZZA STEFANO DE MARIA	B	0,017	Spaz. Media	2	52
PIAZZALE CADUTI NASSIRIYA-EX-CAMPO AMIATA	B	2,324	Spaz. Media	2	52
PIAZZALE DEL TIRRENO	B	1,561	Spaz. Media	2	59
PIAZZETTA MONTE DEI PASCHI	B	0,057	Spaz. Media	2	365
PONTE DEI MACELLI-SOTTOPASSO	B	0,153	Spaz. Media	2	52
PORTA VECCHIA	B	0,024	Spaz. Media	2	156
STRADA PROVINCIALE ALBERESE	B	0,103	Spaz. Media	2	24
TRAVERSA VIA DEL BUTTERO	B	0,136	Spaz. Media	2	24
TRAVERSA VIA DEL CAOLINO IN FRAZIONE DI BATIGNANO	B	0,038	Spaz. Media	2	24
TRAVERSA VIA DEL FANTE	B	0,035	Spaz. Media	2	24
TRAVERSA VIA DEL PERUZZO	B	0,096	Spaz. Media	2	24
TRAVERSA VIA DELLE TERME	B	0,075	Spaz. Media	2	24
TRAVERSA VIA DELLO SCORFANO	B	0,113	Spaz. Media	2	56
TRAVERSA VIA ETNA	B	0,054	Spaz. Media	2	24
TRAVERSA VIA FUORI LE MURA	B	0,132	Spaz. Media	2	24
TRAVERSA VIA GROSSETANA	B	0,111	Spaz. Media	2	24
TRAVERSA VIA IRPINIA	B	0,156	Spaz. Media	2	24
TRAVERSA VIA SANTA MARIA GORETTI	B	0,596	Spaz. Media	2	24
TRAVERSA VIA SILA	B	0,058	Spaz. Media	2	24
TRAVERSA VIA VINCENZO MALENCHINI	B	0,092	Spaz. Media	2	24
VIA AGOSTINO BERTANI	B	0,086	Spaz. Media	2	365
VIA ALBEGNA	B	0,071	Spaz. Media	2	24
VIA ALDOBRANDESCHI	B	0,061	Spaz. Media	2	365
VIA ALESSANDRO GIORGIONI	B	0,303	Spaz. Media	2	24
VIA ALFREDO CATALANI	B	0,179	Spaz. Media	2	79
VIA ALFREDO CATALANI	B	0,118	Spaz. Media	2	133
VIA ALFREDO ORIANI	B	0,14	Spaz. Media	2	52
VIA AMIATA	B	0,141	Spaz. Media	2	156
VIA ANCO MARZIO	B	0,153	Spaz. Media	2	52
VIA ANDREA DA GROSSETO	B	0,079	Spaz. Media	2	365
VIA ANDREA SGARALLINO	B	0,137	Spaz. Media	2	24
VIA ANGELO GUELFI	B	0,427	Spaz. Media	2	24
VIA ANGELO POLIZIANO	B	0,209	Spaz. Media	2	79
VIA ANITA GARIBALDI	B	0,426	Spaz. Media	2	24
VIA ANNIBALE LAPINI	B	0,126	Spaz. Media	2	24
VIA ANTONIO CAGNONI	B	0,123	Spaz. Media	2	28
VIA ANTONIO GRAMSCI	B	0,069	Spaz. Media	2	104
VIA ANTONIO GRAMSCI	B	0,241	Spaz. Media	2	156
VIA ANTONIO PAGLIALUNGA	B	0,061	Spaz. Media	2	365
VIA AQUILEIA	B	0,586	Spaz. Media	2	52
VIA ARCIDOSO	B	0,099	Spaz. Media	2	28
VIA ATTILIO REGOLO	B	0,165	Spaz. Media	2	52



Servizi Ecologici Integrati Toscana

TOPONIMO	STANDARD QUALITA'	RETE SERVITA (Km)	TIPO MEZZO	N. ADD.	TURNI ANNO
VIA AURELIA NORD IN BRACCAGNI	B	0,142	Spaz. Media	2	24
VIA AURELIA SUD IN BRACCAGNI	B	0,134	Spaz. Media	2	24
VIA AURELIO SAFFI	B	0,706	Spaz. Media	2	156
VIA AURELIO SAFFI	B	0,018	Spaz. Media	2	365
VIA BATIGNANESE	B	1,537	Spaz. Media	2	24
VIA BENGASI	B	0,24	Spaz. Media	2	52
VIA BETTINO RICASOLI	B	0,065	Spaz. Media	2	365
VIA BOCCACCIO	B	0,255	Spaz. Media	2	132
VIA CALA MARTINA	B	0,164	Spaz. Media	2	79
VIA CAPRAIA	B	0,079	Spaz. Media	2	59
VIA CAPRERA	B	0,134	Spaz. Media	2	59
VIA CARLO CATTANEO	B	0,123	Spaz. Media	2	52
VIA CARLO GOLDONI	B	0,112	Spaz. Media	2	365
VIA CARLO LORENZO GINORI	B	0,11	Spaz. Media	2	365
VIA CASTIGLIONESE	B	0,072	Spaz. Media	2	28
VIA CAVOUR	B	0,1	Spaz. Media	2	365
VIA CESARE BALBO	B	0,068	Spaz. Media	2	28
VIA CESARE BATTISTI	B	0,451	Spaz. Media	2	52
VIA CIRCONVALLAZIONE	B	0,199	Spaz. Media	2	24
VIA CLAUDIO MONTEVERDI-PARCHEGGIO	B	0,242	Spaz. Media	2	24
VIA CLODIA	B	0,194	Spaz. Media	2	52
VIA CRISTOFORO COLOMBO	B	0,133	Spaz. Media	2	365
VIA CURTATONE	B	0,076	Spaz. Media	2	156
VIA DANIELE MANIN	B	0,099	Spaz. Media	2	365
VIA DE BARBERI	B	0,214	Spaz. Media	2	52
VIA DE CALBOLI	B	0,032	Spaz. Media	2	365
VIA DEGLI ETRUSCHI	B	0,313	Spaz. Media	2	24
VIA DEGLI OLIVI	B	0,545	Spaz. Media	2	24
VIA DEGLI ORAZI	B	0,022	Spaz. Media	2	28
VIA DEI GARIBALDINI	B	0,779	Spaz. Media	2	24
VIA DEI LAVATOI	B	0,131	Spaz. Media	2	156
VIA DEI MILLE	B	0,004	Spaz. Media	2	52
VIA DEI PLATANI	B	2,228	Spaz. Media	2	34
VIA DEI PLATANI	B	0,153	Spaz. Media	2	53
VIA DEL BERILLO	B	0,17	Spaz. Media	2	28
VIA DEL BERSAGLIERE	B	0,266	Spaz. Media	2	24
VIA DEL BRIGANTINO	B	0,587	Spaz. Media	2	26
VIA DEL BUTTERO	B	0,097	Spaz. Media	2	24
VIA DEL CALAMARO	B	0,147	Spaz. Media	2	59
VIA DEL CANALE	B	0,18	Spaz. Media	2	21
VIA DEL CAOLINO	B	0,122	Spaz. Media	2	28
VIA DEL CAPITONE	B	0,227	Spaz. Media	2	59
VIA DEL CICLAMINO	B	0,429	Spaz. Media	2	39
VIA DEL CINABRO	B	0,071	Spaz. Media	2	28
VIA DEL COLLE	B	0,119	Spaz. Media	2	24
VIA DEL COMMENDONE	B	0,721	Spaz. Media	2	28
VIA DEL COMMENDONE-PARCHEGGIO-1	B	0,455	Spaz. Media	2	28
VIA DEL COMMENDONE-PARCHEGGIO-2	B	0,477	Spaz. Media	2	28
VIA DEL CURIAZI	B	0,13	Spaz. Media	2	28
VIA DEL CURIAZI	B	0,106	Spaz. Media	2	52
VIA DEL DELFINO	B	1,441	Spaz. Media	2	22
VIA DEL DELFINO	B	0,363	Spaz. Media	2	56
VIA DEL DENTICE	B	0,511	Spaz. Media	2	59
VIA DEL FANTE	B	0,253	Spaz. Media	2	24
VIA DEL FERRO	B	0,059	Spaz. Media	2	28
VIA DEL GAMBERO	B	0,049	Spaz. Media	2	49
VIA DEL GENIERE	B	0,231	Spaz. Media	2	24



Servizi Ecologici Integrati Toscana

TOPONIMO	STANDARD QUALITA'	RETE SERVITA (Km)	TIPO MEZZO	N. ADD.	TURNI ANNO
VIA DEL GERMANO REALE	B	0,059	Spaz. Media	2	49
VIA DEL GIGLIO	B	0,224	Spaz. Media	2	59
VIA DEL GRACCHI	B	0,178	Spaz. Media	2	52
VIA DEL LAVORO	B	0,811	Spaz. Media	2	24
VIA DEL LUCCIO	B	0,316	Spaz. Media	2	56
VIA DEL MAESTRALE	B	0,408	Spaz. Media	2	79
VIA DEL MANGANESE	B	0,022	Spaz. Media	2	28
VIA DEL MARE	B	0,615	Spaz. Media	2	12
VIA DEL MARINAIO	B	0,081	Spaz. Media	2	79
VIA DEL MIRTO FIORITO	B	0,265	Spaz. Media	2	59
VIA DEL MOLINO A VENTO	B	0,034	Spaz. Media	2	156
VIA DEL MUGGINE	B	0,42	Spaz. Media	2	56
VIA DEL MUGHETTO	B	0,216	Spaz. Media	2	79
VIA DEL NAVIGATORE	B	0,119	Spaz. Media	2	21
VIA DEL PALOMBO	B	0,096	Spaz. Media	2	56
VIA DEL PERUZZO	B	0,567	Spaz. Media	2	12
VIA DEL PERUZZO	B	0,371	Spaz. Media	2	24
VIA DEL PESCATORE	B	0,191	Spaz. Media	2	26
VIA DEL PESCE LUNA	B	0,224	Spaz. Media	2	59
VIA DEL PESCE PERSICO	B	0,078	Spaz. Media	2	56
VIA DEL PESCE SPADA	B	0,137	Spaz. Media	2	59
VIA DEL PIOMBO	B	0,074	Spaz. Media	2	28
VIA DEL PLEBISCITO	B	0,161	Spaz. Media	2	24
VIA DEL POLIPO	B	0,107	Spaz. Media	2	56
VIA DEL POMPIERE	B	0,084	Spaz. Media	2	24
VIA DEL QUARZO	B	0,27	Spaz. Media	2	28
VIA DEL RAME	B	0,024	Spaz. Media	2	28
VIA DEL RIO GRANDE	B	0,474	Spaz. Media	2	59
VIA DEL RIO GRANDE-TRAVERSA	B	0,084	Spaz. Media	2	59
VIA DEL RIO PICCOLO	B	0,169	Spaz. Media	2	59
VIA DEL RIO PICCOLO-TRAVERSA	B	0,137	Spaz. Media	2	59
VIA DEL SARAGO	B	0,33	Spaz. Media	2	56
VIA DEL SARAGO-PARCHEGGIO	B	0,087	Spaz. Media	2	56
VIA DEL SILENO	B	0,053	Spaz. Media	2	24
VIA DEL TARABUSO	B	0,2	Spaz. Media	2	49
VIA DEL TINO	B	0,668	Spaz. Media	2	24
VIA DEL TIRRENO	B	0,897	Spaz. Media	2	59
VIA DEL TOMBOLO	B	0,86	Spaz. Media	2	79
VIA DEL TOMBOLO-TRAVERSA 2	B	0,077	Spaz. Media	2	79
VIA DEL TORPEDINE	B	0,133	Spaz. Media	2	59
VIA DEL TURCHESE	B	0,068	Spaz. Media	2	28
VIA DEL VERROCCHIO	B	0,084	Spaz. Media	2	28
VIA DELLA CAPRAIA	B	0,024	Spaz. Media	2	59
VIA DELLA CERNIA	B	0,166	Spaz. Media	2	59
VIA DELLA CONCHIGLIA	B	0,089	Spaz. Media	2	59
VIA DELLA CORVETTA	B	0,198	Spaz. Media	2	26
VIA DELLA COSTITUZIONE	B	0,392	Spaz. Media	2	24
VIA DELLA FIUMARA	B	0,145	Spaz. Media	2	59
VIA DELLA GALENA	B	0,101	Spaz. Media	2	28
VIA DELLA LETIZIA	B	0,384	Spaz. Media	2	60
VIA DELLA LIBERTÀ	B	0,335	Spaz. Media	2	24
VIA DELLA LIMONITE	B	0,117	Spaz. Media	2	28
VIA DELLA MAGNOLIA	B	0,126	Spaz. Media	2	79
VIA DELLA MALACHITE	B	0,1	Spaz. Media	2	28
VIA DELLA PINETA	B	0,353	Spaz. Media	2	79
VIA DELLA SARACINA	B	0,541	Spaz. Media	2	28
VIA DELLA SEPPIA	B	0,212	Spaz. Media	2	56



Servizi Ecologici Integrati Toscana

TOPONIMO	STANDARD QUALITA'	RETE SERVITA (Km)	TIPO MEZZO	N. ADD.	TURNI ANNO
VIA DELLA SIDERITE	B	0,084	Spaz. Media	2	28
VIA DELLA SOGLIOLA	B	0,42	Spaz. Media	2	56
VIA DELLA SOGLIOLA-PARCHEGGIO	B	1,014	Spaz. Media	2	56
VIA DELLA SPIGOLA	B	0,342	Spaz. Media	2	56
VIA DELLA STIBINA	B	0,111	Spaz. Media	2	28
VIA DELLA TINCA	B	0,368	Spaz. Media	2	59
VIA DELLA TORMALINA	B	0,12	Spaz. Media	2	28
VIA DELLA TRACHITE	B	0,09	Spaz. Media	2	28
VIA DELLA TRIGLIA	B	0,585	Spaz. Media	2	59
VIA DELLA TROTA	B	0,103	Spaz. Media	2	56
VIA DELLA VECCHIA FONTE	B	0,21	Spaz. Media	2	24
VIA DELL'AIRONE	B	0,244	Spaz. Media	2	49
VIA DELL'ALABASTRO	B	0,264	Spaz. Media	2	28
VIA DELL'ALLEVATORE	B	0,072	Spaz. Media	2	24
VIA DELL'ALLUMINIO	B	0,23	Spaz. Media	2	28
VIA DELL'ALZAVOLA	B	0,043	Spaz. Media	2	49
VIA DELL'AMETISTA	B	0,192	Spaz. Media	2	28
VIA DELL'ANGUILLA	B	0,232	Spaz. Media	2	56
VIA DELL'ANTIMONIO	B	0,146	Spaz. Media	2	28
VIA DELL'ARAGOSTA	B	0,414	Spaz. Media	2	59
VIA DELL'ARGENTARIO	B	0,027	Spaz. Media	2	34
VIA DELL'ARGENTARIO	B	0,543	Spaz. Media	2	59
VIA DELL'ARSELLE	B	0,45	Spaz. Media	2	59
VIA DELL'AVIATORE	B	0,278	Spaz. Media	2	24
VIA DELL'AZZURRITE	B	0,336	Spaz. Media	2	28
VIA DELLE BIGONIE	B	0,04	Spaz. Media	2	59
VIA DELLE CAPANNE	B	0,17	Spaz. Media	2	24
VIA DELLE CARCERI	B	0,066	Spaz. Media	2	365
VIA DELLE COLONIE MARINE	B	1,18	Spaz. Media	2	34
VIA DELLE COLONIE MARINE-ROTATORIA	B	0,05	Spaz. Media	2	59
VIA DELLE FONTANE	B	0,115	Spaz. Media	2	24
VIA DELLE GINESTRE	B	0,148	Spaz. Media	2	79
VIA DELLE MEDUSE	B	0,343	Spaz. Media	2	59
VIA DELLE MURENE	B	0,211	Spaz. Media	2	59
VIA DELLE ORCHIDEE	B	0,27	Spaz. Media	2	77
VIA DELLE ROSE	B	0,23	Spaz. Media	2	39
VIA DELLE TERME	B	0,224	Spaz. Media	2	24
VIA DELLE VIOLE	B	0,145	Spaz. Media	2	79
VIA DELL'INDIPENDENZA	B	0,239	Spaz. Media	2	24
VIA DELLO SCORFANO	B	0,778	Spaz. Media	2	56
VIA DELLO SPORT	B	0,243	Spaz. Media	2	52
VIA DELLO SQUALO	B	1,027	Spaz. Media	2	56
VIA DELLO SQUALO-PARCHEGGIO	B	1,385	Spaz. Media	2	56
VIA DELLO STATUTO	B	0,3	Spaz. Media	2	24
VIA DELLO STORIONE	B	0,649	Spaz. Media	2	56
VIA DELL'OMBRINA	B	0,246	Spaz. Media	2	59
VIA DELL'ORATA	B	0,228	Spaz. Media	2	59
VIA DELL'OSTRICA	B	0,255	Spaz. Media	2	59
VIA DELL'UNIONE	B	0,187	Spaz. Media	2	365
VIA DERNA	B	0,095	Spaz. Media	2	52
VIA DI GIANNUTRI	B	0,157	Spaz. Media	2	59
VIA DI GIANNUTRI	B	0,06	Spaz. Media	2	113
VIA DI MEZZO	B	0,127	Spaz. Media	2	24
VIA DI PANTANETO	B	0,039	Spaz. Media	2	365
VIA DI PONENTE	B	0,32	Spaz. Media	2	59
VIA DON LUIGI STURZO	B	0,268	Spaz. Media	2	28
VIA DONATO BRAMANTE	B	0,423	Spaz. Media	2	78





Servizi Ecologici Integrati Toscana

TOPONIMO	STANDARD QUALITA'	RETE SERVITA (Km)	TIPO MEZZO	N. ADD.	TURNI ANNO
VIA ELBA	B	0,1	Spaz. Media	2	131
VIA ERITREA	B	0,048	Spaz. Media	2	78
VIA ERITREA	B	0,534	Spaz. Media	2	131
VIA ERITREA-PARCHEGGIO	B	5,145	Spaz. Media	2	79
VIA ETNA	B	0,508	Spaz. Media	2	24
VIA ETRURIA	B	0,392	Spaz. Media	2	28
VIA FABIO FILZI	B	0,087	Spaz. Media	2	365
VIA FELSINEA-PARCHEGGIO	B	0,228	Spaz. Media	2	52
VIA FELSINIA	B	0,112	Spaz. Media	2	52
VIA FIESOLE	B	0,316	Spaz. Media	2	52
VIA FILIPPO CORRIDONI	B	0,296	Spaz. Media	2	52
VIA FILIPPO MEDA	B	0,374	Spaz. Media	2	28
VIA FIRENZE	B	0,389	Spaz. Media	2	80
VIA FRA' GIOVANNI PANTALEO	B	0,125	Spaz. Media	2	24
VIA FRANCESCO BARACCA	B	0,219	Spaz. Media	2	78
VIA FRANCESCO DE SANTIS	B	0,145	Spaz. Media	2	28
VIA FRANCESCO PETRARCA	B	0,714	Spaz. Media	2	132
VIA FRANCESCO REDI	B	0,084	Spaz. Media	2	28
VIA FRATELLI CAIROLI	B	0,061	Spaz. Media	2	365
VIA FRATELLI MATTEINI	B	0,139	Spaz. Media	2	24
VIA FREDDIE MERCURY	B	0,073	Spaz. Media	2	24
VIA FREDDY MERCURY	B	0,051	Spaz. Media	2	24
VIA FULCERI PAOLUCCI DE CALBOLI	B	0,09	Spaz. Media	2	365
VIA FUORI LE MURA	B	0,098	Spaz. Media	2	24
VIA GABRIELE D'ANNUNZIO	B	0,138	Spaz. Media	2	52
VIA GALILEO GALILEI	B	0,067	Spaz. Media	2	365
VIA GALLURA	B	0,397	Spaz. Media	2	24
VIA GENERALE ARMANDO DIAZ	B	0,063	Spaz. Media	2	77
VIA GENERALE ARMANDO DIAZ	B	0,054	Spaz. Media	2	78
VIA GENERALE LUIGI CADORNA	B	0,091	Spaz. Media	2	39
VIA GENERALE LUIGI CADORNA	B	0,133	Spaz. Media	2	132
VIA GENOVA	B	0,446	Spaz. Media	2	28
VIA GENOVA-INCROCIO	B	0,164	Spaz. Media	2	28
VIA GIACOMO LEOPARDI	B	0,527	Spaz. Media	2	28
VIA GIACOMO PUCCINI	B	0,308	Spaz. Media	2	79
VIA GIORDANO BRUNO	B	0,194	Spaz. Media	2	28
VIA GIOVANNI BATTISTA VICO	B	0,121	Spaz. Media	2	28
VIA GIOVANNI BERCHET	B	0,135	Spaz. Media	2	28
VIA GIOVANNI CADOLINI	B	0,372	Spaz. Media	2	24
VIA GIOVANNI FATTORI	B	0,307	Spaz. Media	2	52
VIA GIOVANNI FATTORI	B	0,029	Spaz. Media	2	104
VIA GIOVANNI MARRADI	B	0,02	Spaz. Media	2	131
VIA GIOVANNI MARRADI	B	0,294	Spaz. Media	2	132
VIA GIOVANNI VERGA	B	0,133	Spaz. Media	2	52
VIA GIROLAMO ROVETTA	B	0,319	Spaz. Media	2	28
VIA GIROLAMO ROVETTA-PARCHEGGIO	B	1,059	Spaz. Media	2	28
VIA GIROLAMO SEGANTINI	B	0,1	Spaz. Media	2	28
VIA GIUSEPPE ALBINI	B	0,202	Spaz. Media	2	24
VIA GIUSEPPE ANDREOLI	B	0,285	Spaz. Media	2	24
VIA GIUSEPPE BANDI	B	0,147	Spaz. Media	2	24
VIA GIUSEPPE CESARE ABBA	B	0,1	Spaz. Media	2	21
VIA GIUSEPPE DI VITTORIO	B	0,312	Spaz. Media	2	28
VIA GIUSEPPE GARIBALDI	B	0,02	Spaz. Media	2	156
VIA GIUSEPPE GARIBALDI	B	0,252	Spaz. Media	2	365
VIA GIUSEPPE GIUSTI	B	0,275	Spaz. Media	2	79
VIA GIUSEPPE GIUSTI	B	0,257	Spaz. Media	2	133
VIA GIUSEPPE MAZZINI	B	0,603	Spaz. Media	2	156



Servizi Ecologici Integrati Toscana

TOPONIMO	STANDARD QUALITA'	RETE SERVITA (Km)	TIPO MEZZO	N. ADD.	TURNI ANNO
VIA GIUSEPPE PARINI	B	0,194	Spaz. Media	2	52
VIA GIUSEPPE PARINI	B	0,417	Spaz. Media	2	53
VIA GIUSEPPE PARINI	B	0,353	Spaz. Media	2	79
VIA GIUSEPPE PARINI-TRAVERSE	B	0,081	Spaz. Media	2	28
VIA GIUSEPPE PARINI-TRAVERSE	B	0,048	Spaz. Media	2	52
VIA GIUSEPPE PIETRI-PARCHEGGIO	B	0,311	Spaz. Media	2	24
VIA GIUSEPPE VERDI	B	0,388	Spaz. Media	2	79
VIA GIUSEPPE VERDI	B	0,121	Spaz. Media	2	133
VIA GROSSETANA	B	0,21	Spaz. Media	2	24
VIA GROSSETANA	B	0,826	Spaz. Media	2	34
VIA GROSSETANA	B	0,026	Spaz. Media	2	39
VIA GROSSETANA	B	0,627	Spaz. Media	2	77
VIA GROSSETANA	B	0,056	Spaz. Media	2	131
VIA GUELFO CIVININI	B	0,151	Spaz. Media	2	28
VIA HEBA-PARCHEGGIO	B	0,448	Spaz. Media	2	28
VIA I MAGGIO	B	0,335	Spaz. Media	2	12
VIA INDIPENDENZA	B	0,171	Spaz. Media	2	24
VIA INDIPENDENZA	B	0,185	Spaz. Media	2	40
VIA INGILTERRA	B	0,523	Spaz. Media	2	52
VIA IRPINIA	B	0,601	Spaz. Media	2	24
VIA ISONZO	B	0,07	Spaz. Media	2	156
VIA ITALIA	B	0,398	Spaz. Media	2	24
VIA IV NOVEMBRE	B	0,088	Spaz. Media	2	52
VIA IV NOVEMBRE	B	0,917	Spaz. Media	2	78
VIA IV NOVEMBRE	B	0,099	Spaz. Media	2	131
VIA JOHN LENNON	B	0,081	Spaz. Media	2	24
VIA LUDOVICO ARIOSTO	B	0,169	Spaz. Media	2	79
VIA LUDOVICO ARIOSTO	B	0,103	Spaz. Media	2	132
VIA LUIGI SARTINI	B	0,103	Spaz. Media	2	39
VIA MANCIANO	B	0,263	Spaz. Media	2	28
VIA MANFREDO FANTI	B	0,075	Spaz. Media	2	365
VIA MAREMMA NUOVA	B	0,385	Spaz. Media	2	24
VIA MASSIMO D'AZEGLIO	B	0,079	Spaz. Media	2	365
VIA MELCHIORRE GIOIA	B	0,107	Spaz. Media	2	77
VIA MERCURIO-PARCHEGGIO	B	0,097	Spaz. Media	2	28
VIA MOLINO VECCHIO	B	0,625	Spaz. Media	2	24
VIA MONTANARA	B	0,06	Spaz. Media	2	365
VIA MONTEBELLO	B	0,09	Spaz. Media	2	365
VIA MONTECALVELLO	B	0,43	Spaz. Media	2	24
VIA MONTIANO	B	0,153	Spaz. Media	2	28
VIA MONTREUIL	B	0,388	Spaz. Media	2	78
VIA MORBELLO VERGARI	B	0,478	Spaz. Media	2	53
VIA MOSCONA	B	0,059	Spaz. Media	2	24
VIA NAZARIO SAURO	B	0,037	Spaz. Media	2	28
VIA NICOLA FABRIZI	B	0,069	Spaz. Media	2	24
VIA ORAZIO COCLITE	B	0,146	Spaz. Media	2	52
VIA PAGANINI-PARCHEGGIO 2	B	0,357	Spaz. Media	2	24
VIA PALESTRO	B	0,078	Spaz. Media	2	365
VIA PAOLO VERONESE	B	0,116	Spaz. Media	2	28
VIA PIAN D'ALMA-PARCHEGGIO	B	0,593	Spaz. Media	2	28
VIA PIAVE	B	0,264	Spaz. Media	2	78
VIA PIAVE	B	0,015	Spaz. Media	2	131
VIA PIAVE	B	0,05	Spaz. Media	2	132
VIA PIETRO MARONCELLI	B	0,312	Spaz. Media	2	80
VIA PIETRO MARONCELLI	B	0,178	Spaz. Media	2	133
VIA PIETRO MASCAGNI-PARCHEGGIO	B	0,37	Spaz. Media	2	24
VIA PIRITE	B	0,148	Spaz. Media	2	28



Servizi Ecologici Integrati Toscana

TOPONIMO	STANDARD QUALITA'	RETE SERVITA (Km)	TIPO MEZZO	N. ADD.	TURNI ANNO
VIA PONCHIELLI	B	0,112	Spaz. Media	2	60
VIA PONCHIELLI	B	0,059	Spaz. Media	2	113
VIA POPULONIA	B	0,13	Spaz. Media	2	52
VIA PORTO SCAPRI	B	0,191	Spaz. Media	2	52
VIA PRILE	B	0,206	Spaz. Media	2	52
VIA PRIVATA MONTICELLO AMIATA	B	0,168	Spaz. Media	2	28
VIA RENATO FUCINI	B	0,353	Spaz. Media	2	79
VIA ROSOLINO PILO	B	0,116	Spaz. Media	2	24
VIA RUGGERO BONGHI	B	0,309	Spaz. Media	2	52
VIA RUGGERO LEONCAVALLO	B	0,099	Spaz. Media	2	28
VIA SAN MARTINO	B	0,128	Spaz. Media	2	365
VIA SAN SEBASTIANO	B	0,738	Spaz. Media	2	24
VIA SANTA MARIA GORETTI	B	0,612	Spaz. Media	2	12
VIA SATURNIA-PARCHEGGIO	B	0,488	Spaz. Media	2	52
VIA SCANSANESE	B	0,984	Spaz. Media	2	24
VIA SENESE	B	0,226	Spaz. Media	2	52
VIA SENESE-PARCHEGGIO OSPEDALE	B	2,122	Spaz. Media	2	52
VIA SERENA	B	0,145	Spaz. Media	2	60
VIA SILA	B	0,213	Spaz. Media	2	24
VIA SILVIO PELLICO	B	0,195	Spaz. Media	2	78
VIA SOLFERINO	B	0,115	Spaz. Media	2	365
VIA SOMALIA	B	0,195	Spaz. Media	2	131
VIA SORANO	B	0,062	Spaz. Media	2	28
VIA STATONIA-PARCHEGGIO CONAD	B	2,782	Spaz. Media	2	52
VIA STEFANO CANZIO	B	0,126	Spaz. Media	2	24
VIA TELEMACO SIGNORINI-PARCHEGGI	B	0,376	Spaz. Media	2	28
VIA TINTORETTO	B	0,138	Spaz. Media	2	28
VIA TITO SPERI	B	0,175	Spaz. Media	2	52
VIA TOMMASO ALBINONI	B	0,17	Spaz. Media	2	28
VIA TOMMASO CORSINI	B	0,064	Spaz. Media	2	156
VIA TOMMASO CORSINI	B	0,036	Spaz. Media	2	365
VIA TORQUATO TASSO	B	0,141	Spaz. Media	2	79
VIA TORQUATO TASSO	B	0,073	Spaz. Media	2	132
VIA TRIPOLI	B	0,445	Spaz. Media	2	52
VIA UGO FOSCOLO	B	0,384	Spaz. Media	2	132
VIA UNIONE SOVIETICA	B	0,596	Spaz. Media	2	52
VIA UNIONE SOVIETICA-PARCHEGGIO	B	1,377	Spaz. Media	2	52
VIA VARESE	B	0,07	Spaz. Media	2	365
VIA VEIO	B	0,134	Spaz. Media	2	52
VIA VERSILIA	B	0,311	Spaz. Media	2	24
VIA VESUVIO	B	0,127	Spaz. Media	2	24
VIA VETERANI DELLO SPORT	B	0,066	Spaz. Media	2	52
VIA VETULONIA	B	0,335	Spaz. Media	2	52
VIA VINCENZO BELLINI	B	0,12	Spaz. Media	2	78
VIA VINCENZO BELLINI	B	0,018	Spaz. Media	2	131
VIA VINCENZO BELLINI	B	0,047	Spaz. Media	2	132
VIA VINCENZO MALENCHINI	B	0,732	Spaz. Media	2	24
VIA VINCENZO MONTI	B	0,164	Spaz. Media	2	28
VIA VINZAGLIO	B	0,125	Spaz. Media	2	365
VIA VITTORIO ALFIERI	B	0,314	Spaz. Media	2	52
VIA VITTORIO ALFIERI	B	0,021	Spaz. Media	2	104
VIA VOLSINIA	B	0,154	Spaz. Media	2	52
VIA VULCI	B	0,188	Spaz. Media	2	52
VIA XIMENES-PARCHEGGIO PARCO GIOCHI	B	1,272	Spaz. Media	2	52
VIA XXIV MAGGIO	B	0,906	Spaz. Media	2	131
VIALE ALESSANDRO MANETTI	B	0,558	Spaz. Media	2	208
VIALE ALESSANDRO MANETTI-PARCHEGGIO SOTTO BASTIONE GARIBALDI	B	0,711	Spaz. Media	2	52



Servizi Ecologici Integrati Toscana

TOPONIMO	STANDARD QUALITA'	RETE SERVITA (Km)	TIPO MEZZO	N. ADD.	TURNI ANNO
VIALE EDMONDO DE AMICIS	B	0,209	Spaz. Media	2	52
VIALE ENRICO DE NICOLA	B	0,043	Spaz. Media	2	28
VIALE FRANCESCO FERRUCCI	B	0,351	Spaz. Media	2	52
VIALE GIULIO CESARE	B	0,095	Spaz. Media	2	52
VIALE GIULIO CESARE-PARCHEGGIO	B	0,12	Spaz. Media	2	52
VIALE GIUSEPPE GIUSTI	B	0,058	Spaz. Media	2	28
VIALE GIUSEPPE GIUSTI-ACCESSI CONDOMINI	B	0,152	Spaz. Media	2	28
VIALE GOFFREDO MAMELI	B	0,291	Spaz. Media	2	52
VIALE LEONARDO XIMENES	B	0,169	Spaz. Media	2	156
VIALE LEONARDO XIMENES	B	0,19	Spaz. Media	2	208
VIALE LORENZO PORCIATTI	B	0,04	Spaz. Media	2	52
VIALE LORENZO PORCIATTI	B	0,553	Spaz. Media	2	208
VIALE LORENZO PORCIATTI-PARCHEGGIO SOTTO PARCO DELLA RIMEMBRANZA	B	0,788	Spaz. Media	2	52
VIALE MONTECRISTO	B	0,938	Spaz. Media	2	34
VIALE MONTECRISTO	B	0,573	Spaz. Media	2	59
VIALE SIDNEY SONNINO	B	0,844	Spaz. Media	2	52
VIALE TELAMONIO	B	0,457	Spaz. Media	2	52
VIALE TELAMONIO-ROTATORIA	B	0,039	Spaz. Media	2	52
VIALE URANIO	B	0,093	Spaz. Media	2	28
VIALE VITTORIO FOSSOMBRONI	B	0,485	Spaz. Media	2	156
VICOLO DEI CAVALLEGGIERI	B	0,02	Spaz. Media	2	24
VICOLO DEL DUOMO	B	0,047	Spaz. Media	2	365
VICOLO DEL SOLDATO	B	0,03	Spaz. Media	2	24
VICOLO DEL VISCONTE	B	0,03	Spaz. Media	2	24
VICOLO DI PIAZZA	B	0,043	Spaz. Media	2	24

E' attivo, ed eseguito dal Gestore, un servizio di spazzamento dedicato al mercato settimanale del giovedì.

TOPONIMO	STANDARD QUALITA'	RETE SERVITA (Km)	TIPO MEZZO	N. ADDETTI	TURNI ANNO
PIAZZA DE MARIA	B	2,425	Spaz. Media	3	52
PIAZZA ESPERANTO	B	1,956	Spaz. Media	3	52
VIA XIMENES-PARCHEGGIO PARCO GIOCHI	B	1,272	Spaz. Media	3	52
VIA XIMENES-PARCHEGGIO SOTTO BASTIONE MOLINO A VENTO	B	1,479	Spaz. Media	3	52
VIALE LEONARDO XIMENES	B	0,38	Spaz. Media	3	52

### 1.1.8 Gestione delle Strutture di Supporto ai Servizi di Raccolta (SSR)

Nel Comune di Grosseto è presente un Centro di Raccolta in Via Zaffiro. Nelle tabelle seguenti sono descritti la guardiania ed i prelievi previsti:

#### Guardiania presso le Strutture di Supporto ai servizi di Raccolta

COMUNE	SSR	LOCALIZZAZIONE	ORE APERTURA SETTIMANALI	GIORNI APERTURA SETTIMANALI	ORE ANNUE
GROSSETO	GROSSETO	VIA ZAFFIRO	49	6	2557

Orari di apertura:

GROSSETO "Via Zaffiro"	LUNEDI	MARTEDI	MERCOLEDI	GIOVEDI	VENERDI	SABATO
Mattina	7:30-12:30	7:30-12:30	7:30-12:30	7:30-12:30	7:30-12:30	8:00-12:00
Pomeriggio	14:30-18:30	14:30-18:30	14:30-18:30	14:30-18:30	14:30-18:30	X



Servizi Ecologici Integrati Toscana

### Prelievi presso le Strutture di Supporto ai Servizi di Raccolta

COMUNE	SSR	FRAZIONE	CLASSE CONTENITORE	N. CONTENITORI	TURNI ANNUI
GROSSETO	SSR VIA ZAFFIRO	Carta	COMP A TERRA	1	14
GROSSETO	SSR VIA ZAFFIRO	Inerti	SCARRABILE GRANDE	1	29
GROSSETO	SSR VIA ZAFFIRO	Ingombranti	SCARRABILE GRANDE	1	173
GROSSETO	SSR VIA ZAFFIRO	Legno	SCARRABILE GRANDE	1	180
GROSSETO	SSR VIA ZAFFIRO	Metalli	SCARRABILE GRANDE	2	55
GROSSETO	SSR VIA ZAFFIRO	Metalli	SCARRABILE MEDIO	1	4
GROSSETO	SSR VIA ZAFFIRO	Oli minerali	CONTENITORE DEDICATO	1	4
GROSSETO	SSR VIA ZAFFIRO	Oli vegetali	CONTENITORE DEDICATO	1	4
GROSSETO	SSR VIA ZAFFIRO	RAEE_Altri grandi bianchi	SCARRABILE GRANDE	1	31
GROSSETO	SSR VIA ZAFFIRO	RAEE_Freddo e Clima	SCARRABILE GRANDE	1	34
GROSSETO	SSR VIA ZAFFIRO	RAEE_Sorgenti luminose	CONTENITORE DEDICATO	1	5
GROSSETO	SSR VIA ZAFFIRO	RAEE_TV e Monitor	CONTENITORE DEDICATO	1	33
GROSSETO	SSR VIA ZAFFIRO	RAEE_Varie elettronica	CONTENITORE DEDICATO	1	32
GROSSETO	SSR VIA ZAFFIRO	RUP_Batterie	CONTENITORE DEDICATO	1	4
GROSSETO	SSR VIA ZAFFIRO	RUP_Farmaci	CONTENITORE DEDICATO	1	5
GROSSETO	SSR VIA ZAFFIRO	RUP_Pile	CONTENITORE DEDICATO	1	4
GROSSETO	SSR VIA ZAFFIRO	RUP_Toner	CONTENITORE DEDICATO	1	8
GROSSETO	SSR VIA ZAFFIRO	RUP_Vernici	CONTENITORE DEDICATO	2	18
GROSSETO	SSR VIA ZAFFIRO	Sfalci e potature	SCARRABILE GRANDE	1	105
GROSSETO	SSR VIA ZAFFIRO	Vetro	SCARRABILE MEDIO	1	5

#### 1.1.9 Servizio ad Ore

Con l'attivazione del nuovo servizio di spazzamento è stato attivato un servizio ad ore. Tale servizio presenta le seguenti caratteristiche:

COMUNE	TIPO_SERVIZIO	FRAZIONE	COD_MEZ_1	TOT_ADDET	TURNI_ANNO	H_GIRO
GROSSETO	SPAZZAMENTO		SPAZZATRICE MEDIA	1	6	5,33
GROSSETO	SPAZZAMENTO		VEICOLO LEGGERO	1	3	4
GROSSETO	SPAZZAMENTO		VEICOLO LEGGERO	1	2	2
GROSSETO	SPAZZAMENTO		VEICOLO LEGGERO	1	3	6,33
GROSSETO	SPAZZAMENTO		VEICOLO LEGGERO	1	305	3
GROSSETO	SPAZZAMENTO		VEICOLO LEGGERO	1	158	1

#### 1.1.10 Tessere

Per l'utilizzo dei nuovi servizi ad accesso controllato il Gestore ha previsto la fornitura di una tessera SEI Card nominativa con la quale l'utenza può accedere ai servizi informatizzati.

Di seguito il dettaglio delle tessere oggetto di fornitura:

COMUNE	UT_OGGETTO_FORNITURA	N_TESSERE_UT	TOTALE_TESSERE
GROSSETO	17.200	2	34.400

Di seguito si riporta il servizio di consegna delle tessere, rappresentato ad ore:



Servizi Ecologici Integrati Toscana

COMUNE	TIPO_SERVIZIO	FRAZIONE	COD_MEZ_1	TOT_ADDET	TURNI_ANNO	H_GIRO
GROSSETO	ATTIVAZIONI E CONSEGNE		FURGONE	1	200	4

## 1.2 SERVIZI ACCESSORI (ACC)

Di seguito i servizi accessori attivi nel territorio del Comune di Grosseto.

### 1.2.1 Raccolta Tessili Sanitari

Il servizio di raccolta Tessili Sanitari è un servizio strettamente collegato al servizio domiciliare, infatti ha lo scopo di andare ad intercettare questo tipo di rifiuti alle Utenze Domestiche con esigenze specifiche, proprio perché strettamente legato al domiciliare, nel 2019 è in fase di dismissione.

COMUNE	FRAZIONE	CLASSE CONTENITORE	N. CONTENITORI	MEDIA TURNI ANNO
GROSSETO	TESSILI SANITARI	SACCHETTO	607	69

### 1.2.2 Svuotamento Cestini

COMUNE	Toponimo	N. Cestini	Interventi Annui
GROSSETO	CORSO GIOSUÈ CARDUCCI	6	1248
GROSSETO	PIAZZA DANTE ALIGHIERI+PIAZZA DUOMO (AREA)	11	2288
GROSSETO	PIAZZA DEL SALE	2	208
GROSSETO	PIAZZA FRATELLI ROSSELLI	4	1044
GROSSETO	PIAZZA RANDOLFO PACCIARDI	4	416
GROSSETO	PIAZZA SAN FRANCESCO D'ASSISI	5	520
GROSSETO	VIA ALDOBRANDESCHI	2	416
GROSSETO	VIA ANTONIO GRAMSCI	7	728
GROSSETO	VIA AURELIO SAFFI	2	208
GROSSETO	VIA BETTINO RICASOLI	1	208
GROSSETO	VIA CARLO GOLDONI	3	312
GROSSETO	VIA CAVOUR	1	104
GROSSETO	VIA CURTATONE	3	312
GROSSETO	VIA DANIELE MANIN	1	208
GROSSETO	VIA DE CALBOLI	1	104
GROSSETO	VIA DEL MOLINO A VENTO	1	104
GROSSETO	VIA DELL'UNIONE	4	416
GROSSETO	VIA FRATELLI CAIROLI	1	104
GROSSETO	VIA GIUSEPPE GARIBALDI	6	1144
GROSSETO	VIA GIUSEPPE MAZZINI	1	104
GROSSETO	VIA GUGLIELMO OBERDAN	2	522
GROSSETO	VIA IV NOVEMBRE	6	1566
GROSSETO	VIA MONTEBELLO	1	104
GROSSETO	VIA ROMA	1	261
GROSSETO	VIA SAN MARTINO	1	208
GROSSETO	VIA VARESE	1	104
GROSSETO	VIA VINZAGLIO	5	520
GROSSETO	VIALE GIACOMO MATTEOTTI	4	1044
<b>TOTALE</b>		<b>87</b>	

### 1.2.3 Raccolta Abiti Usati

Il servizio è attivo ed ha le caratteristiche sotto riportate:



Servizi Ecologici Integrati Toscana

COMUNE	FRAZIONE	CLASSE CONTENITORE	N. CONTENITORI	MEDIA TURNI ANNO
GROSSETO	ABITI	CONTENITORE DEDICATO	52	60

#### 1.2.4 Pulizia Fiere e Mercati Straordinari (ACC\_SPAZZ)

Il servizio è quantificato in base ai dati di consuntivo.

COMUNE	TOPONIMO	COD_SERV	STANDARD QL	RETE SPAZZATA	INTERVENTI ANNO
GROSSETO		ACC08	B	10	4
GROSSETO		ACC15	B	12,5	24

#### 1.2.5 Pulizia Fiere e Mercati Straordinari (ACC\_RACC)

Il servizio è stato quantificato sulla base dell'effettivo servizio svolto nell'anno precedente.

COMUNE	COD_SERV	CLASS_CONT	INTERVENTI_ANNO
GROSSETO	ACC_AR03a	BIDONE PICCOLO	20
GROSSETO	ACC_AR04a	CASSONETTO GRANDE	76
GROSSETO	ACC_AR04d	CASSONETTO MEDIO	180
GROSSETO	ACC_AR05b	SACCHETTO	3700
GROSSETO	ACC_AR08a	SFUSO	1050
GROSSETO	ACC_RUND12a	SCARRABILE GRANDE	1

#### 1.2.6 Rimozione Rifiuti Abbandonati

Le caratteristiche descritte sono state quantificate sulle base del servizio effettivamente svolto nell'anno precedente.

COMUNE	TIPO_SERVIZIO	CLASSE CONTENITORE	INTERVENTI ANNUI
GROSSETO	Rifiuti abbandonati ACCCH	Sfuso	11003

#### 1.2.7 Rimozione Foglie (ACC\_SPAZZ)

Con l'attivazione del nuovo servizio di spazzamento il servizio di rimozione foglie è stato potenziato per ottimizzare la resa dello spazzamento ordinario.

Si riporta le caratteristiche del servizio:

COMUNE	TOPONIMO	COD_SERV	STANDARD QL	RETE SPAZZATA	INTERVENTI ANNO
GROSSETO		ACC36	B	0,5	13
GROSSETO		ACC36	B	1	15
GROSSETO		ACC36	B	10	8
GROSSETO		ACC36	B	2,5	1
GROSSETO		ACC36	B	3	20
GROSSETO		ACC36	B	6,5	13

#### 1.2.8 Rimozione delle Microdiscariche:

Le caratteristiche descritte sono state quantificate sulle base del servizio svolto nell'anno precedente:

COMUNE	TIPO_SERVIZIO	Tipo Mezzo	N. addetti	Interventi anno	Ore Turno
GROSSETO	Rimozione Microdiscariche	FURGONE	1	38	1
GROSSETO	Rimozione Microdiscariche	RIBA GRANDE	1	72	1,66



Servizi Ecologici Integrati Toscana

COMUNE	TIPO_SERVIZIO	Tipo Mezzo	N. addetti	Interventi anno	Ore Turno
GROSSETO	Rimozione Microdiscariche	VASCA PICCOLO	1	3	2

### 1.2.9 Servizio di Posizionamento Contenitori

Le caratteristiche descritte sono state quantificate sulle base del servizio effettivamente svolto nell'anno precedente:

COMUNE	TIPO_SERVIZIO	Tipo Mezzo	N. addetti	Interventi anno	Ore Turno
GROSSETO	Posizionamento Contenitori	RIBA GRANDE	1	12	2
GROSSETO	Posizionamento Contenitori	FURGONE	1	24	3

### 1.2.10 Servizio di Pronto Intervento

Le caratteristiche descritte sono state quantificate sulle base del servizio effettivamente svolto:

COMUNE	TIPO_SERVIZIO	Tipo Mezzo	N. addetti	Interventi anno	Ore Turno
GROSSETO	Pronto intervento	VASCA PICCOLO	1	132	2
GROSSETO	Pronto intervento	VASCA PICCOLO	2	3	2
GROSSETO	Pronto intervento	VASCA PICCOLO	1	28	1,33
GROSSETO	Pronto intervento	VEICOLO LEGGERO-IDROPULITRICE	1	12	6,33
GROSSETO	Pronto intervento	SPAZZATRICE MEDIA	1	14	3
GROSSETO	Pronto intervento	RIBA GRANDE	1	2	6,33





Servizi Ecologici Integrati Toscana

## 1.3 Scheda Riepilogativa

Area		GR - Centro								
Comune		GROSSETO								
Contenitori Installati - Raccolta Stradale										
Classe Contenitore	Totale	RUI	Carta	FORSU	Sfalci e Potature	Lattine	Vetro	Plastica e Lattine	Vetro e Lattine	Vetro, Plastica e Lattine
Bidone Piccolo	86	81		5						
Bidone Grande	1167	499	8	575	20		10	2		53
Bidone Grande A.C.	242	96		61			23	62		
Cassonetto Piccolo	10	10								
Cassonetto Medio	896	644	100	35			1	18		98
Cassonetto Medio A.C.	239		23	102				114		
Cassonetto Grande	2157	1005	584							568
Cassonetto Grande A.C.	234	140	94							
Campana Easy	600	120	120	120			120	120		
Campana	34						34			
Organizzazione dei Servizi										
Raccolta Stradale										
		RUI	Carta	FORSU	Sfalci e Potature	Lattine	Vetro	Plastica e Lattine	Vetro e Lattine	Vetro, Plastica e Lattine
Frequenza settimanale media		2,8	1,6	1,9	1	-	0,5	1,9		1,8
Raccolta Domiciliare										
Area dove è attivo il servizio	n° utenze 10.738	RUI	Carta	FORSU	Plastica	Lattine	Vetro	Plastica e Lattine	Vetro e Lattine	Vetro, Plastica e Lattine
Frequenza settimanale media		1	1	3	-	-	0,5	1	-	-
Raccolta Dedicata alle UtENZE Non Domestiche										
Area dove è attivo il servizio	RUI	Carta	FORSU	Ingombranti	Plastica e Lattine	Vetro	Legno	Metalli	Sfalci e Potature	Plastica +vpl
Numero di utenze	304	625	45	3	78	65	6	1	5	2
Raccolta su Chiamata										
		Ingombranti	Sfalci e Potature	Farmaci	Pile	LEGNO	Toner	PLASTICA	RUI/SP	Oli
Interventi annui		14624	2640	1612	1508	35	30		76	182
Altre Raccolte										
		Descrizione servizio				Fiere e Mercati				Cimiteriali
Interventi annui		Rifiuti Cimiteriali Fiere e Mercati				19760				2144
Lavaggio Contenitori e Sanificazione										
		RUI	Carta	FORSU	Plastica	Lattine	Vetro	Plastica e Lattine	Vetro e Lattine	Vetro, Plastica e Lattine
Frequenza annua	LAV	5		10						
Frequenza annua	SAN	-								
Spazzamento e Lavaggio Strade										
		Man+asp	Mec	Mix	LS	Note				
Rete Servita [km]	39488,00	5592		33873	23					
Rete Servita [%]	100%	14%	0%	86%	0,1%					



Servizi Ecologici Integrati Toscana

Strutture di Supporto ai Servizi di Raccolta				Servizi Accessori		
GROSSETO	Via Zaffiro	SSR2	SSR3	Servizi Accessori	Servizi Attivi	Note
	49					
<b>Frazione</b>	<b>Prelievi attivi</b>					
Abiti Usati				Posizionamento contenitori	X	
Batterie	X			Pronto intervento	X	
Carta	X					
Farmaci	X			Pulizia Fiere e Mercati straordinari (SPAZZ)	X	
FORSU						
Inerti	X			Pulizia Fiere e Mercati straordinari (RACC)	X	
Ingombranti	X					
Lattine				Raccolta abiti usati	X	
Legno	X					
Metalli	X			Raccolta inerti domestici		
MML						
Olii minerali	X			Raccolta itinerante Rifiuti Urbani Pericolosi		
Olii vegetali	X					
Pile	X			Raccolta tessili sanitari	X	
Plastica						
Pneumatici				Rimozione deiezioni animali		
RAEE	X	R1,R2, R3, R4, R5				
RUI				Rimozione rifiuti abbandonati	X	
RUP						
Sfalci e potature	X			Rimozione foglie	X	
Spazzamento						
Toner	X			Rimozione microdiscariche abusive	X	
Vernici	X					
Vetro	X			Svuotamento cestini	X	
Vetro e Lattine						
VPL						